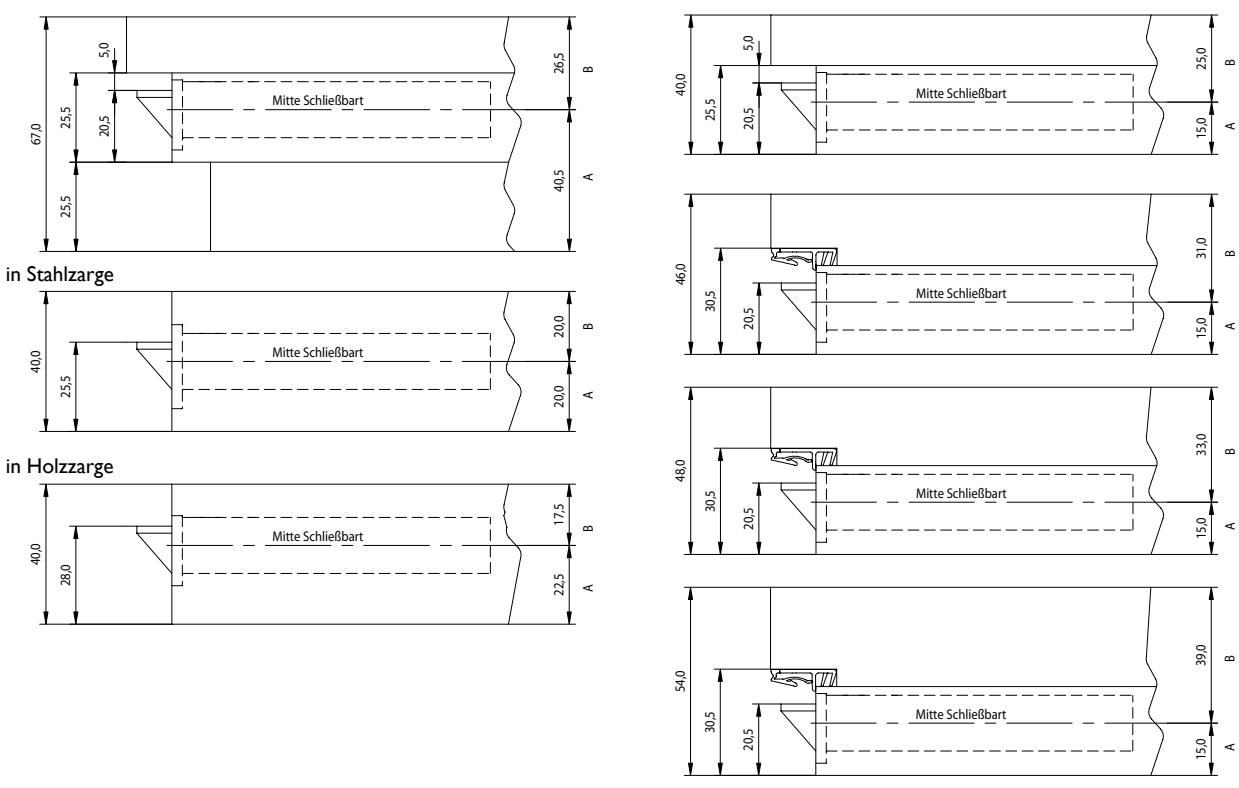


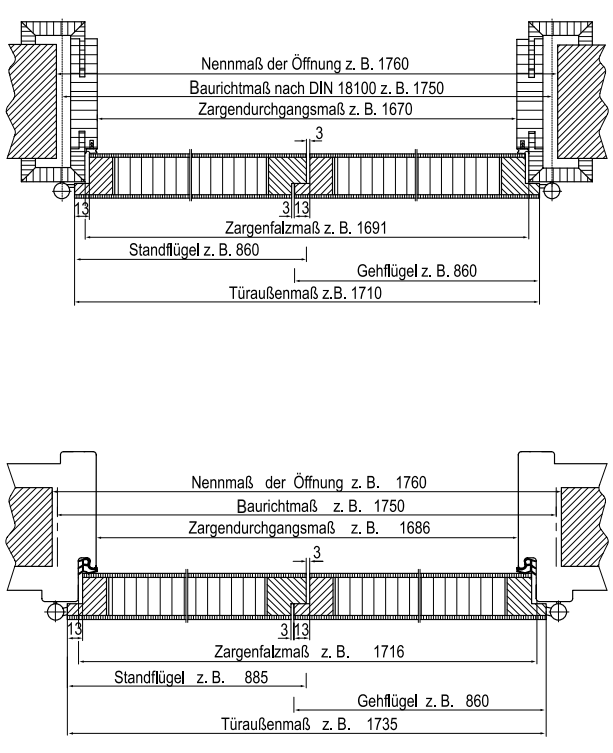
# EINBAUBEDINGUNGEN / MAßZUSAMMENHÄNGE

## Ermittlung der Zylinderlängen



Zu A und B muss beidseitig mindestens die Schild- oder Rosettendicke hinzugerechnet werden.

## 2-flügelige Türen in Holz- und Stahlzarge



## 2-flügelige 67 mm Doppelfalttüren in Holz- und Stahlzarge

