



Der Experte für Spezialtüren aus Holz.

Fokus Tür.



Schörghuber – der Experte für Spezialtüren aus Holz.

Schörghuber setzt seit 1962 Maßstäbe. Der Erfinder der Brandschutztür aus Holz ist heute führend in der Entwicklung und Herstellung von Spezialtüren aus Meisterhand.



Inhaltsverzeichnis.

Schörghuber – Unser Unternehmen.	6
Handwerk & Präzision.	8
Vielfalt & Qualität.	10
Umwelt & Nachhaltigkeit.	12
Drei Blickwinkel auf unsere Spezialtüren.	14
Produktübersicht, Anwendungsbereiche & Referenzen.	16
Die Schörghuber Kindergarten- & Schultüren.	16
Die Schörghuber Hoteltüren.	22
Die Schörghuber Bürotüren.	28
Die Schörghuber Krankenhaustüren.	34
Die Schörghuber Wohnraumbtüren.	40
Die Schörghuber Sicherheitstüren.	46
Die Schörghuber Nassraum- & Feuchtraumbtüren.	52
Die Schörghuber Massivholz-Elemente.	58
Technik & Ausstattung.	64
Schörghuber Produktbesonderheiten.	66
Schörghuber Oberflächen.	68
Schörghuber Holzzargen.	70
Stahl- und Aluzargen.	72
Schörghuber Lichtausschnitte.	74
Das Schörghuber Schnellschussprogramm.	76
Kontakt & Service.	78

Wir setzen seit über 50 Jahren Maßstäbe.

Unser Unternehmen.



Ein Unternehmen schreibt Türen-Geschichte

1962 gelingt Schörghuber, einem aufstrebenden Handwerksbetrieb, mit der Erfindung der Brandschutztüre aus Holz der Durchbruch. Seitdem liegt der Fokus des Familienbetriebs auf der Entwicklung und der Fertigung individueller Spezialtüren aus dem einzigartigen Werkstoff Holz. Heute ist Schörghuber in seinem Segment führender Anbieter und setzt mit über 400 Mitarbeitern an den beiden Produktionsstandorten Ampfing und Jahrdorf in Oberbayern die Standards bei der Variantenvielfalt, Design und funktionaler Perfektion. Die besondere Stärke von Schörghuber ist dabei die Kompetenz, verschiedene Funktionen wie Brand-, Rauch-, Schallschutz und vieles mehr im selben Türelement zu kombinieren und dabei die individuellen Designanforderungen von Architekten und Bauherren detailorientiert zu verwirklichen.

Dafür stehen wir

Qualität

Wir sind bekannt für bedingungslose Produktqualität. Sämtliche Türen entsprechen nicht nur allen gesetzlichen Anforderungen und Richtlinien, sondern unterliegen auch höchsten internen Qualitätsmaßstäben, die über die Normen hinausgehen.

Durchgehendes Produktportfolio

Von der einfachen Röhrenspanntüre bis zur Massivholztüre und Verglasungselementen. Bei Schörghuber bekommt man ein unbegrenztes Türsortiment – und das individuell gefertigt.

Design

Schörghuber kann alle Wünsche, die in puncto Design an eine Türe gestellt werden, umsetzen. Und das bereits ab Stückzahl 1.

Langlebigkeit

Türen von Schörghuber sind eine Investition in die Zukunft. Sorgfältige Fertigung, durchdachte Konstruktionen sowie beste Materialien machen unsere Türen zu langlebigen Gebäudeausstattungen.

Service

Schörghuber berät Architekten, Planer, Handel und Handwerk gerne und ausführlich über die Themenfelder rund um unsere Spezialtüren. Profitieren Sie von unseren spezialisierten technischen Beratern an unseren europaweiten Niederlassungen.

Nachhaltigkeit

Neben der Verwendung von vorwiegend heimischen Hölzern ist Schörghuber PEFC- und FSC®-zertifiziert. Darüber hinaus verfügt Schörghuber über ein Managementsystem und leistet somit einen wichtigen Beitrag zum ökonomischen Umgang mit den natürlichen Ressourcen für nachfolgende Generationen.



Hier kommen ausgefeilte Technologie und echte Handwerkskunst zusammen.

Handwerk & Präzision.



Qualität zum Anfassen

In den über 80.000 m² großen Produktionsstätten von Schörghuber treffen technisches Know-how, traditionelle Handwerkskunst und hohe Motivation aufeinander. Es überrascht nicht, dass die Spezialtüren, die hier entstehen, nicht nur außergewöhnliche Funktionalitäten haben, sie setzen auch Maßstäbe in Design, Material und Optik. Mit Feingefühl und Augenmaß werden Hölzer ausgewählt, Furniere gefügt, Profile nach historischen Vorbildern gefertigt und Farbtöne angepasst. Die leistungsfähigen, flexiblen Produktionsanlagen sorgen auch bei hohen Stückzahlen und engen Lieferzeiten für gleichbleibend hohe Qualität. Ein präzises, zertifiziertes Qualitätsmanagement sichert alle Prozesse. Der letzte Schritt, die letzte Qualitätskontrolle ist Handarbeit. Das richtige Gespür für die perfekte Tür kann keine Maschine ersetzen.

Individualität und Liebe zum Detail

Von der Idee bis zum fertigen Produkt können Sie von uns mehr erwarten. Mehr Erfahrung, mehr Wissen, mehr Innovationskraft, mehr Designgefühl. Und genau deshalb sind wir der Experte für Spezialtüren aus Holz. Ambitionierte Projekte und Sonderlösungen werden im engen Zusammenspiel mit den Planern entwickelt, Speziallösungen entworfen, detaillierte Pläne und Musterelemente gefertigt.



Firmeneigenes Brandlabor

Durch einen eigenen Brandofen kann Schörghuber eigenständig die Entwicklung neuer Produkte vorantreiben und bei Sonderlösungen schnell und flexibel reagieren. Aus seitlich angebrachten ölbefeuerten Spezialbrennern wird die Brandkammer mit der nach der neuen Norm DIN EN 1634 geregelten Temperaturkurve auf über 1.000 Grad Hitze gebracht. Das jeweils vorgesezte Element muss dann mindestens 30, 60, 90 oder 120 Minuten dem Brand standhalten. Eine aufwändige Elektronik überwacht, dass die ebenfalls nach DIN vorgeschriebenen Temperaturmesspunkte die Vorgaben nicht überschreiten.



Know-how auf höchstem Niveau

Mit modernstem Hightech in der Fertigung und akkurater handwerklicher Sorgfalt entstehen Produkte, deren Eigenschaften man sieht und spürt. Denn Schörghuber ist überzeugt, dass man Qualität nicht in eine Tür hineinprüfen kann, sondern man muss sie konzipieren und handwerklich vollenden. In jedem einzelnen Fertigungsschritt, bis zum letzten Schliff.

Schörghuber setzt auch auf computergesteuerte Bearbeitung, um maßhaltige Elemente mit perfektem Sitz aller Beschläge und Funktionsteile garantieren zu können. Ständig werden neue und effizientere Herstellungsverfahren geprüft, getestet und, wenn sie den hohen Ansprüchen an die Qualität genügen, für die Serienfertigung übernommen.



Bei Schörghuber ist jede Idee realisierbar.

Vielfalt & Qualität.



Nichts, was wir nicht umsetzen können

Schörghuber fertigt nicht das Produkt von der Stange, sondern „schneidert“ für jede Situation und jeden Geschmack den individuellen „Maßanzug“. Um für alle spezifischen Einsatzzwecke die jeweils bestmögliche Lösung zu entwickeln, arbeitet Schörghuber schon in der Planungsphase eng mit Architekten und Bauherren zusammen.

Denn die Kombination diverser Funktionen und die fast unbegrenzten Möglichkeiten der gestalterischen Ausführung machen uns zum ersten Ansprechpartner am Markt der Spezialtürenhersteller. Durch unsere leistungsfähigen Lieferkapazitäten sind wir der zuverlässige Partner im Objektbau. Und dennoch leisten wir es uns, noch immer wie eine Manufaktur zu denken: Eine herausragende technische persönliche Beratung, sorgfältige Auftragsbearbeitung und fachgerechte Abwicklung sind entscheidende Qualitätsaspekte – und das bereits ab Stückzahl 1.

Gemeinsam von der Idee zur Lösung

Designkonzept, Designberatung, Designrealisation. Am Anfang eines jeden Projekts steht die Auseinandersetzung mit der Idee, den Vorgaben, Zielen, Möglichkeiten und Alternativen. Denn Schörghuber versteht sich als Entwicklungspartner seiner Kunden. Nur wer im Team arbeitet, kann aus jedem Detail das Optimum herausholen – auch wenn man dafür ganz neue Wege gehen muss.



Warum wir von unseren Türen überzeugt sind

Gute Eigenschaften müssen sich täglich neu beweisen. Die hohen Ansprüche im Objektbereich an Sicherheit, Qualität, Langlebigkeit, Beanspruchbarkeit und optische Individualität erfordern stabile Türkonstruktionen, die kein Detail vernachlässigen. Die Schörghuber Türen sind auf mechanische Beanspruchung nach DIN EN 1192 geprüft und entsprechen standardmäßig der höchsten Beanspruchungsgruppe 4 („E“).

Umwelt schonen und die Gesundheit schützen.

Umwelt & Nachhaltigkeit.

Verantwortung übernehmen und dauerhafte Werte schaffen

Architektur gestaltet unsere Umwelt, prägt unser Leben, löst Emotionen, Reaktionen und Diskussionen aus. Deshalb ist es auch kein vorübergehender Trend, sondern absolute Notwendigkeit, dass Nachhaltigkeit eines der großen architektonischen Leitmotive unserer Zeit ist. Dabei stehen alle an einem Bauprojekt Beteiligten unmittelbar in der Verantwortung. Schörghuber stellt sich dieser Verantwortung, indem jede Entscheidung vor dem Hintergrund ihrer ökologischen und ökonomischen Auswirkungen getroffen wird. Vom Rohstoffkauf bis hin zum fertigen Produkt.

Schon bei der Materialauswahl berücksichtigt Schörghuber alle relevanten Umwelt- und Gesundheitsaspekte und verwendet vorwiegend heimische Hölzer, was die CO₂-Bilanz entscheidend positiv beeinflusst. In der Fertigung legt Schörghuber höchsten Wert auf effizienten Materialeinsatz, energiesparende Prozesse und Abfallvermeidung. So verwenden wir zum Beispiel Holzabfälle aus der Produktion, um unsere Bürogebäude und Fertigungshallen mit Energie zu versorgen.

Schörghuber Produkte sind langlebig, hochwertig, nachhaltig und damit dauerhaft wertbeständig und funktionsfähig. Die größte Zahl der Türmodelle hat eine nachgewiesene Dauerfunktionsleistung von 1 Million Öffnungs- und Schließzyklen nach DIN EN 1191.

Vielfach zertifiziert

Schörghuber Türen sind vielfach geprüft und zugelassen, das Unternehmen durchgehend PEFC- und FSC®-zertifiziert. Durch die Verwendung von Materialien mit PEFC- und FSC®-Zertifikat kann Schörghuber Anforderungen aus Gebäudezertifizierungssystemen wie DGNB, LEED, BNB oder BREAM erfüllen.

Überwiegend verarbeiten wir heimische Hölzer. Die für unsere Produkte verwendeten Rohstoffe beziehen wir ausschließlich von Herstellern und Lieferanten aus dem Europäischen Raum. Damit ist sichergestellt, dass sich alle unsere Lieferanten zwingend an die Bestimmungen der REACH-Verordnung halten müssen. Weitere Aspekte zur Umweltverantwortung sind eine moderne Maschinenteknologie sowie die Verarbeitung von emissionsarmen UV-Wasserlacken.

Wir sind stolz darauf, dass unser Unternehmen von der „IFT“-Zertifizierungsstelle Rosenheim ausgezeichnet wurde. Schörghuber wurde in den Kategorien Energiemanagementsystem, Qualitätsmanagementsystem, Umweltmanagementsystem sowie Arbeits-/Gesundheitsschutzmanagementsystem zertifiziert. Damit wurden wir in der Region zum Vorreiter beim Thema Nachhaltigkeit.



Das Zeichen für verantwortungsvolle Waldwirtschaft



Förderung nachhaltiger Waldwirtschaft
www.pefc.de





Das Schörghuber Programm.

Drei Blickwinkel auf unsere Spezialtüren.





Anwendung

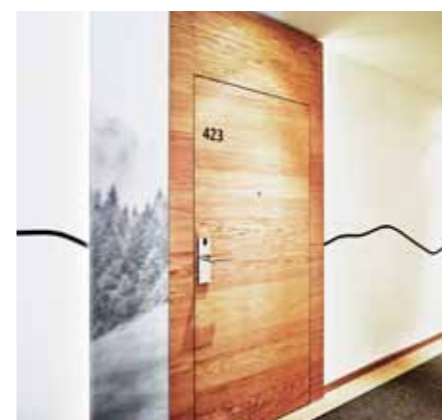
Wo kommen unsere Türen zum Einsatz und was qualifiziert sie dazu? Was macht also eine Hoteltüre zu einer Hoteltüre? Wir zeigen Ihnen, welche Eigenschaften unsere Türen in speziellen Einsatzbereichen haben müssen und worauf wir bei der technischen Ausführung besonders Wert legen. Unsere erste Betrachtungsweise, die Anwendung im Objekt.



Funktion

Welche funktionellen Eigenschaften können in eine Türe integriert werden? Wie können sie miteinander kombiniert werden? Und welche besonderen Eigenschaften haben sie damit gewonnen? Daher ist unsere zweite Sichtweise die Funktion:

- | | | |
|--|--|--|
|  Brandschutz |  Rauchschutz |  Schallschutz |
|  Einbruchschutz |  Strahlenschutz |  Beschuss-hemmend |
|  Nassraum |  Feuchtraum |  Objekt |



Design

Heutzutage ist Architektur Ausdruck von Individualität und Identität. Dazu müssen Türen in Gebäuden ihren Beitrag leisten und im Zusammenspiel mit großartiger Gestaltung einen Platz einnehmen können. Und somit ist das Design, die Ästhetik unser dritter Betrachtungswinkel auf unsere Türen.



Die Schörghuber Kindergarten- & Schultüren.

» Die passende Tür für jeden Bereich in Kindergärten und Schulen

Moderne Schultüren verbinden ein freundliches Erscheinungsbild mit den funktionalen Erfordernissen an Schallschutz, Sicherheit und Langlebigkeit. Stabilität und geprüfte Sicherheit ergeben sich aus dem Zusammenspiel aller Komponenten. Aus diesem Grund prüft Schörghuber das Gesamtelement mit allen wichtigen Ausstattungen.

Die Türen im Bereich Kindergarten & Schule.



Klassenzimmertüren.

Stabile und gleichzeitig schallhemmende Türkonstruktionen machen Klassenzimmertüren für den Schulalltag bestens geeignet. Optisch sollen die Türelemente überzeugen und damit in eine freundliche Lernatmosphäre passen. Die Schörghuber Klassenzimmertüren der höchsten Beanspruchungskategorie eignen sich ideal für diese Herausforderung. Varianten mit Oberlicht oder Oberblende eröffnen Gestaltungsvielfalt ohne Verzicht auf Funktionalität.



Flur- und Treppenhaustüren.

In Gängen und Fluren der Schulhäuser gelten strenge Sicherheitsvorschriften. Im Falle eines Falles muss der Schutz der Kinder zuverlässig gewährleistet sein. Die hier verwendeten Türelemente sind in der Regel Fluchttüren, müssen häufig dauerhaft offen stehen und dennoch jederzeit den Anforderungen an Brand- und Rauchschutz gerecht werden. Idealerweise kommen Türen mit großen Lichtausschnitten zum Einsatz, diese schaffen beste Lichtverhältnisse. Wenn Kinder und Jugendliche die Türen öffnen, ist eine leichte Bedienbarkeit ohne großen Kraftaufwand wichtig.



Turnhallentüren.

Sportliche Aktivitäten erfordern ein geeignetes Umfeld. Als Zugang zur Turnhalle kommen spezielle, flächenbündig eingebaute Elemente zum Einsatz, meistens auch ballwurfsicher. Schörghuber hat für diesen Bereich Spezialtüren im Programm, die mit einer Turnhallenzarge eine optimale Einheit bilden. Neben der Robustheit reduzieren die besonderen Geometrien und Ausstattungen der Sporthallentüren Verletzungsgefahren.



Türen für Spiel- und Ruheräume.

Kindergärten und Vorschulen stellen besondere Anforderungen, denn für die Kleinsten sind spezielle Schutzmaßnahmen wichtig. Schörghuber Türen setzen diese mit Sorgfalt um. Gerundete Kanten an Türblatt und Zarge vermeiden Verletzungen. Für die ungestörte Mittagsruhe sorgen Schallschutztüren, Lärm bleibt zuverlässig draußen.



Türen für Sanitärbereiche.

Diese Türen zeichnen sich durch Beständigkeit gegen Feuchtigkeitseinwirkung, Nässe und Reinigungsmittel aus. Es kommen nässeunempfindliche sowie korrosionsbeständige Materialien und Beschläge zum Einsatz, die leicht gereinigt werden können.

Funktionen und Ausstattungen im Detail.



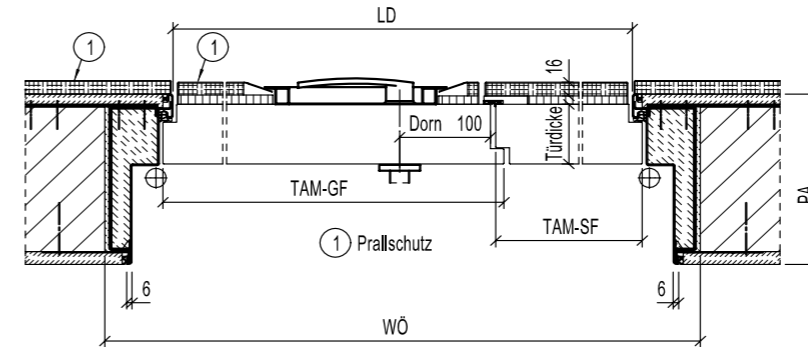
Beanspruchungsklasse.

Alle Schörghubertüren sind als Komplettlemente in der höchsten mechanischen Beanspruchungsgruppe („E“) nach DIN EN 1192 geprüft. Der Türblattaufbau mit dem innenliegenden 4-seitigen Furnierschichtholz-Rahmen garantiert höchste Stabilität und beste Schraubenauszugsfestigkeit, auch wenn die Tür im Schulalltag dauerhaft ungewöhnlich hohen Belastungen standhalten muss.

Schallschutz.

Die DIN 4109 schreibt für Türen zwischen Fluren und Unterrichtsräumen einen Schalldämmwert von mindestens $R_w, P = 37$ dB vor. Mit dem Schörghuber Typ 13, einem Element mit 50 mm Türdicke, ist das problemlos möglich. Für Musik- und Ruheräume empfiehlt sich ein höherer Wert von mindestens $R_w, P = 42$ dB.

Ausführungsbeispiele.



Turnhallentüren.

Diese Türen sind zur Sporthallenseite absolut flächenbündig. Das Element besteht aus einem 70 mm Türblatt mit Sporthallenzarge, die Ausführung ist in T 30 oder T 90 möglich. Durch die Ausführung der Zarge als Finline-Variante mit nur 6 mm Spiegelbreite muss auf ein modernes Design nicht verzichtet werden. Die Zarge bietet die maximale Durchgangsbreite für den Transport von großen Sportgeräten.

Auf Wunsch können Türblatt und Zarge für eine bauseitige Prallwandaufdopplung vorgerichtet werden.



Beschlag.

Entscheidend bei der Kindergarten- und Schultür ist vor allem die Auswahl der Beschläge. Bänder werden unter Berücksichtigung der Tragkraft und Verstellbarkeit gewählt, eine Stiftsicherung ist empfehlenswert. Schlösser in Objektqualität können mit Panik- oder Amok-Funktion ausgestattet werden. Dabei kann die Tür von innen im Gefahrenfall ohne Schlüssel verriegelt werden. Einen Schließer können Sie je nach gewünschter Funktion und Bedienkomfort auswählen.

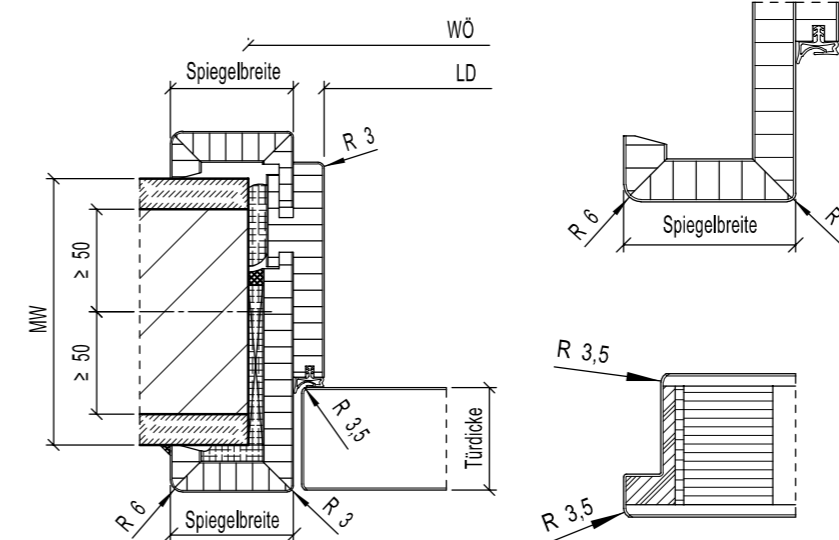


Zargen.

Stahlzargen – und hier besonders die Rundformzarge – sind auf Grund ihrer Robustheit eine gute Wahl. Ein flächenbündig eingelassenes Edelstahlschließblech schont die Zarge. Holz zargen empfehlen sich zur Schaffung eines wärmeren Umfelds, mit gerundeten Kanten bieten auch diese keine Möglichkeit zum Stoßen.

Oberflächen.

HPL-Schichtstoffe mit 0,8 mm Stärke sind äußerst strapazierfähig und langlebig, leichte Stöße vertragen diese ohne Schaden. Die feuchte Reinigung ist problemlos möglich. Schichtstoffe bieten vielfältige Gestaltungsmöglichkeiten und gibt es in unzähligen Dekoren, je nach Geschmack und Umfeld. Auch helle Furniere passen gut in ein spielerisches Umfeld.



Kindergartentüren.

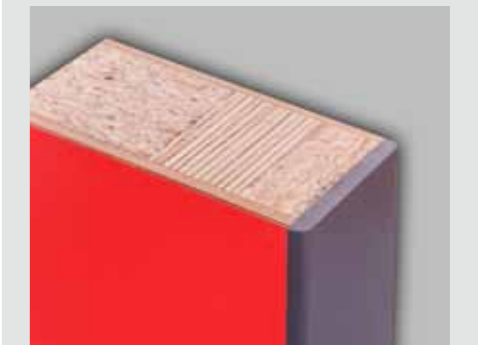
Um Verletzungen zu vermeiden, kommen Türen und Zargen mit abgerundeter Kante zum Einsatz. Häufig werden Holzfutterzargen eingesetzt. Durch die Kombination mit einem stumpfen Türblatt Typ 3 mit 50 mm Türdicke ist eine Flächenbündigkeit mit der Zarge gegeben. Die Montage von bauseitigen Zubehörtteilen wie Fingerklemmschutz ist problemlos möglich.

Weitere Zusatzfunktionen und Ausstattungen

» **Oberblenden und Oberlichter.**
Klassenzimmertüren können, in Kombination mit Stahlzarge oder Holzzarge, mit Oberblende oder Oberlicht gestaltet werden – ohne Verzicht auf den geprüften Schallschutz.

» **Oberflächenschutz.**
Sockelbleche aus Edelstahl schützen die Oberfläche und verleihen der Tür Wertigkeit. Diese können flächenbündig in die Tür gefräst oder aufgeklebt werden.

» **Langlebigkeit.**
Den besten Kantenschutz bietet die angesagene PU-Kante. Dadurch kann die Lebensdauer der Tür verlängert werden. Die PU-Kante ist schlagzäh, kratz- und stoßfest. Wasser- und Reinigungsmittelbeständigkeit sind weitere unschlagbare Argumente.



» **Sicher ist sicher.**
Gegen unbefugtes Aushängen von Türen bieten Bänder mit Stiftsicherungen wirkungsvollen Schutz. Der Bandbolzen kann bei „spielerischen Neuentdeckungen“ nicht ohne Spezialwerkzeug demontiert werden.

» **Leichte Bedienbarkeit.**
Komfortabel sind bei Flur- oder Treppenhäusern Türschließer mit Feststellanlage oder Freilauffunktion. In speziellen Fällen ist ein automatischer Antrieb sinnvoll.

» Funktionen und Kombinationen.



Kindergarten- & Schultüren in der Anwendung.

01. Neues Gymnasium, Bochum-Wiemelhausen.

Schallschutztüren Typ 1, Rw, P = 37 dB, Brand-/Rauch-/Schallschutztüren 1- und 2-flügelig mit Lichtausschnitt, teilweise mit Seitenteil Typ 3 und 4, mit Massivholzstockzarge Eiche, HPL-Schichtstoff, Panikschloss, verdeckt liegender Schließer.

02. Sportausbildungszentrum Mülimatt, Schweiz.

Brand-/Schallschutztür Typ 5, Rw, P = 37 dB, Massivholzstockzarge, Premium-Lackierung in NSC-Farbton, VX-Bänder in Edelstahl.

03. Neubau Staatliche Würmtal-Realschule, Gauting.

Schallschutztüren Typ 5, Rw, P = 37 dB, mit Faltstockzarge Blendrahmenmontage, Oberfläche HPL-Schichtstoff und Premium-Lackierung „Ringfest“, 3 VX-Bänder mit Stiftsicherung, Flüsterfallenschloss mit zusätzlicher Notfallfunktion.

T 30, RS Massivholz-Rahmentür Typ 27 mit Oberlicht, Massivholzstockzarge, Premium-Lackierung Weißaluminium, Panikschloss.



Informationen für Planer:

» GUV Richtlinien.

Für die Ausstattung von Kindergärten und Schulen gibt die Gesetzliche Unfallversicherung (GUV) Richtlinien für „Bau und Ausrüstung“ vor. Dort sind Empfehlungen zu Türen und Verglasungen zu finden. Die verschiedenen Bundesländer können weitere Maßnahmen festlegen, die es zu beachten gilt.

» Schallschutz im Hochbau.

In der DIN 4109 werden Einsatzempfehlungen für Türen beschrieben. Die Angabe von Mindest-Schalldämmwerten zur Abtrennung von unterschiedlichen Räumen ist zu beachten. Damit der notwendige Schalldämmwert gewährleistet ist, empfehlen wir geprüfte Komplettlemente von einem Hersteller.

» Flächenbündigkeit zum Schutz.

Eine Flächenbündigkeit von Zarge und Türblatt mit der Wand verringert Verletzungsgefahren, da es keine Überstände gibt. Gleichzeitig verleiht die schlichte Geradlinigkeit der Tür ein modernes Erscheinungsbild.

» Moderne Gestaltung.

Turnhallenelemente müssen auch auf ein modernes Design nicht verzichten. Die Ausführung der Zarge als Finline-Variante mit nur 6 mm Spiegelbreite ist eine elegante Option und lässt freien Gestaltungsspielraum.

» Türdrücker herabsetzen.

Die Drückerhöhe beträgt gemäß DIN 18101 von Oberkante Fertigfußboden (OFF) gemessen 1050 mm. Mit abweichender Drückerhöhe können auch die „Kleinsten“ mühelos Türen öffnen und schließen.



Die Schörghuber Hoteltüren.

» Die Kombination aus Funktion und Design

Türen und Verglasungen haben im Hotel- und Gastronomieumfeld besondere Aufgaben zu erfüllen: Beste Schallschutzeigenschaften sollen dem Gast in seinem Zimmer oder seiner Suite eine perfekte Privatsphäre bieten. Architektur ist immer mehr Bestandteil einer Markenkommunikation von Hotelbetrieben – umso wichtiger, dass Planer mit Schörghuber den richtigen Partner haben, um jeglichen Wunsch an Funktionalität sowie Designausführung realisieren zu können.

Die Türen im Bereich Hotel.



Zimmereingangstüren.

Hotelzimmereingangstüren geben dem Gast das erste Willkommen durch Design und Optik im Rahmen des gestalterischen Gesamtkonzeptes des Hotels. Sie erfüllen aber vor allem die wichtigsten Schutzfunktionen und geben dem Gast das Gefühl der Sicherheit, Geborgenheit und Privatsphäre. Die zentralen Eigenschaften stellen den Schutz vor Lärm und Geräuschen sowie dem unberechtigten Zutritt dar.



Suiten- und Zimmerverbindungstüren.

Suiten- und Verbindungstüren werden dem Anspruch auf besonderen Schutz gerecht. Zusätzliche Sicherheitseigenschaften wie Einbruchschutz sowie erhöhte Schallschutzklassen entstehen durch den Einsatz entsprechend hochwertiger Türkonstruktionen und Beschlagsausstattungen. Da der Raum in Hotelzimmern knapp bemessen ist, müssen Verbindungstüren und Raumtrenner effizient für die gewünschten Funktionen ausgelegt sein.



Türen im Bad- und Wellnessbereich.

Ganz andere Erwartungen werden an Türen in Bädern oder in Nassbereichen wie im Wellnessbereich oder den Zugängen zu WC-Anlagen gestellt. Je nach Gestaltungskonzept fügen sich diese Türen optisch harmonisch in das jeweilige Ambiente. Der Schutz gegen Feuchtigkeitseinwirkung und Nässe spielt für die dauerhafte Qualität der Türelemente eine zentrale Rolle. WC-Zugangstüren in den öffentlichen Bereichen sind die am häufigsten begangenen Türen des Hotels. Die Elemente müssen deshalb hoch beanspruchbar sein.



Türen in Flur- und Treppenträumen.

Diese Türen dienen nicht nur zur Trennung von Treppenaufgang und -abgang und Verbindung zwischen den einzelnen Etagen. Sie müssen im Gefahrenfall den Fluchweg sichern und einen Notausgang schnell erreichbar machen. Je nach Gebäudestruktur sind die Türen mit Brandschutzfunktion auszuführen und müssen sich dabei stilvoll ins Hotelkonzept integrieren.

Funktionen und Ausstattungen im Detail.



Schallschutz.

Als Mindestanforderung für Türen in Beherbergungsstätten zwischen Fluren und Übernachtungsräumen schreibt die DIN 4109 einen Schalldämmwert von mindestens $R_w, P = 37$ dB vor.

Deutlich mehr Komfort wird mit einem Schalldämmwert von mindestens $R_w, P = 42$ dB erreicht, für sensible Bereiche wird oft ein höherer Schallschutz gefordert. Bei Schörghuber sind Elemente mit geprüftem Schallschutzwert bis zu $R_w, P = 50$ dB erhältlich.

Beschlag.

Beschlagsausstattungen an Hoteltüren folgen der geforderten Türfunktion und der Gestaltung. Sie müssen eine sichere, einfache und komfortable Benutzung durch den Gast und das Personal sicherstellen. Bänder und Schließer sind aus optischen Gründen verdeckt liegend empfehlenswert, bei sichtbaren Beschlägen wird ein passendes Oberflächenfinish bevorzugt. Wichtig für eine dauerhafte Funktionsfähigkeit ist die 3D-Verstellbarkeit der Bänder.

Die Vorrichtung mit allen handelsüblichen Zutrittskontrollsystemen ist im Zulassungsbereich und in Verbindung mit den Schallschutzzertifikaten möglich. Elektronische Schließsysteme erhöhen den Bedienkomfort.



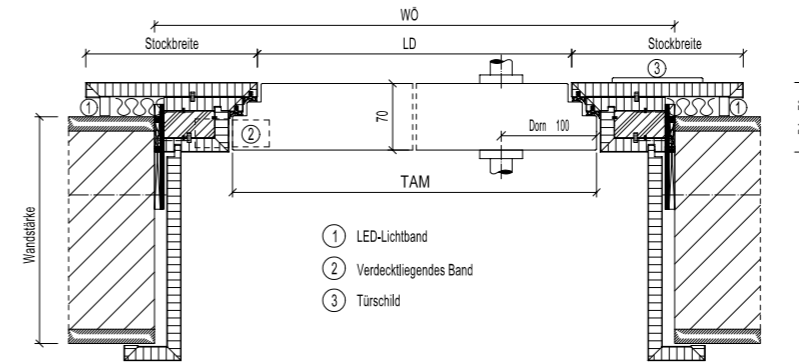
Oberflächen.

Edefurniere gebeizt, lasiert, geölt oder gekalkt, der Einrichtung oder dem Fußboden angeglichen – lassen Sie Ihrer Phantasie freien Lauf. HPL-Schichtstoffe oder hochwertige Premium-Lackierungen von matt bis hochglänzend können dem Gestaltungskonzept des Hotelinteriors mit Leichtigkeit folgen. Unterschiedliche Oberflächen auf Band- und Bandgegenseite sind jederzeit möglich, moderne Design-Ausrichtung sowie klassische Stiltüren mit Kassetten oder Füllungen lassen sich individuell konzipieren.

Zargen.

Holzumfassungszargen sind eine beliebte Variante, da sich diese individuell gestalten lassen. Breitere Zargenspiegel oder stilgerechte Profilierungen erfüllen alle Designwünsche. Holzblockzargen oder Massivholzstockzargen decken weitergehende Ansprüche an Flächenbündigkeit bestens ab. Robust und vielseitig sind Stahlzargen, die ebenfalls wahlweise als Umfassungszargen oder Blockzargen ausführbar sind.

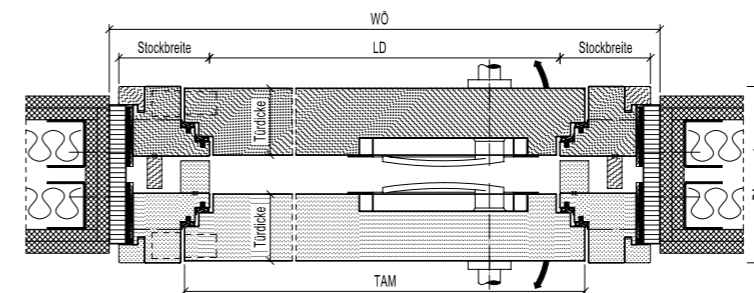
Ausführungsbeispiele.



Hoteltimmereingangstüren.

Hoteltimmereingangstüren haben ein hohes Maß an Funktionen zu erfüllen. Gleichzeitig müssen sie mit der Design-Linie des Hotels harmonieren. Der Tür Typ 13 mit 50 mm Türstärke setzt die Anforderungen mit Leichtigkeit um. Es ist ein Schallschutzwert bis $R_w, P = 42$ dB möglich, auch in Kombination mit weiteren Funktionen wie Brand- oder Rauchschutz.

Mit Fallstockvarianten lassen sich verschiedene Einbau- und Anschlusssituationen elegant lösen.



Doppeltüranlage.

Häufig werden als Verbindungstüren von Hotelzimmern oder Suiten Doppeltüranlagen eingesetzt. Dabei werden zwei Schallschutzelemente kombiniert. Je nach Türmodell werden Schallschutzwerte bis zu $R_w, P = 57$ dB erreicht. Gleichzeitig können Anforderungen an Brand-, Rauch- und Einbruchschutz realisiert werden.

Ein ausgeklügeltes System einer Zwischenraumventilation steckt hinter der Türkonstruktion. Dadurch wird gewährleistet, dass sich beide Türen von Hand oder über Schließmittel leicht bedienen lassen. Es werden spezielle Zargensysteme – sowohl aus Holz als auch aus Stahl – verwendet.

Weitere Zusatzfunktionen und Ausstattungen

» Ausstattung für Sicherheit.

Zusatzverriegelung, Türriegel, Sperrbügel und ein Türspion geben dem Gast das Gefühl von Sicherheit.

» Keine Ruhestörung.

Geräusche, die bei Begehung der Türen entstehen, werden häufig als störend empfunden. Abhilfe schaffen Schlösser mit Geräuschdämpfung und Türschließer, die optimal einstellbar sind.

» Kombinationsmöglichkeiten.

Neben Schallschutz können Hoteltimmertüren ohne optische Einbußen auch mit Brand- und Rauchschutzfunktion ausgestattet werden.

» Geradlinig.

Verdeckte Bänder, verdeckt liegende Schließer und flächenbündige Drücker sind das Optimum für minimalistisches Design.



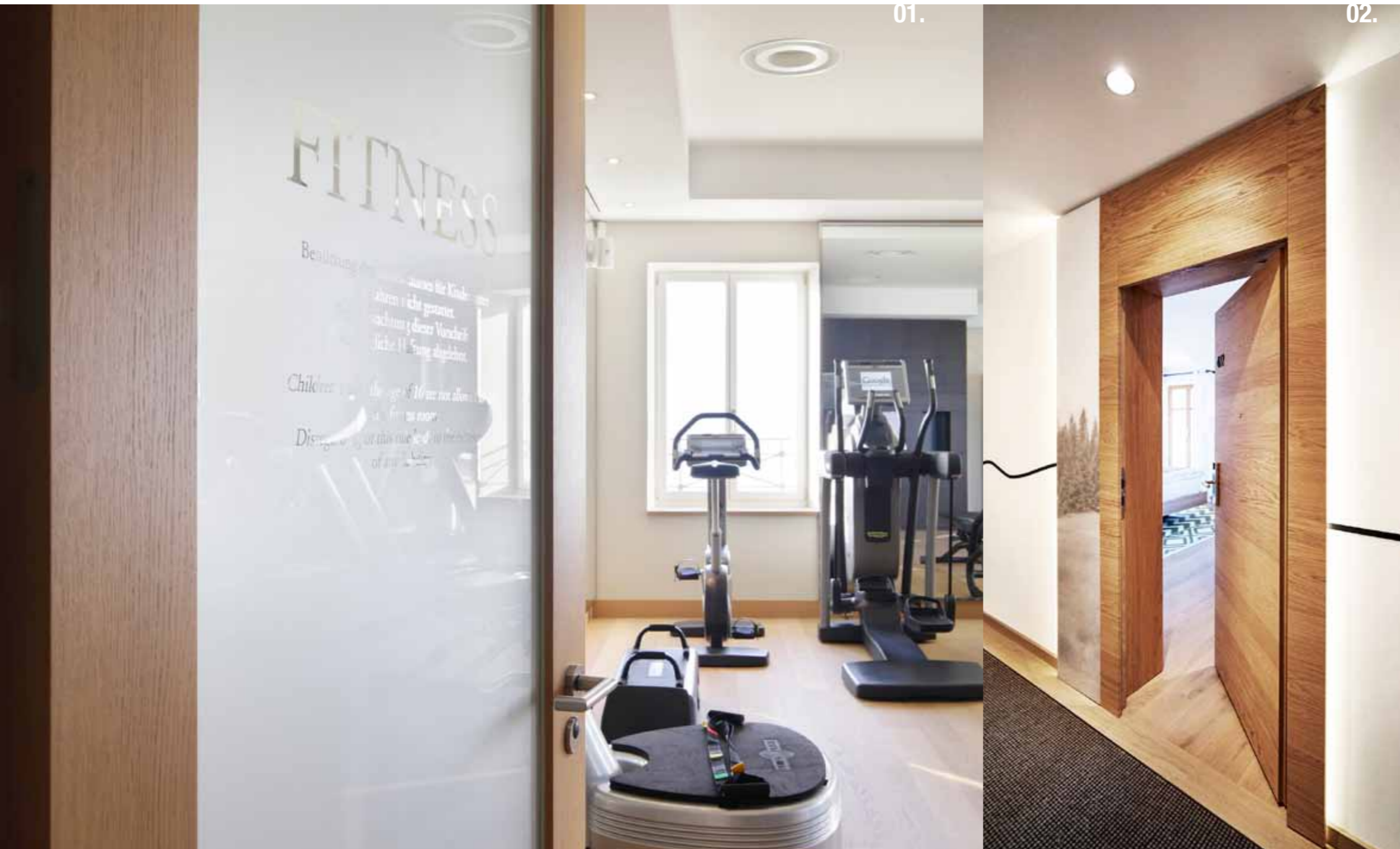
» Feuchteschutz.

Im Sanitärbereich sind nässe- und feuchteunempfindliche Anleimer bzw. Kanten einzusetzen. Ein PUR-Anleimer an der Türblatunterkante oder die angegossene PU-Kante schützt und beugt gleichzeitig Schäden vor.

» Funktionen und Kombinationen.



Hoteltüren in der Anwendung.



Informationen für Planer:

» Rechtliche Vorgaben.

Für den Hotelbereich gibt es rechtliche Vorgaben und Bestimmungen, die bei der Planung berücksichtigt werden müssen. Ein Brandschutzkonzept für Hotel- und Beherbergungsbetriebe mit Richtlinien gibt es vom VDS Verlag. Der Leitfaden für das Brandschutzmanagement von Hotels in Europa kann ebenfalls eine hilfreiche Planungsgrundlage sein.

» Schallschutz.

Ein Schallschutzgutachten bezieht sich auf das komplette Türelement. Geprüft wird das Element als Einheit, bestehend aus Tür und Zarge. Für einen sicheren Schallschutzwert sollten Türen und Zargen von einem Hersteller ausgeschrieben werden.

» Einfache Bedienung.

Motorschlösser und Automatik-Antrieb an den Türen leisten einen wertvollen Beitrag für Barrierefreiheit und erhöhen den Bedienkomfort für Hotelgäste mit Handicap.

» Zargengestaltung.

Ein verbreiteter Zargenspiegel von bis zu 400 mm kann ein Türterminal gestalterisch geschickt aufnehmen. Türschilder für die Hotelzimmertüren oder Hinterleuchtungen sind weitere Möglichkeiten. Eine Abstimmung notwendiger Stromführungen sollte frühzeitig in die Planung einfließen.

» Schiebeelemente.

Bei beengten Platzverhältnissen sind Schiebetüren die Lösung. Ein umfangreiches Programm 1- und 2-flügeliger Elemente in Brand-, Rauch- und Schallschutz steht zur Verfügung.

» Besonderer Schutz.

Schörghuber Brandschutztüren können bis T 120 mit Zulassung ausgeführt werden.

01. Hotel Villa Honegg, Schweiz.

Brandschutztür Typ 3 mit Holzfutterzarge, Lichtausschnitt mit flächenbündigen Glasleisten, verdeckt liegende Bänder, verdeckter Schließer.

02. Hotel „Das Tegernsee“, Tegernsee.

Schallschutztür Typ 5, Rw, P = 42 dB, Faltstockzarge mit zusätzlicher Leibungsverkleidung, Eiche gebürstet und gebeizt, verdeckt liegender Schließer, Kartenlesesystem.

03. Hotel Exquisit, Oberstdorf.

Schallschutztür Typ 5, Rw, P = 42 dB mit Holzfutterzarge, Eiche astig gebürstet, verdeckt liegender Schließer.

04. Spreewald Thermenhotel, Burg.

Rauchschutz-/Schallschutztür Typ 13 mit Holzfutterzarge, Furnier Erle lackiert, Zugangskontrollsystem.



Die Schörghuber Bürotüren.

» Der optische Ausdruck der Unternehmensphilosophie

Durch die Architektur und Ausgestaltung eines Büros, Betriebs- oder Verwaltungsgebäudes wird der Kern einer Marke dreidimensional und erlebbar zum Ausdruck gebracht. Gleichzeitig wird die Arbeitsproduktivität der Mitarbeiter durch eine angenehme und durchdachte Umgebung erhöht. Türen übernehmen dabei als wesentliches Stilelement eine wichtige Rolle und können sich in Design und Funktion harmonisch in ein Gesamtkonzept integrieren. Sie sind Bestandteil einer Arbeitswelt, in der sich Mitarbeiter geschützt, respektiert und dadurch motiviert fühlen. So kann beispielsweise der geschickte Einsatz von Tageslicht mit verglasten Türelementen die gewünschte Transparenz einer Unternehmensphilosophie greifbar zum Ausdruck bringen.

Die Türen im Bereich Büro.



Bürozugangstüren.

Oft ausgeführt wie ein wertvolles Möbelstück, gewährleisten sie eine geschützte Arbeitsatmosphäre, setzen in der Gestaltung deutliche Zeichen und beinhalten dabei gleichzeitig ausgefeilte technische Funktionen. In Geschäftshäusern oder Verwaltungsbereichen sind Schallschutz, Sicherheit und ästhetische Ansprüche die zentralen Aufgaben dieser Türelemente.



Flur- und Treppenhaustüren.

In Fluren und Treppenhäusern von Büro- und Verwaltungsgebäuden kommt es auf die Schutzfunktionen an, die in Einklang mit dem nutzungsbedingten Platzbedarf gebracht werden müssen. Türelemente in Fluren und Treppenhäusern haben je nach Gebäudestruktur häufig eine Brandschutzfunktion T 30 oder T 90 in Kombination mit Rauchschutz und Einbruchschutz. Eine weitere zentrale Rolle spielt die Eignung dieser Türen als Fluchttür.



Türen in Sanitär- und WC-Bereichen.

WC-Zugangstüren werden häufig begangen und müssen neben ihrer optischen Wirkung dauerhaft gegen Feuchte und Reinigungswasser standhalten. Wichtig ist auch die Gewährleistung eines barrierefreien Zugangs. In Duschräumen sind die Türen dauerhaft gegen Nässe und hohe Luftfeuchtigkeit gewappnet.



Türen für Schulungs- und Besprechungsräume.

Schulungs- und Besprechungsräume befinden sich oft am Empfangsbereich. Sie werden sowohl für Kundengespräche als auch für interne Zwecke genutzt. Um dem Wunsch nach Diskretion gerecht zu werden, sind die Türen schalldämmend auszuführen. Einladend und offen wirken Elemente durch den Einsatz von Glas.

Funktionen und Ausstattungen im Detail.



Sicherheit.

Immer bedeutender wird der Einsatz von Zutrittskontrollsystemen an Bürozugangstüren. Elektronische Schließsysteme ermöglichen die Organisation von Berechtigungen des Personals für den Zutritt in die einzelnen Bürobereiche – am elegantesten berührungslos durch Transpondersysteme. Erfordert das Sicherheitskonzept des Arbeitsbereiches erhöhte Schutzmaßnahmen, so können diese durch geprüfte, einbruchhemmende Elemente der Klassen RC2, RC3 oder RC4 nach DIN 1627 erfüllt werden.

Transparenz.

Ohne auf Schallschutz und Sicherheit verzichten zu müssen, kann in modernen Büros das Tageslicht optimal ausgenutzt werden. Dadurch werden angenehme Arbeitsverhältnisse geschaffen, Energie gespart und gleichzeitig dem Bedürfnis nach einer transparenten Gestaltung der Arbeitsumgebung Rechnung getragen. Der Einsatz von Oberlichtern und Gläsern im Seitenteil macht es möglich.



Schallschutz.

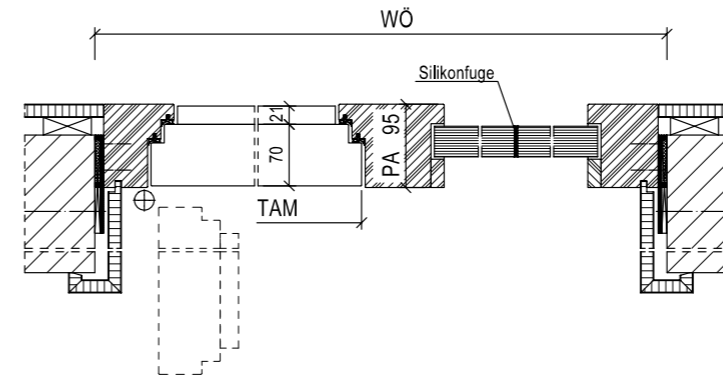
Der Schallschutz gilt für das Gesamtelement, das bedeutet für Tür mit Zarge und gegebenenfalls verglastem Seitenteil. Normale Bürozugangstüren sollten mit $R_w, P = 37$ dB ausgeführt werden. Für sensible Bereiche wie Vorstandsetagen, Chefbüros oder Konferenzräume gibt es konstruktive Sonderlösungen für einen erhöhten Schallschutzwert von bis zu $R_w, P = 50$ dB.



Zargen.

Holzblockzargen mit Aluschattennut sowie Fallstockzargen sind ideale Zargenkonstruktionen für eine geradlinige Elementgestaltung. Spezialzargen mit Kämpfern zur Aufnahme der seitlichen Verglasung sind in den Varianten der Holzumfassungszargen, Holzblock- oder Massivholzstockzargen möglich – ebenso als Stahlzargen. Eine elegante Variante für Bürozugänge sind Finlinezargen.

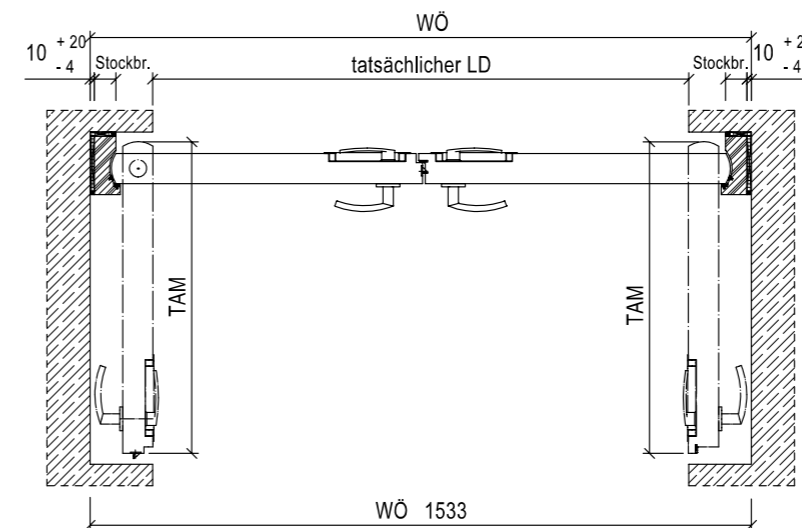
Ausführungsbeispiele.



Bürozugangstüren.

Elemente des Typ 5 mit Seitenteil als stumpfe 70 mm dicke Türblätter, flächenbündig mit Massivholzstockzarge und Seitenteil sind eine bevorzugte Variante.

Die Plattentür kann mit beliebigem Lichtausschnitt gestaltet werden. Sowohl mit Seitenteil als auch mit Oberteil ist ein Schallschutz bis $R_w, P = 45$ dB möglich. Verschiedene Sicherheits-Richtlinien der Gebäudestruktur können die Ausführung als T30, T90 oder als einbruchhemmende Tür erforderlich machen.



Nischentüren.

Nischentüren bieten ein hohes Maß an Funktionalität. Da die vollständig geöffneten Türflügel flächenbündig in der Wand liegen, bleibt die maximale Durchgangsbreite eines Flures erhalten. Dadurch lässt sich Offenheit mit den Anforderungen an Fluchtwege und Barrierefreiheit kombinieren.

Platzsparende Massivholzstock- oder Fallstockzargen können für das System verwendet werden. Nischentüren können 1- und 2-flügelig in T30, T90 sowie Rauchschutz, Schallschutz bis $R_w, P = 37$ dB und Einbruchschutz RC2 ausgeführt werden.

Weitere Zusatzfunktionen und Ausstattungen

» **Diskretion auf Knopfdruck.**
Für vertrauliche Besprechungen schaffen innenliegende Jalousien zeitweise Abgeschlossenheit. Die Jalousien können mechanisch oder durch einen Schalter elektrisch betätigt werden.

» **Edelstahlschließblech.**
Um die Oberfläche der Stahlzarge im Schlossbereich zu schützen ist es empfehlenswert, Zargen mit einem hochwertigen Edelstahlschließblech auszurüsten.

» **Schaltdosen.**
Schaltdosen können in verbreiterte Zargenspiegel und in die Seitenteile integriert werden – ebenso elektronische Displays und Türterminals.

» **Lärm- und Störfaktoren minimieren.**
Schlösser in geräuschkämpfender Ausführung und Magnetfallschlösser sorgen für leises und sanftes Schließen der Tür.

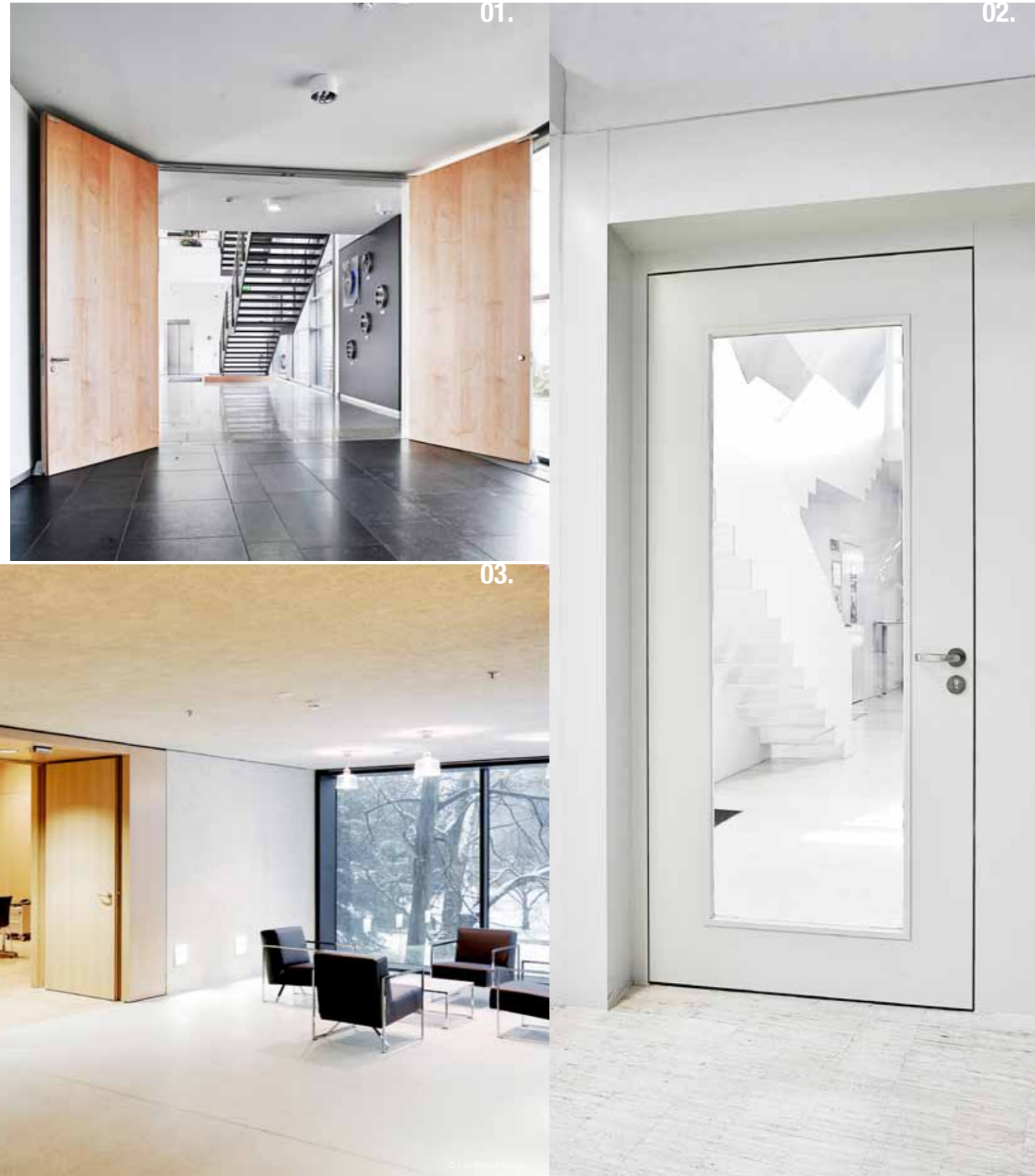


» **Barrierefreiheit.**
Flure, Sanitärbereiche, Büro- und Konferenzräume benötigen barrierefreie Türlösungen mit lichten Durchgangsbreiten von 1250 mm, automatischen Antrieben oder Freilauftürschließern.

Funktionen und Kombinationen.



Bürotüren in der Anwendung.



01. Bürogebäude Würth Elektronik eiSos, Waldenburg.
Brand-/Rauch-/Schallschutztür Rw, P = 32 dB, Typ 26 mit Holzblockzarge, Premium-lackiert, Türblattoberfläche Kanadisch Ahorn, 4 VX-Bänder je Türblatt, Baurichtmaß 3066 x 3260 mm.

02. Gut Maarhausen, Köln.
Brand-/Rauchschutztür Typ 3 mit Faltstockzarge, Lichtausschnitt.

03. Ministeriumsgebäude, Stuttgart.
Nischentüren 2-flügelig, Typ 26, Brand-/Rauch-/Schallschutz Rw, P = 32 dB, Klimaklasse III mit Massivholzstockzarge.



Informationen für Planer:

» Sichtschutz.

Noch eindrucksvoller als eine innenliegende Jalousie sorgen Spezialgläser für Diskretion. Das intelligente Glas verändert die Lichtdurchlässigkeit z. B. durch das Anlegen einer elektrischen Spannung. Per Schalterbetätigung können Spezialglaseinheiten opak geschaltet werden.

» Stromzuführungen.

Die Ausstattung mit elektronischen Zubehörteilen wie E-Öffner, elektronische Schlösser, Zutrittskontrollsysteme, Schalterdosen, Türterminals oder elektronische Displays erfordern bauseitige Stromanschlüsse und Kabelführungen, die frühzeitig in die Planung mit einfließen sollten.

» Durch und durch Weiß.

HPL-Schichtstoffe in 0,8 mm Stärke sind robust und pflegeleicht. An Türblatt- und Zargenkanten wird das sichtbare, dunkle Trägermaterial oft als optischer Mangel empfunden. Die Lösung ist ein durchgefärbter weißer Schichtstoff, der die Optik einer Lackierung vermittelt.

» Tageslicht nutzen.

Statt Oberlichtelementen in Verbindung mit der Tür schaffen Festverglasungen als Oberlichtbänder vorteilhafte Lichtverhältnisse und eine moderne Raumgestaltung.

Festverglasungen als Raumtrenner in Großraumbüros sind eine gestalterische Variante.

» Maximale Transparenz.

Verglasungen, bei denen die Scheiben durch einen Silikonstoß verbunden sind, schaffen viel Transparenz. Die Türen stehen frei im Glasumfeld. Auf die wichtigen Funktionen wie Brand- und Schallschutz müssen diese modernen puristischen Elemente nicht verzichten.



Die Schörghuber Krankenhaustüren.

» Angenehme Atmosphäre und Hygiene im Krankenhaus

Absolute Keimfreiheit, Sauberkeit und Hygiene sind in Krankenhäusern und Reinräumen unerlässlich. Hoch beanspruchbar und funktional müssen die Türen sein, im täglichen Einsatz werden sie nicht geschont. Auf der anderen Seite sollen sie beispielsweise in den Krankenzimmern zu einer angenehmen Atmosphäre durch eine perfekte Geräuschdämmung und eine wohnlige Oberfläche beitragen. Spezielle Einsatzbereiche stellen unterschiedlichste Anforderungen an eine Krankenhaustüre.

Die Türen im Bereich Krankenhaus.



⊕ Patientenzimmertüren.

Türen in Patientenzimmern müssen hoch beanspruchbar und tauglich für die Anforderungen des Klinikalltages sein. Die Türbreiten müssen einen ungehinderten Bettendurchgang erlauben. Leichte Bedienbarkeit und hygienegeeignete Oberflächen gehören zu den wichtigsten Eigenschaften. Schallschutztüren sorgen für die erforderliche genesungsfördernde Ruhe in den Patientenzimmern.



↔ Krankenhaus-Schiebetüren.

In OP- und Behandlungsräumen können Türflügel im Raum ein Hindernis darstellen. Schiebetüren sind die platzsparende und komfortable Lösung. Sie ermöglichen den ungehinderten Zugang für Ärzte und Pflegepersonal mit der Möglichkeit, Geräte und Patiententransportmittel in die Räume zu bewegen. Die Ausstattung mit Schutzigenschaften und Lichtausschnitten sorgt für die Praxistauglichkeit im Klinikbetrieb.



☐ Flurtüren.

Krankenhausbereiche, Stationen oder Gebäude-Brandabschnitte erfordern doppelflügelige Türen mit automatischer Öffnungs- und Schließfunktion. Barrierefreiheit, Bedienkomfort durch Automatikbetrieb, große Lichtausschnitte sowie Brand- und Sicherheitsfunktionen sind die zentralen Aufgaben dieser Türelemente.



☠ Röntgenraumtüren.

Der Schutz vor schädlicher Röntgen-, Gamma- oder Elektrostrahlung hat bei diesen Türen oberste Priorität. Bleieinlagen in der Tür und Zarge verhindern das Durchdringen von gesundheitsgefährdender Strahlung. Oft haben die Türen einen Lichtausschnitt, damit das Krankenhauspersonal den Vorgang in dem Raum beobachten kann.

Funktionen und Ausstattungen im Detail.



Beanspruchung.

Für den 24-Stunden-Betrieb und bei der starken Belastung durch eine dauerhaft hohe Benutzerfrequenz sollten die Türelemente die höchste Beanspruchungsgruppe 4 („E“) nach DIN EN 1192 erfüllen. Den idealen Kantenschutz bietet die angegossene PU-Kante. Sie ist absolut kratz- und stoßfest und lässt sich leicht reinigen.

Verschiedene Schörghuber Türtypen haben zusätzlich den Nachweis über die Dauerfunktionsleistung von 1 Million Öffnungs- und Schließzyklen nach DIN EN 1191.



Beschlag.

Die Ausstattung mit einem Automatik-Drehflügelantrieb gewährleistet eine optimale und komfortable Nutzung der Krankenhausflurtüren. Alternativ empfehlen sich Schließer mit Feststellfunktion, damit die Türen dauerhaft offen stehen können.



Zargen.

Edelstahlzargen in V2A oder V4A empfehlen sich besonders in Bereichen, an welche hohe Hygieneanforderungen gestellt werden. Die Oberflächenbeschaffenheit zeichnet sich durch eine Korrosionsbeständigkeit aus.

Pulverbeschichtete Stahlzargen sind leicht zu reinigen und erfüllen daher ebenso höchste hygienische Ansprüche.

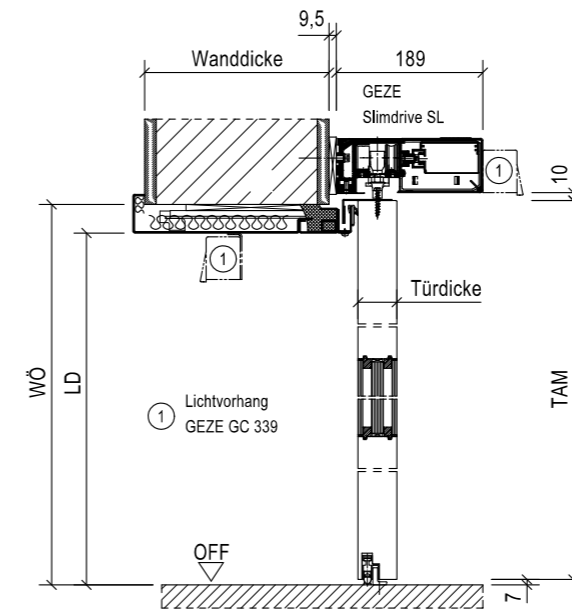


Oberflächen.

Eine ansprechende Oberflächengestaltung der Türblätter schafft eine angenehme Atmosphäre. Hygieneansprüche und der Schutz vor Beschädigung der Oberflächen und Kanten sind ein wichtiges Thema.

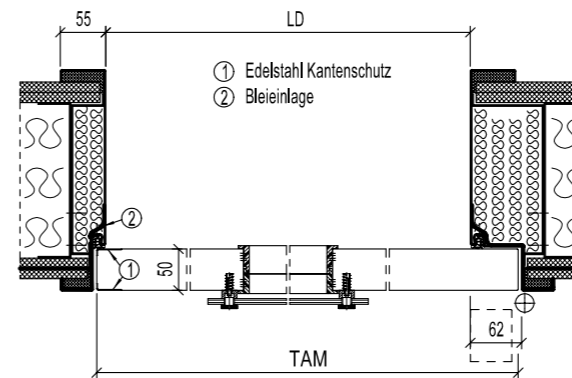
HPL-Schichtstoffe sind robust und strapazierfähig. Sie können auch als antibakterielle Oberfläche gewählt werden. Die Oberfläche hemmt das Wachstum bestimmter Mikroorganismen.

Ausführungsbeispiele.



Krankenhausschiebetüren.

Ideal, wenn große und breite Öffnungen bei geringem Platzbedarf sowie Barrierefreiheit gefragt sind. Wahlweise mit mechanischer oder automatischer Betätigung. Schiebetüren mit Automatik-antrieb sind als Zugang zu Röntgenräumen, Operationssälen oder Notaufnahmebereichen unentbehrlich. Die Schiebetür Typ 3 kann mit Brand-, Rauch-, Strahlen- sowie Schallschutzfunktion ausgestattet werden. Bei Lichtausschnitten ist aus hygienischen Gründen eine beidseitig flächenbündige Verglasung empfehlenswert.



Röntgenraumtüren.

In Röntgen- und Untersuchungsräumen kommen Strahlenschutztüren mit bauseitig gefordertem Bleigleichwert zum Einsatz. Bleieinlagen erhöhen das Türgewicht je nach Stärke der Bleieinlage. Bei sehr hohen Bleigleichwerten berechnet Schörghuber konkret die notwendige Türausstattung (z. B. Tragkraft der Bänder) unter Berücksichtigung der Türgrößen, -gewichte und der geforderten Bleigleichwerte.

Die werkseitige Bleieinlage in der Zarge bietet speziell beim Einbau in Leichtbauwand den Vorteil, dass bauseitig kein Strahlenschutzmörtel verwendet werden muss. Bei der Zargenvariante mit dem sogenannten Spitalfalz steht im geöffneten Zustand der Tür die volle lichte Durchgangsbreite zur Verfügung. Somit können auch breite medizinische Geräte transportiert werden.

Weitere Zusatzfunktionen und Ausstattungen

» Oberflächenschutz.

Der Einsatz von Edelstahl-Sockelblechen als Trittschutz und Schonbleche im Drückerbereich bieten zusätzlichen Schutz für die Türoberfläche. Entweder aufgeklebt oder flächenbündig in die Tür eingelassen.



» Schön bündig.

Flächenbündige Lichtausschnitte versprechen Funktionalität und Design in einem. Die hygienischen Anforderungen werden durch den fugenlosen Übergang von der Türblattoberfläche zum Glas erfüllt.

» Übersicht und Abgrenzung.

Schwesterdienstsitze müssen den Ansprüchen an ein abgegrenztes Arbeitsumfeld bei gleichzeitig bestmöglichem Überblick gerecht werden. Hier kommen Festverglasungen und Massivholz-Rahmentüren mit Sondereinbauten wie Schiebefenstern und innenliegenden Jalousien zum Einsatz.

» Weiterer Schutz.

Flächenbündig eingelassene Edelstahl-Schließbleche in der Stahlzarge sorgen für den notwendigen Schutz vor Beschädigung und Verschmutzung.

» Funktionen und Kombinationen.



Krankenhaustüren in der Anwendung.



01. Krankenhaus Agatharied, Hausham.

Strahlenschutz-Schiebetür Typ 3 mit Edelstahlzarge, HPL-Schichtstoff, Edelstahl-Schonblech, Automatiktrieb.

02. Universitätsklinikum, Hamburg-Eppendorf.

Brand-/Rauchschutztüren Typ 3 mit Stahlzarge, HPL-Schichtstoff, Gleitschienen-schießer.

03. AKK Lufthafen, Hamburg.

Schallschutz-Schiebetür Typ 3 mit Stahlzarge, HPL-Schichtstoff, PU-Kante.



Informationen für Planer:

» Planungshilfe.

Für Neubauten von Krankenhäusern, Kliniken oder ähnlichen Gebäuden sowie deren Renovierung müssen die Vorgaben und Richtlinien der Deutschen Gesetzlichen Unfallversicherung (DGUV) und VdS über die verschiedenen Funktionsbereiche wie Patientenzimmer, Labor- und Röntgenräume eingehalten werden.

» Durchgangsbreiten.

Türdurchgänge, die auf den Patiententransport von Betten oder großen medizinischen Geräten ausgerichtet sind, müssen eine lichte Durchgangsbreite von mindestens 1250 mm aufweisen.

» Erhöhte Schallschutzanforderungen.

Für Türen in Behandlungsräumen sind Schallschutzanforderungen von mindestens $R_w, P = 37$ dB erforderlich. Die Kombination dieser Anforderung mit weiteren Türfunktionen entscheidet über die Wahl des geeigneten Türmodells.

» Barrierefreiheit.

Die Nutzung von Türen muss auch mit körperlichen Einschränkungen möglich sein, Bedienfreundlichkeit hat oberste Priorität. Motorschlösser, E-Öffner und automatische Türschließer können erforderlich sein. Niedrig angebrachte XXL-Drücker sind eine weitere Maßnahme, die vorschriftsgerechte Durchgangsbreite ist verpflichtend.

» Hygiene.

Edelstahl-Beschläge, Edelstahlzargen, pulverbeschichtete Stahlzargen, Drücker mit antibakterieller Beschichtung und antibakterielle HPL-Oberflächen tragen einen wesentlichen Anteil zu den hygienischen Bedingungen bei, da diese Oberflächen Keime, Bakterien und Viren keine Haftgrundlage bieten.

» Einsatzgebiet Anmeldung.

Im Bereich der Aufnahme und in Schwesterndienstsitzen ist eine Sprechverglasung empfehlenswert. Dafür ist eine Stromzufuhr erforderlich.

» Strahlenschutz.

Für den geforderten Strahlenschutz wird der Schwächungsgrad der Strahlenschutztür, der sogenannte Bleigleichwert, zu Grunde gelegt. Bei Schörghuber ist ein Bleigleichwert von 4 mm und mehr möglich – auch in Kombination mit Lichtausschnitten. In Abhängigkeit von Türgrößen und Funktionen ermitteln wir die notwendige Türausstattung.



Die Schörghuber Wohnraumtüren.

» Jede Tür ist ein besonderes (individuelles) Möbelstück

Ob für den exklusiven Wohnungsbau oder die denkmalgeschützte Villa, Schörghuber verleiht jeder Tür das gewisse Etwas. Zeitlos elegant, liebevoll verspielt oder unaufdringlich schlicht können Türen in jeder Wohnkultur geschickt als Stilmittel eingesetzt werden.

Die Türen im Bereich Wohnraum.



Wohnungseingangstüren.

Passend zum individuellen Stil sollen sich Wohnungsabschlusstüren präsentieren. Ihre inneren und äußeren Werte sind für die Sicherheit und den Komfort der Bewohner entscheidend. Geprüfter Schallschutz und zertifizierter Einbruchschutz sind wahlweise mit Brand- und Rauchschutzeigenschaften kombinierbar. Hinter Schörghuber Wohnungseingangstüren werden sich die Bewohner sicher und ungestört zu Hause fühlen.



Zimmertüren.

Hochwertige Erscheinung und Premium-Qualität erleben gerade Renaissance. Ob modernes Design, schlichte Reduziertheit oder klassische Eleganz, die Zimmertüren können für jede Wohnarchitektur individuell gestaltet werden. Für die exklusive Wohnung gleichermaßen wie für das kubistische Stadthaus.



Residenztüren.

Alte Stadthäuser, denkmalgeschützte Gebäude und renovierte Altbauvillen haben ganz eigenes Flair. Eine ausdrucksstarke Erscheinung der Türen mit kompromissloser Funktion werden den hohen Ansprüchen dieser Gebäude gerecht. Durch Stiltüren mit Kassetten oder aufwändige Profilierungen, Bogenformen, stilvolle Gläser und exquisite Oberflächen erhalten die Türen ihren speziellen Charakter.

Funktionen und Ausstattungen im Detail.



Beschlag.

Wer es schlicht mag, bevorzugt verdeckte Bänder und flächenbündig eingelassene Drücker ohne Schlüsselrosetten, die designorientierte Variante. Beschläge können als Blickfang mit edlen Oberflächen wie Messing, Chrom, Bronze oder poliertem Edelstahl inszeniert werden. Für Wohnungseingangstüren bestehen Bänder und Schließblech vorzugsweise aus Edelstahl, Mehrfachverriegelungsschlösser erhöhen die Sicherheit.



Oberflächen.

Edle Furniere werden dem Geschmack derer gerecht, die die Wirkung des Naturmaterials Holz zu schätzen wissen. Wer die moderne Holzoptik und gleichzeitig eine strapazierfähige Oberfläche bevorzugt, der wählt aus unserer CPL-Kollektion. Premium-lackierte Oberflächen wirken wertig und modern. Jeder RAL- oder NSC-Farbtone kann ausgesucht werden. Der Glanzgrad kann beliebig bestimmt werden, matt genauso wie hochglänzend.



Zargen.

Die Gesamterscheinung von Türen wird maßgebend durch die Zargen bestimmt. Nahezu spiegellose Varianten wie die Finline-Stahlzargen oder Holz-Slimline-Stegzargen sind stilvolle und unaufdringliche Varianten – flächenbündig mit der Wand. Elegante Geradlinigkeit entsteht durch wandbündige Blockzargen. Landhaus- und Stiltürcharakter erzeugen profilierte Holzfutterzargen mit markanten Zargenspiegeln.

Sicherheit.

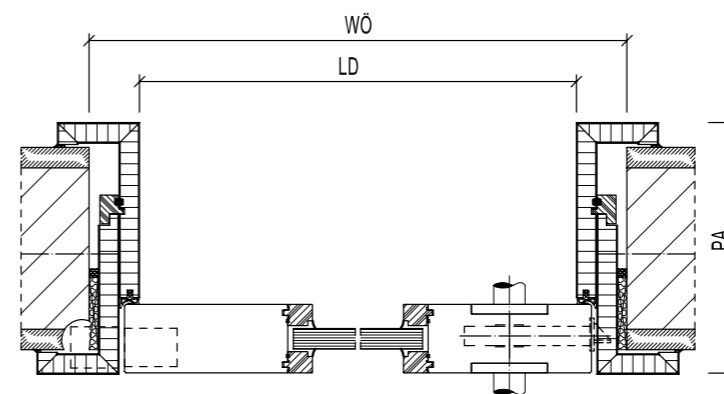
Die Grundlage solider Wohnungsabschlüsse bilden qualitativ hochwertige und stabile Türblatt- und Zargenkonstruktionen, die für Langlebigkeit und Bedienkomfort stehen. Exakt aufeinander abgestimmte Einzelkomponenten garantieren neben der Schalldämmung ein Höchstmaß an Schutz. Wohnungsabschlusstüren mit wirkungsvollem Einbruchschutz sind in den Klassen RC 2 bis RC 4 nach DIN EN 1627 erhältlich. Die Auswahl an Schutzbeschlägen ist sehr vielfältig und kann somit dem Qualitäts- und Sicherheitsbedürfnis jeden Nutzers gerecht werden.



Lichtausschnitte.

Zimmertüren mit Glas lassen Räume großzügiger wirken. Zweiflügelige Türen, Glasseitenteile und Sonderformen sorgen für Individualität. Form und Größe von Lichtöffnungen folgen jedem Türdesign. Villentüren erhalten durch Bogenformen, profilierte Glasleisten und Sprossen einen anmutigen Charakter. Viel Licht bei wenig Durchsicht entsteht durch den Einsatz satiniertes Gläser. Flächenbündige Glasleisten werden bei geradlinigen Gestaltungsformen sehr geschätzt.

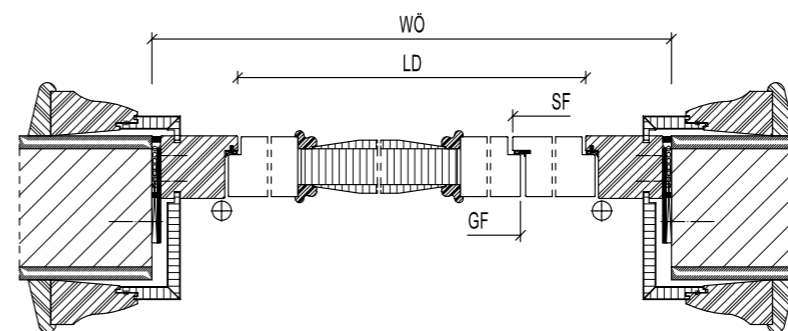
Ausführungsbeispiele.



Moderne Zimmertüren.

Ob moderne Architektur, Purismus, Reduktion oder einfach nur Klarheit in der Gestaltung – mit Schörghuber Türen können alle Ansprüche an das Design in höchster Qualität umgesetzt werden. Raumhohe Türen beeindrucken, verschiedene Zargengestaltungen und verdeckte Bänder unterstreichen eine minimalistische Stilrichtung nach dem Motto „Weniger ist mehr“. Eine flächenbündige Ansicht ergibt sich durch das stumpfe Türblatt des Typ 3 in Kombination mit einer Holzfutterzarge ohne Zierfalz.

Große Lichtausschnitte mit schmalen Friesbreiten und flächenbündigen Glasleisten ermöglichen ein Türdesign, welches immer wieder aufs Neue begeistert.



Residenztüren.

Im Renovierungsbereich werden hohe Anforderungen gestellt, speziell wenn es um Denkmalschutz geht. Große Abmessungen, Füllungen oder Kassetten, stilvolle Rund- oder Segmentbögen können nach persönlichem Geschmack gefertigt werden. Auch als Unikat. Es lassen sich alle Ansprüche an Sicherheit und den notwendigen Komfort umsetzen.

Der 2-flügelige Typ 26 oder Typ 6 in T30 oder Schallschutz-Ausführung bietet alle Voraussetzungen. Füllungen sind nur eine Variante, weitere Gestaltungsmöglichkeiten bieten profilierte Massivholzstockzargen mit Sockelleisten, Wandanschlussleisten oder Podesten.

Weitere Zusatzfunktionen und Ausstattungen

» Oberflächenfinish.

Edelholz-furnierte Oberflächen schaffen wohnliches Ambiente und können individuell gestaltet werden. Transparent lackiert, gebeizt, geölt oder angeglichen an Böden oder Möbel sind eine Option.

» Unterschiedliche Oberflächen.

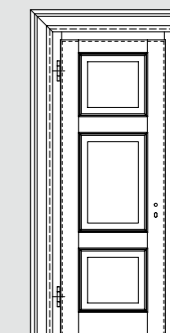
Wohnungseingangstüren können zur Wohnung und zur Flurseite mit unterschiedlichen Oberflächen gestaltet werden.

» Weiß.

Dem Trend folgend gibt es von Schörghuber eine große Auswahl an weißen Oberflächen, in jeder Qualität und für jedes Budget. Premium-Lackierungen, Weißlack, HPL-Schichtstoffe oder CPL-Oberflächen.

» Eleganz und Stil.

Können auf vielfältige Weise erzeugt werden. Stil-türausführungen entstehen durch Kassetierung, Füllungen, Applikationen, Profilleisten oder auch Sonderformen wie Rund- oder Segmentbögen.



» Lüftungsfunktionen.

Türen in modernen Gebäudekonzepten benötigen häufig Lüftungsfunktionen. Speziell dafür konzipiert ist der Typ 3 LFT. Mit Schallschutz $R_w, P = 37$ dB als Typ 13 LFT. Hier ist die Lüftung unsichtbar im Türelement eingebaut.

» Funktionen und Kombinationen.



Wohnraumtüren in der Anwendung.



01. David Chipperfield Architects, Berlin.

Vollspan-Schiebetür Typ 16 mit Sondergriffmulde, Abmessung: 1000 x 3300 mm.

02. Luxusapartments Fellini Residences, Berlin.

Schall-/Einbruchschutz-Stiltür Typ 5, Rw, P = 45 dB, RC2, Klimaklasse III mit Holzfutterzarge, Feld-Aufdopplungen, Premium-lackiert RAL 9005 tiefschwarz hochglänzend, verdeckt liegender Schließer, Dreifachverriegelung.

03. Wohnanlage Waisenstraße, Berlin Mitte.

Einbruchschutztür RC3 Typ 16 mit Holz-Slimline-Stegzarge, Premium-lackiert, Dreifachverriegelung, verdeckt liegender Schließer.

04. Wohnanlage Waisenstraße, Berlin Mitte.

Rauchschutztür mit Oberblende Typ 16, Klimaklasse III, Holz-Slimline-Stegzarge, Premium-lackiert RAL 9005 tiefschwarz, verdeckt liegender Schließer.



Informationen für Planer:

» Holz und Leichtigkeit.

Die Massivholz-Rahmentür Typ 3N-MR verbindet den warmen Eindruck des natürlichen Werkstoffes Holz mit der Eleganz schmaler Friesbreite und großer Glasflächen. Das Türblatt kommt mit nur 50 mm Türdicke aus und ist dank der besonderen Konstruktion ohne Glasleisten.

» Hoch hinaus.

Wenn die Türen den Proportionen großer Räume folgen, erscheinen sie edel und elegant. Türhöhen bis 2750 mm BR sind als durchgängige Türblätter mit dem Typ 3 kein Problem. Sogar bis 3500 mm schafft der Typ 16.

» Lebenslang gerade.

Nicht beheizte Hausflure oder Treppenhäuser, Kellerbereiche und Räume, die stark gelüftet werden, unterliegen besonderen Temperatur- und Luftfeuchteschwankungen.

Dort sollten Türkonstruktionen eingesetzt werden, die nach Klimaklasse III geprüft sind. Sie widerstehen Temperaturunterschieden bis 20 Grad und Luftfeuchtigkeitsdifferenzen von 50 %.

» „Ringfeste“ Lackierung.

Als zusätzlichen Schutz von Premium-lackierten Oberflächen empfiehlt sich ein transparenter Überlack, der als Finish auf die fertig lackierte Oberfläche aufgetragen wird. Dadurch wird die Oberfläche noch unempfindlicher.

» Schallschutz.

Wer ein ruhiges Zuhause genießen will, wählt eine Tür mit Schallschutz. Wohnungseingangstüren in Fluren müssen mindestens Rw, P = 32 dB nach DIN 4109 vorweisen können. Für einen höheren Schallschutzwert gibt es gute Argumente.

» Hochwertig und günstig.

Für den Standardwohnbau bietet Schörghuber günstige Varianten wie die Röhrenspantür Typ 1 N RT. Diese Tür entspricht trotzdem standardmäßig der höchsten mechanischen Beanspruchungsgruppe 4 nach DIN EN 1192.



Die Schörghuber Sicherheitstüren.

» Einfach sicher

Türen zum privaten Wohnraum, Zugänge zu sicherheitsrelevanten Bereichen in öffentlichen Gebäuden oder Sicherheitstüren in Unternehmensfeldern mit spezieller Zutrittsberechtigung müssen ein Höchstmaß an Zuverlässigkeit und Schutz bieten. Schörghuber hat für diese speziellen Einsatzgebiete eine große Auswahl an geprüften Sicherheitstüren.

Die Türen im Bereich Sicherheit.



Türen für öffentliche Gebäude.

Höchste Schutzanforderungen werden an Zugangstüren in Sicherheitsbereiche öffentlicher Gebäude gestellt. In Banken, Museen und sensiblen Bürobereichen öffentlicher Institutionen müssen die Türen hohen Einbruchschutzklassen entsprechen. Gleichzeitig sollen sie durch die Ausstattung höchsten Komfort und perfekte Einhaltung aller Vorschriften in Bezug auf Brandschutz und Fluchtwegsicherung gewährleisten. Geprüfte einbruchhemmende Elemente sind bei Schörghuber in den Widerstandsklassen RC2 bis RC4 nach DIN EN 1627 erhältlich.



Türen für private Gebäude.

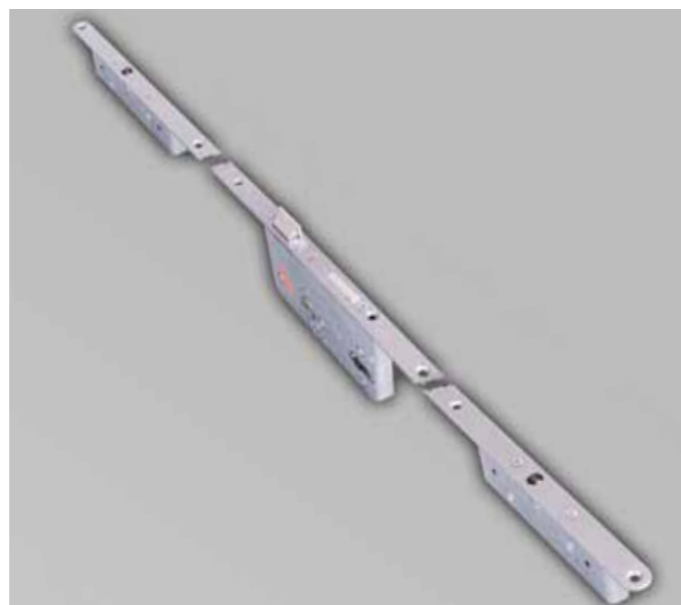
Der Einbruchschutz hat in den letzten Jahren an Bedeutung gewonnen. Mieter von Wohnungen und Büro- und Geschäftseinheiten haben das Bedürfnis, ihr Eigentum zu schützen und gewaltsames Eindringen oder unberechtigten Zutritt zu verhindern. Für Schörghuber Sicherheitselemente ist das eine lösbare Aufgabe, ohne Verzicht auf die individuelle Gestaltung.



Türen für den Außenbereich.

Sicherheitstüren im Außenbereich, im Laubengang oder als Nebeneingangstür verbinden die Sicherheitsfunktionen hinsichtlich Einbruchschutz mit der Eignung für den Außeneinsatz. Auch die Kombination mit Brandschutzfunktion ist bei Schörghuber im Zulassungsprogramm.

Funktionen und Ausstattungen im Detail.



Widerstandsklassen.

Eine einbruchhemmende Tür widersteht für bestimmte Zeit dem Versuch von gewaltsamem Eindringen. Nur im Zusammenwirken aller Komponenten wird die Einbruchhemmung gewährleistet. Daher wird ein Prüfzertifikat nur für ein komplettes Element mit Zarge und allen Beschlagsystemen erstellt. Für Holztüren bietet Schörghuber die höchste mögliche Widerstandsklasse RC4 nach DIN EN 1627 an. Die Ausführung ist sowohl mit geprüfter Angriffsseite Bandseite als auch Bandgegenseite möglich.

Beschlag.

Eine Dreifachverriegelung und Einbruchschutzgarnitur ist Teil des Sicherheitsbeschlags. In öffentlich zugänglichen Räumen oder Bereichen mit spezieller Zugangsberechtigung entscheidet die Beschlagskombination, insbesondere die Schlossauswahl, über die uneingeschränkte Eignung der Tür für Sicherheitszonen. Von außen soll die Tür nur von berechtigten Personen zu öffnen und danach wieder sicher verriegelt sein.

Im Gefahrenfall oder in Paniksituationen müssen Personen ungehindert flüchten können. Selbstverriegelnde Antipanik-Schlösser gewährleisten diese Funktionen.



Zargen.

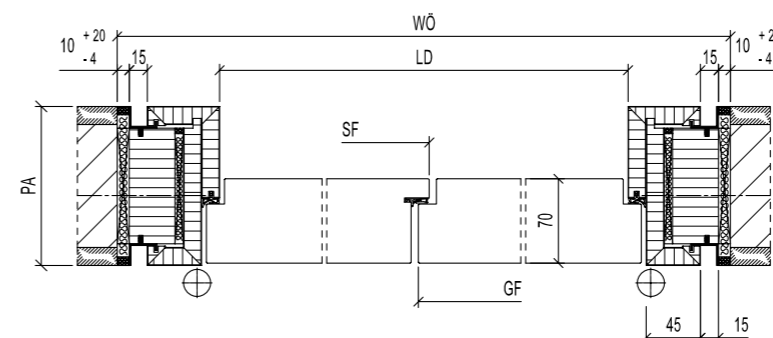
Sicherheitstüren von Schörghuber sind mit vielen Zargenvarianten geprüft. Türen mit den Widerstandsklassen RC2 und RC3 können mit beliebigen Stahlzargen sowie Holz zargen ausgeführt werden. Massivholzstockzargen sind ebenfalls möglich, auch in Kombinationen mit Ober- und Seitenteilen. RC4 Elemente lassen sich mit Stahlzargen und Holzstockzargen ausführen.



Gestaltung.

Der besten Sicherheitstür sieht man von außen nicht an, was in ihr steckt. Die Erscheinung kann jedem Ambiente perfekt angepasst werden. Ob als Glanzstück moderner Innenarchitektur oder als mondäne Stiltür im denkmalgeschützten Gebäude – Sicherheit kann ganz harmonisch gestaltet werden. Verglaste Lichtöffnungen sind dank Spezialgläsern bis zur Klasse RC3 möglich. Seitenteile und Oberlichter geben weitere Gestaltungsmöglichkeiten.

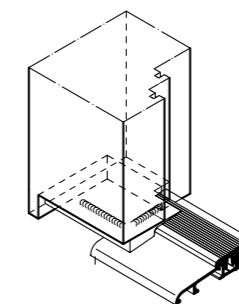
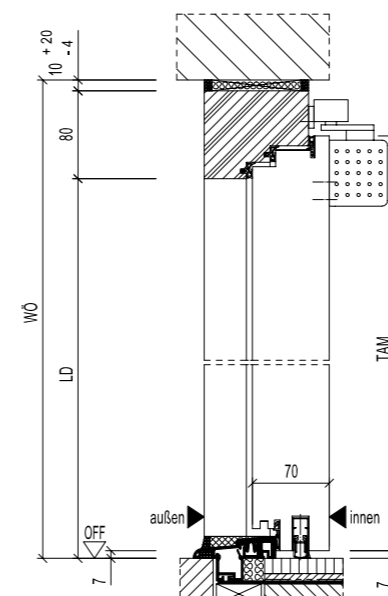
Ausführungsbeispiele.



Sicherheitstüren in Museen.

Besondere Anforderungen gibt es in Gebäuden wie Museen und Galerien. Hier sollen die Türen maximale Öffnungsmaße aufweisen, Menschen und wertvolle Exponate schützen und sich von der Gestaltung optimal in das architektonische Konzept der Räumlichkeiten einfügen.

Der Schörghuber Typ 6 deckt alle Anforderungen ab. 2-fügelige Türen sind mit Oberteil bis zu einer Abmessung von 2500 x 3500 mm in der Widerstandsklasse RC2 möglich. Durchgängige Türen in der Klasse RC3 und RC4 können bis zu einer Höhe von 2500 mm ausgeführt werden. Weitere Funktionen wie Brand-, Rauch- und Schallschutz können kombiniert werden. Eine elegante flächenbündige Option ist der Einbau einer Holzblockzarge mit Alu-Schattennut.



Außentüren.

Achten Sie auf die richtige Norm: Nur bei Türen mit der neuen DIN EN 1627 können Sie sicher sein, dass es sich um eine geprüfte und zertifizierte einbruchhemmende Tür handelt. Im privaten Bereich wird die Widerstandsklasse RC2 und im gewerblichen Bereich RC3 empfohlen. Für überdachte Laubengänge sowie für den Außenbereich bietet Schörghuber den Typ 35 mit Massivholzstockzarge. Dieser Türtyp lässt sich neben RC2 und RC3 mit weiteren Funktionen ausstatten – sogar T30 mit eigener Zulassung ist möglich.

Weitere Zusatzfunktionen und Ausstattungen

» Beschusshemmend.

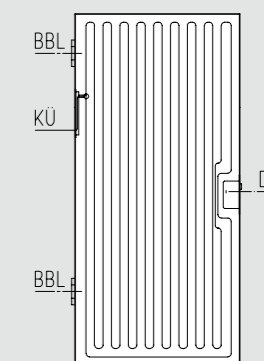
Außergewöhnliche Schutzbedürfnisse erfordern zusätzlich beschusshemmende Eigenschaften. Schörghuber bietet Spezialelemente mit Beschusshemmung FB 4 S nach DIN EN 1522-1 an – auch in Kombination mit Schallschutz und Einbruchhemmung.

» Noch mehr Schutz.

Die Kombination mit weiteren Funktionen wie Brand-, Rauch- sowie Schallschutz kann je nach Einsatzort realisiert werden. Im Gefahrenfall oder in Paniksituationen müssen Personen ungehindert flüchten können. Selbstverriegelnde Antipanik-Schlösser gewährleisten diese Funktionen.

» Alarmdrahteinlage.

Wenn Einbruchversuche über die Türfläche verhindert werden sollen, können diese mit einer Alarmdrahteinlage im Türblatt ausgestattet werden, die bei Durchbruchversuchen Alarm auslöst. Schörghuber hat eine Eigenentwicklung zu bieten, die nach der höchsten VdS-Klasse C zugelassen ist.



Ansicht Türblatt

» Zubehör.

Durch Magnet- oder Riegelkontakt kann an einer zentralen Stelle überwacht werden, ob die Tür offen oder geschlossen ist, und von dort auch verschlossen werden.

Einbruchschutzelemente bei Schörghuber gibt es auch mit E-Öffner.

» Funktionen und Kombinationen.



Sicherheitstüren in der Anwendung.

01. Hotel Rocco Forte, München.

Brand-/Rauch-/Schall-/Einbruchschutztür Typ 5, Rw, P = 45 dB, RC2 mit beidseitig feststehendem Seitenteil, Holzfutterzarge, Feld-Aufdopplungen, Premium-lackiert RAL 9010 hochglänzend, Dreifachverriegelung, verdeckt liegender Schließer.

02. Städtische Galerie im Lenbachhaus, München.

Brand-/Rauchschutztüren Typ 26 mit Holzumfassungszarge, Klimaklasse III, Europ. Eiche mit eingefärbtem Naturholzeffekt-Lack, 3 VX-Bänder, Elektro-Sicherheitsschloss mit Panikfunktion, verdeckt liegender Schließer, Beschläge Bronze Finish dunkel.

03. Neues Museum, Berlin.

Brand-/Rauch-/Schallschutztür Typ 26, Rw, P = 32 dB, Klimaklasse III mit Massivholzstockzarge, Feld-Aufdopplungen, Eiche kerngeräuchert und geölt, Bodentürschließer, Beschläge Bronze, Abmessungen 1800 x 3300 bis 3800 mm.

04. Hilton Garden, Frankfurt Airport.

Brand-/Rauch-/Schallschutztür Typ 6, Rw, P = 42 dB mit Massivholzstockzarge, Zebrano Lignum querfurniert, RAL 9007 grau-aluminium lackiert, verdeckter Schließer, Panikschloss.



Informationen für Planer:

» Sicherungsrichtlinien.

Im VDS Verlag erscheinen Sicherungsrichtlinien für Museen und Ausstellungshäuser sowie Banken, Sparkassen und sonstige Zahlstellen über Ausstattung, Schutzmaßnahmen und Absicherungsmöglichkeiten gegen unbefugtes Betreten oder den Schutz von anwesendem Personal.

» Individuelle Möglichkeiten.

Einbruchhemmung und die Kombination mit weiteren Funktionsanforderungen bestimmen die Wahl des Schörghuber Türmodells. Vielfältige Möglichkeiten können individuell nach rechtlichen Vorgaben oder in Anlehnung an das bauseitige Sicherheitskonzept zusammengestellt werden. Die Stromzuführung ist bei der gewerkübergreifenden Planung der Sicherheitsausstattungen ein wichtiges Detail.

» Elektronische Einbruchmeldeanlagen.

Die Elemente können für elektronisch betriebene Einbruchmeldeanlagen vorgerichtet werden, die dem Objekt- und Personenschutz dienen. Eine solche Vorrichtung soll durch Abschreckung Einbrüche verhindern, alarmiert die unmittelbare Umgebung und benachrichtigt im Notfall Polizei oder Sicherheitsdienst.

» Doppeltüren in historischen Gebäuden.

Bei historischen Gebäuden sollen Bestandstüren vielfach unverändert erhalten bleiben, Sicherheitsvorschriften müssen jedoch umgesetzt werden. Hier kann bei entsprechenden baulichen Voraussetzungen eine Doppeltür die Lösung sein. Dabei wird eine einbruchhemmende Tür vor oder hinter die zu schützende Originaltür gesetzt.

» Sicherheitstüren im Schnellschussprogramm.

Für den eiligen Bedarf liefert Schörghuber ein umfassendes Programm an Einbruchschutztüren RC 2 und RC 3 mit vielen Kombinations- und Ausstattungsmöglichkeiten im Schnellschussprogramm. Die Fertigungszeit beträgt 8 oder 15 Arbeitstage je nach Ausstattung.

» T30 Außentüre aus Holz.

Feuerhemmende Türen für Außenwände sind vor allem in dicht bebauten Gewerbeflächen notwendig, um ein Übergreifen des Feuers auf Nachbargebäude zu verhindern. Zur Pflicht werden sie, wenn der Abstand der Tür zu einem gegenüberliegenden oder angrenzenden Gebäude weniger als fünf Meter beträgt.

» Schallschutz.

Durch die Ausstattung mit einem geprüften Dichtungssystem und einer Schallschutzzinnenlage im Türblatt erreichen Elemente der RC 2 bis zu $R_w, P = 50$ dB Schallschutzwert, RC 3 bis $R_w, P = 48$ dB und RC 4 können bis $R_w, P = 32$ dB ausgeführt werden.



Die Schörghuber Nassraum- und Feuchtraumtüren.

» Gegen Nässe und Feuchtigkeit bestens geschützt

Hohe Luftfeuchtigkeit und Nässeeinwirkung führen in Gebäuden schnell zu schwerwiegenden Schäden. Besonders widerstandsfähig sind diese Türen durch die Verwendung von nässe- und feuchtigkeitsunempfindlichen Materialien. Damit verfügen diese Türen über die von Schörghuber garantierte Langlebigkeit.

Die Türen in Nass- und Feuchtbereichen.



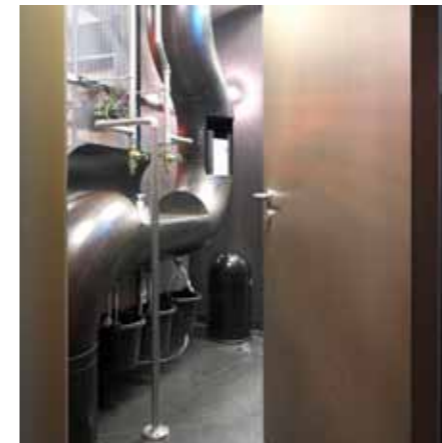
Türen für Nassbereiche.

Nahezu alle öffentlichen Gebäude haben Nutzungsbereiche, in denen die Innenausstattung auf Wassereinwirkung ausgerichtet sein muss. Die Türen müssen auf lang anhaltende Nässeeinwirkung, häufiges Spritzwasser und Reinigungsmittel vorbereitet sein. In Wellnessanlagen, Schwimmhallen, Hotelbädern, öffentlichen WC- und Sanitärbereichen sowie in Laboren und Großküchen kommen holzwerkstofffreie Spezialtüren zum Einsatz.



Türen für Räume mit Feuchtigkeitseinwirkung.

Hygiene und Sauberkeit ist sowohl in öffentlichen als auch privaten Gebäuden ein wichtiges Thema. Feuchtraumtüren werden daher gerne in Sanitärbereichen, Behandlungsräumen und Badezimmern ohne Be- oder Entlüftung verwendet. Sie sind nur kurzfristiger Feuchteinwirkung ausgesetzt.



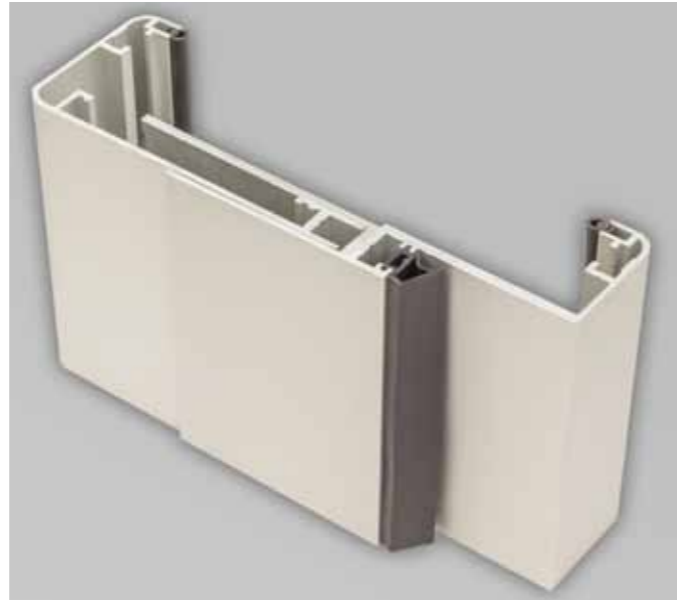
Brandschutz-/Nassraumtüren.

T30 / Nassraumtüren sind die geeignete Wahl für Bereiche, in denen Brandschutztüren der Einwirkung von Nässe standhalten müssen. In hochwassergefährdeten Gebäuden, in Schwimmbädern, Sanitärbereichen von Turnhallen, zwischen Großküche und Mensa bzw. Gasträumen oder in Laboren mit feuergefährlichen Stoffen ist dies häufig der Fall. Ihre Zuverlässigkeit verdanken die Kombinationskünstler dem Umstand, dass sie ohne Holzwerkstoffe hergestellt werden. Sie haben eine eigene Brandschutzzulassung.

Funktionen und Ausstattungen im Detail.



© naumaid, Thinkstock



Zargen.

Wegen ihrer Beständigkeit gegen Nässe und Reinigungsmittel ist der Einsatz von Edelstahlzargen in V2A oder V4A sowie Aluminiumzargen empfohlen. Auch Stahlzargen, vorzugsweise werkseitig fertig pulverbeschichtet, kommen häufig zum Einsatz. Diese Zargenvarianten sind robust und können vielfältig gestaltet werden.

Nassraumeignung.

Auch diese Türen sind standardmäßig mit der höchsten mechanischen Beanspruchungsklasse 4 nach DIN EN 1192 nachgewiesen. Nassraumtüren sind nach RAL RG 426 geprüft. Alle Materialien sind holz- und holzwerkstofffrei und daher speziell für Nässeeinwirkung geeignet.



Oberflächen & Türblattkanten.

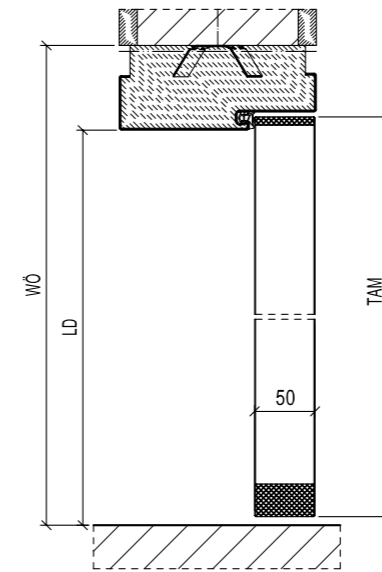
Für Räume mit Nässe- oder Feuchtigkeitseinwirkung eignen sich besonders HPL-Schichtstoffe mit 0,8 mm Dicke. Die Vielfalt an Farben und Design ist bei Schichtstoffen nahezu grenzenlos: Ob Unifarben oder als Holzrepro, die Dekore sind trendstark und strapazierfähig. Die Kanten sind als verdeckte Kunststoffanleimer ausgebildet, eine optionale angegossene PU-Kante sorgt für erhöhte Robustheit. Die PU-Kante kann in allen RAL- und NCS-Farbtönen passend zum Schichtstoff ausgeführt werden.



Beschlag.

Bänder und Schließbleche bei Stahlzargen sollten vorzugsweise aus Edelstahl bestehen. Nassraum-Spezialschlösser sind mit besonderem Korrosionsschutz erhältlich. Türschließer aufliegend oder verdeckt können in Sanitärbereichen eingesetzt werden.

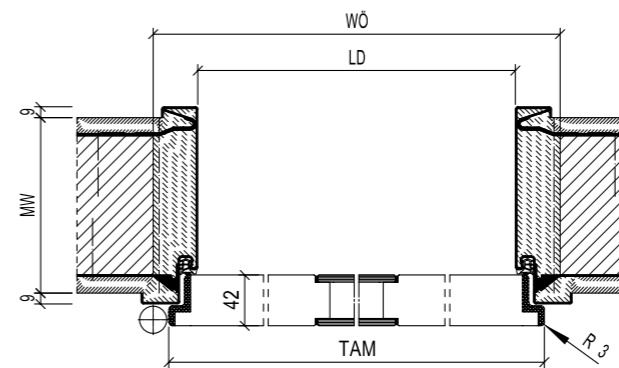
Ausführungsbeispiele.



Nassraumtüren.

Die Türen sind hoher Luftfeuchtigkeit und dauerhafter Nässeeinwirkung ausgesetzt, zudem kommen oft aggressive Reinigungsmittel zum Einsatz, die auf die Elemente einwirken. Damit die Nassraumtür den Bedingungen standhält, bestehen Einlage, Decklage und Kanten aus nässeunempfindlichen Materialien.

Müssen aus baulichen Gründen in Nassraumbereichen Brandschutzabschnitte geschaffen werden, kann die Anforderung der Typ 3 NT mit eigener T30-Zulassung erfüllen. Mit einer Edelstahlblockzarge flächenbündig in die Wand eingebaut und dem 50 mm stumpfen Türblatt kann dieses Element modern gestaltet werden.



Feuchtraumtüren.

Feuchtraumtüren werden verwendet, wenn diese kurzfristiger Feuchteinwirkung oder gelegentlich Bade- oder Spritzwasser ausgesetzt sind. Überwiegend werden Vollspantüren verwendet, diese können je nach Einsatzzweck auch als Röhrenspantüren ausgeführt werden. Einsteigermodell ist der Typ 1 mit 42 mm Türdicke. Die Türblattunterkante wird durch einen PUR-Anleimer geschützt. Vorzugsweise werden die Türen mit Stahlzargen kombiniert, jeder beliebige Lichtausschnitt kann ausgeführt werden.

Weitere Zusatzfunktionen und Ausstattungen

» Langlebigkeit.

Für Nassraum- und Feuchtraumtüren bietet die angegossene PU-Kante besten Schutz. Dadurch wird die Lebensdauer der Tür verlängert. Die PU-Kante ist schlagzäh, kratzfest und porenfrei. Eigenschaften wie Wasser-, Lösemittel- und Chemikalienbeständigkeit sind weitere unschlagbare Argumente.



» Lüftungsöffnungen.

Nassraum- und Feuchtraumtüren können auch mit Lüftungsgitter ausgestattet werden, vorzugsweise bestehen diese aus Edelstahl.

» Kombination.

Nassraum- und Feuchtraumtüren können auch mit T30, Rauchschutz und Schallschutz bis $R_w, P = 37$ dB kombiniert werden.

» Verglasungen.

Lichtausschnitte oder Oberlichter bringen Tageslicht in den Raum und schaffen Durchblick. Labortüren haben Sonderlichtausschnitte, flächenbündige Verglasungen punkten im Design und sind zudem leicht zu reinigen.

» Feuchteschutz für Holz zargen.

Wo eine bauseitige Versiegelung der Zargenunterseite zum Boden hin nicht ausreichend ist, kann der Zargensockel aus feuchteunempfindlichem Material gefertigt werden.

» Funktionen und Kombinationen.



Nass- und Feuchtraumtüren in der Anwendung.

01. NHOW Music and Lifestyle Hotel, Berlin.

Feuchtraumtür Typ 1, Stahlzarge, HPL-Schichtstoff, Türblatt-Unterkante mit durchgehendem Puren-Anleimer.

02. Oversum Vital Resort, Winterberg.

Brand-/Rauchschutz-/Nassraumtüren Typ 3 mit Stahlumfassungszarge, HPL-Schichtstoff, angegossene PU-Kante, Nassraum-Spezialschloss.

03. Staatliche Realschule, Dachau.

Nassraumtür Typ 3 mit Edelstahlzarge, HPL-Schichtstoff, verdeckter Kunststoff-Anleimer 4-seitig, Nassraum-Spezialschloss.



Informationen für Planer:

» Richtlinie für Ausschreibungen.

Feuchtraum- und Nassraumanforderungen sind nicht durch eine DIN-Vorschrift geregelt. Aus diesem Grund sind Ausschreibungen manchmal missverständlich. Eine wichtige Orientierung ist die Anforderung, Türelemente ausschließlich aus holzwerkstofffreien Materialien zu definieren. Nur so können Schäden und Verformungen durch Quellverhalten ausgeschlossen werden.

» Türschließer.

Der Einsatz von aufliegenden Obentürschließern ist jederzeit auch nachträglich möglich, denn ein zusätzlicher Verstärkungsrahmen ist aufgrund des soliden Schörghuber Türblattaufbaus nicht erforderlich.

» Holzzargen mit PU-Kante.

Aus gestalterischen Gründen ist oftmals eine Holzzarge die schönere Variante. Eine Option für Bereiche mit geringer Feuchtigkeitseinwirkung ist eine Holzzarge. Mit Schichtstoff belegt und einer angegossenen PU-Kante ist diese bestens gegen Feuchtigkeit geschützt.

» Gestaltungsmöglichkeiten.

Die in unserem Programm neu ergänzten Oberflächen wie die CPL-Kollektion oder strukturierte Oberflächen bieten weitere Gestaltungsmöglichkeiten.

» Leichtbauwand.

Die T30/Nassraumtür Typ 3 kann nicht nur in Massivwände eingebaut werden, die Zulassung erlaubt auch den Einbau in Leichtbauwände. Die Leichtbauwand muss dafür entsprechend geeignet sein.



Die Schörghuber Massivholz-Elemente.

» Individuell in Form und Funktion

Moderne Bauten sind heute nicht mehr ohne die Gestaltung durch große Glasflächen denkbar, die das Tageslicht optimal in Szene setzen. Die Verbindung von massivem Holz und Glas schafft elegante Raumelemente ohne einen Kompromiss in Sachen Schutz und Sicherheit einzugehen.

Die Massivholz-Elemente.



Massivholz-Rahmentüren.

Für alle Bereiche, in denen größtmögliche Lichtausschnitte und Transparenz gefragt sind, ist die Massivholz-Rahmentüre die ideale Wahl. Ein- und zweiflügelige Türen aus massiven Holzrahmenprofilen und Massivholzstockzargen verbinden die natürliche Schönheit des Holzes mit Eleganz und technischer Funktion. Als Flurabschluss-türen und in Treppenhäusern öffentlicher Gebäude und Wohnhäuser kommen sie vorzugsweise zum Einsatz.



Festverglasungen.

Als Raumteiler, Oberlichtbänder, Eckausbildungen oder verglaste Trennwände sind sie als Solisten oder in Verbindung mit Türen unverzichtbar für eine transparente Raumgestaltung. Extrem schlanke Profilformen sowie hochwertige Verarbeitung von Massivholz ermöglichen vielfältige, individuelle Gestaltungsmöglichkeiten.



Fenster für den Außenbereich.

Brandschutzfenster in F30 oder F90 in den Außenwänden dienen dem Schutz vor der Ausbreitung des Feuers über Gebäudeteile bei speziellen baulichen Gegebenheiten. Sie bestehen aus Massivholzrahmen und Spezialgläsern und besitzen die notwendige Ausstattung, um klimatischen Einflüssen und Bewitterung widerstehen zu können. Sie können als Festverglasung oder als Drehflügel ausgeführt werden.

Funktionen und Ausstattungen im Detail.



Hochwertig & langlebig.

Durch den Echtholzcharakter erhalten die Elemente die typische exklusive Optik und die Fähigkeit für eine hohe Beanspruchung.

Die Massivholzprofile bestehen aus lamellierten Konstruktionshölzern in Hartholz-Qualität mit einer A-Lamelle im Falzbereich. Die Ansichtflächen sind mit Starkfurnier belegt. Diese Art der Herstellung ist ein entscheidendes Merkmal der ausgezeichneten Schörghuber Qualität.



Oberflächen.

Holz schafft Wärme und Eleganz. Massivholz-Elemente können in vielen Holzarten ausgeführt werden. Durch ihre optischen Eigenschaften sind sie sowohl als moderne Design-Elemente als auch im Denkmalschutz gefragt. Gebeizte, lasierte oder geölte Furnieroberflächen geben dem Element einen klassischen Touch.

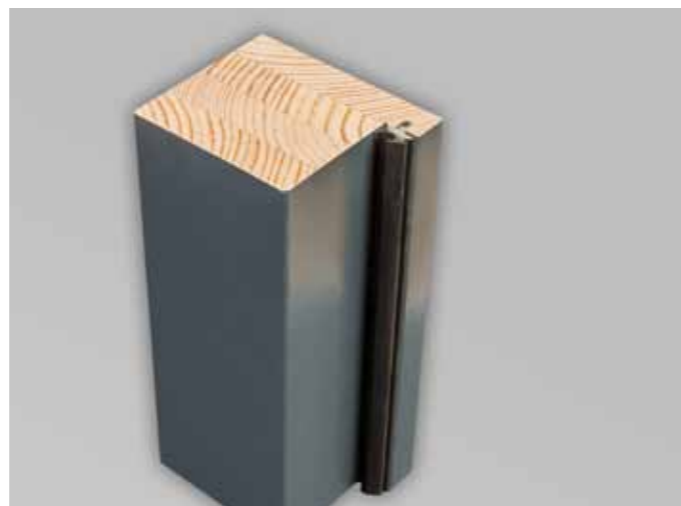
Lackierte Elemente sind die moderne Variante. Massivholz-Elemente können aber auch mit strapazierfähigen HPL-Schichtstoffen beschichtet werden.



Transparenz.

Glas schafft stilvolle und transparente Elemente ohne Verzicht auf die Schutzfunktionen. Es können Verglasungen mit Ornamentglas, Verbundglas oder Sonderglas wie Siebdruck oder Mattfolie ausgeführt werden, die Sprosseneinteilung kann beliebig erfolgen. Die Verglasungen lassen sich in unterschiedlichen Formen darstellen: Als Oberlichtband, Raumteiler, Eckausbildungen, Rund- oder Segmentbögen.

Auch Oberlichter können je nach Geschmack eckig oder gerundet ausgeführt werden. Der Gestaltung sind keine Grenzen gesetzt.

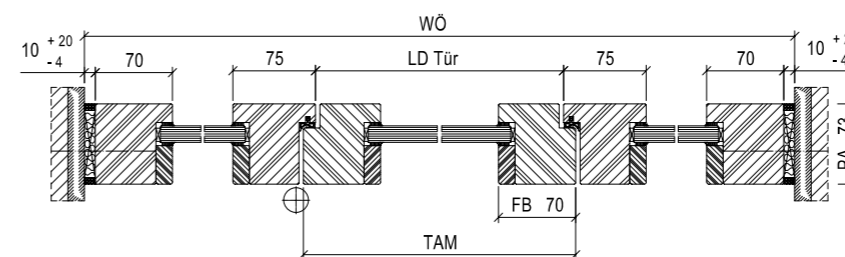


Preisstarke Argumente.

Neben der hochwertigen Massivholzkonstruktion gibt es eine preisgünstigere Ausführung mit Konstruktionsholz „Kiefer“. Lamellierte und keilgezinkte Kiefernkantel, stehende oder liegende Lamellen und ein Massivholzcharakter bei reduziertem Gewicht zeichnet diese Variante aus.

Massivholzstockzargen und Rahmentüren sind mit Strukturlack in 188 RAL-Farben möglich und können auch für eine bauseitige Endbehandlung vorbereitet werden.

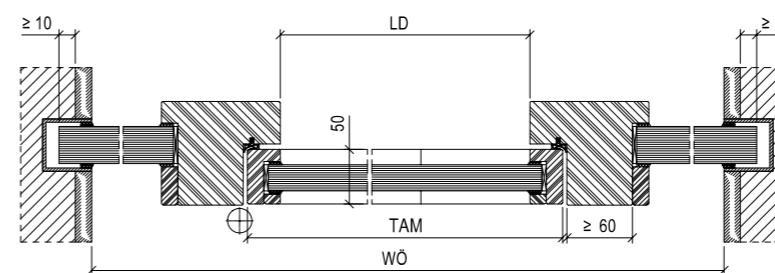
Ausführungsbeispiele.



Massivholz-Rahmentür mit schmaler Friesbreite.

Bei modernen Baustilen ist Glas und Lichtdurchlässigkeit ein nachhaltiges Thema. Durch große Glasflächen werden die Gebäude sowohl außen als auch innen in Szene gesetzt. Schörghuber Massivholz-Rahmentüren erfüllen die geforderten Funktionen und den Anspruch an schlichte Architektur.

Der 1-flügelige Typ 25 mit nur 70 mm Friesbreite ist eine besonders ansprechende Option. Brand-, Rauch- und Schallschutz bis $R_w, P = 42$ dB sind umsetzbar. Durch die Massivholzstockzarge mit Profiltiefe von 73 mm sind Tür und Zarge nahezu flächenbündig. Die einzelnen Verglasungsrahmen werden werkseitig als fertige Rahmen inklusive Befestigungsbohrungen und fertig eingepassten Halteleisten vorbereitet.



Slimline-Rahmentür „Frei im Glasfeld“

Transparenz trifft Design. Reduktion und Perfektion höchsten Anspruchs, dafür stehen die Slimline-Türen Modell 25-SL und 27-SL. Eine F30-System-Verglasung „Frei im Glasfeld“ bietet der Tür das angemessene Umfeld. Die Ausführung in T30 / F30 sowie T90 / F90 ist möglich. Die Slimline-Türen werden anhand einer Sonderfertigung mit nur 30 mm Friesbreite hergestellt. Dadurch ergibt sich die Optik einer Ganzglastür. Der Rahmen ist 3-seitig umlaufend, lediglich für Schall- und Rauchschutz wird ein unterer Rahmen für die Bodendichtung benötigt.

Ein architektonisches Highlight ist der Anschluss des Elements direkt mit dem Glas an der Wand über ein U-Profil in Alu oder Edelstahl. Die Glasscheiben untereinander werden nur mit Silikon verklebt.

Weitere Zusatzfunktionen und Ausstattungen

» Ausfachungen.

Anstelle von Glas können Festverglasungen Typ 25 V und 90 V auch mit Füllungen, Kassetten und Paneelen ausgeführt werden.

» Lichtausschnitt-Varianten.

Festverglasungen lassen sich auch mit Platten-türen kombinieren. Dadurch ergeben sich weitere Gestaltungsmöglichkeiten durch beliebige Licht-ausschnittsformen.

» Absturzsicherheit.

Absturzsichernde Verglasungen sind so bemessen, dass sie Personen gegen seitlichen Absturz sichern. Anwendungsbereiche sind Treppenhäuser oder Lichthöfe. Definiert werden die Bestimmungen durch die TRAV (Technische Regeln für die Verwendung von absturzsichernden Verglasungen) sowie in der DIN 18008.

Die absturzsichernden Verglasungen von Schörghuber haben ein allgemeines bauaufsichtliches Prüfzeugnis. Bei Brandschutz kann durch eine Zustimmung im Einzelfall jede bauseitig geforderte Einbausituation umgesetzt werden.



» Zargenvarianten.

Massivholz-Rahmentüren können mit sämtlichen Zargen aus dem Schörghuber Programm kombiniert werden. Massivholzstock-, Holzfutter-, Holzblockzargen oder Faltstöcke ebenso wie Stahlzargen.

» Funktionen und Kombinationen.



Schörghuber Massivholz-Elemente in der Anwendung.



Informationen für Planer:

» Gegenläufige Türen.

In besonderen Einbausituationen wie Restaurantbereich oder beengten Raumsituationen lösen gegenläufige Massivholz-Rahmentüren des Typ 27 N-GLT zuverlässig die Praxisaufgaben. Brand-, Rauch- sowie Schallschutzfunktionen lassen sich mit dieser Anforderungssituation ebenso verbinden wie Automatikbetrieb.

» Sonderlösungen.

Spezielle Sonderlösungen, die nicht mit einer Zulassung abgedeckt werden können, werden bei Schörghuber zuverlässig mit einer „Zustimmung im Einzelfall“ umgesetzt.

» Gestaltungsideen.

Moderne Designvarianten sind auch bei Massivholz-Elementen verdeckt liegende Bänder, verdeckte Schließer und flächenbündige Drücker in Edelstahlausführung.

» Hoch hinaus.

Massivholz-Rahmentüren können mit Brandschutzfunktion bis zu einer Baurichtmaßhöhe von 3825 mm ausgeführt werden.

Noch größere Abmessungen erreichen die Türen mit Oberlichtern oder Oberblenden, dann sogar bis zu einer Baurichtmaßhöhe von 4525 mm.

01. Sportausbildungszentrum Mülimatt, Schweiz.

Brand-/Schallschutz-Massivholz-Rahmentür Typ 25, Rw, P = 37 dB mit Massivholzstockzarge, Festverglasung 25 V, Premium-lackiert mit NSC-Farbtönen.

02. Bundesministerium für Umwelt, Naturschutz und Reaktorsicherheit, Berlin.

Rauchschutz-Massivholz-Rahmentür Typ 25 als Slimline-Ausführung in Verglasung 25 V „Frei im Glasfeld“, Premium-lackiert.

03. Staatliche Würmtal-Realschule, Gauting.

Brand-/Rauchschutz-Massivholz-Rahmentür mit Kämpfer und Glasoberlicht Typ 27, Massivholzstockzarge, Premium-Lackierung RAL 9006 Weißaluminium „Ringfest“, 3 VX-Bänder mit Stiftsicherung, Gleitschienenschließer mit elektrom. Feststellung, Rauchmeldezentrale.

04. Hofbräuhaus, München.

Brand-/Rauchschutz-Massivholz-Rahmentür Typ 27 mit Rundbogen und Ziersprossen, Massivholzstockzarge mit angesetzter Leibungsverkleidung, Amerik. Weißbeiche gebeizt, Panikschloss.

05. Hotel „Das Tegernsee“, Tegernsee.

Rauchschutz-Massivholz-Rahmentür Typ 27 mit Holzfutterzarge, Eiche astig gebürstet und gebeizt, verdeckt liegende Bänder.



Know-How, Erfahrung und Detailtreue.

Technik & Ausstattung.



Besonderheiten von Schörghuber Elementen

Um allen individuellen Ansprüchen an Sicherheit, Komfort, Funktion sowie den Wünschen und Ideen der Bauherrn und Planer gerecht zu werden, sind unsere Produkte professionell und exklusiv umgesetzt, geprüft und zertifiziert.



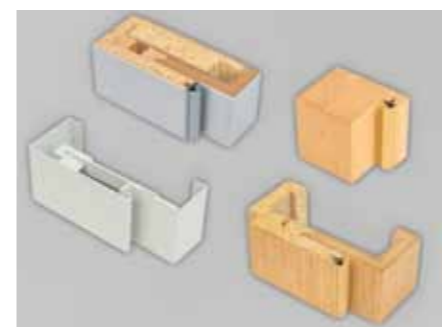
Oberflächen

Das Erscheinungsbild eines Türelementes wird maßgeblich durch dessen Oberfläche bestimmt. Schörghuber Spezialtüren erfüllen durch unterschiedlichste Oberflächenausführungen die vielfältigen Anforderungen, die an hochwertige Objekttüren gestellt werden. Dabei kann unabhängig von der Türfunktion auf individuelle Wünsche eingegangen werden.



Zargenvielfalt

Eine vielfältige Auswahl an Holzzargen sowie Stahl- und Alu-Zargen macht unser Sortiment komplett und rundet unsere Spezialtüren aus Holz ab. Unzählige Einbauvarianten und Gestaltungsmöglichkeiten nach individuellem Wunsch lassen sich realisieren.



Lichtausschnitte

Tageslicht und Transparenz: zwei wesentliche Komponenten bei der Gestaltung im Objektbau. Schörghuber ist Ihr Partner bei der Gestaltung und Ausführung eines jeden beliebigen Lichtausschnittes.



Das zeichnet Schörghuber Produkte aus.

Schörghuber Produktbe- sonderheiten.

Vielfach geprüft und zertifiziert.

Alle individuellen Ansprüche an Sicherheit, Komfort, Funktion sowie die Wünsche und Ideen der Bauherrn und Planer haben wir im Laufe der Zeit mit vielen und aufwendigen Prüfungen in die Zulassungen integriert. Die große Anzahl an Zulassungen, Prüfzeugnissen und Zertifikaten lassen die unbegrenzten Einsatzmöglichkeiten der Elemente erahnen. So können wir im breiten Umfang sämtliche Einbauvarianten und Ausführungen abdecken, immer bedacht darauf, die bestmögliche Lösung mit geringstmöglichem Aufwand für unsere Kunden anzubieten.

Und falls eine spezielle Sonderlösung im umfangreichen Zulassungsprogramm nicht abgedeckt wird, kann die gewünschte Ausführung bei Schörghuber über das Verfahren „Zustimmung im Einzelfall“ realisiert werden. Hunderte von „Zustimmungen im Einzelfall“ konnten bereits positiv erwirkt werden.



Funktionsprüfung 1 Million.

Eine große Auswahl an verschiedenen Türelemente sind bei uns nachhaltig dauerfunktionsgeprüft mit einer Funktionsleistung von 1 Million Öffnungs- und Schließzyklen. Diese Türmodelle sind nach der DIN EN 1191 positiv nachgewiesen.



Material und Fertigung.

Das Geheimnis unserer langlebigen und robusten Türblattkonstruktionen beruht darauf, dass wir ausschließlich sehr hochwertiges Material verwenden und alle unsere Türen eine spezielle Sonderfertigung durchlaufen.

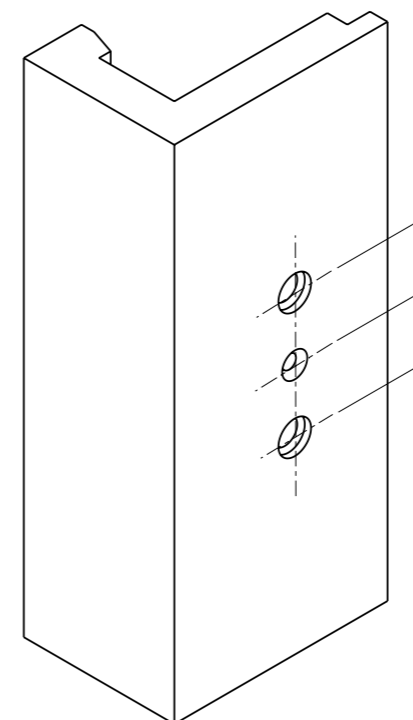
Auf Grund der mehrschichtigen und fugenlosen Verleimung der einzelnen Komponenten entsteht ein extrem stabiler Türblattaufbau. Die Mittellage wird direkt ohne Fugenluft vollflächig mit dem 4-seitig umlaufenden Schichtholzrahmen verleimt. Durch die Lage des Rahmens quer zum Türblatt ergibt sich ein hervorragendes Stehvermögen der Türblätter. Ein weiterer großer Vorteil: Wir erwirken dadurch sehr hohe Schraubenzugskräfte für die Beschlagsbefestigung der Schlösser und Bänder.

Der gleiche Fertigungsablauf gilt für die unterschiedlichen Anleimervarianten, die ebenfalls auf diese Art mit dem Schichtholzrahmen verbunden werden. Nicht zuletzt wird für die Decklage der Türen die hochwertige HDF-Platte verwendet, die wiederum vollflächig auf diesen Türblattaufbau geleimt wird.

Einbauvorteile.

Mit Schörghuber Elementen kann auf der Baustelle sofort mit der Montage begonnen werden. Für alle Holz- und Stahlzargen werden sämtliche Befestigungspunkte sowie dazugehörige Eckverbindungen von Schörghuber vorgebohrt. Bei Massivholzstockzargen wird selbst die Eckverbindung werkseitig fest verleimt. Ebenso werden Schließblech und Bandunterkonstruktion werkseitig fertig montiert. Bei Verglasungen sind die einzelnen Rahmenteile standardmäßig verleimt. Die Befestigung zur Wand oder Vorbohrungen für die Verbindung der Rahmenteile untereinander werden auch vorgerichtet. Die Glasleisten sind in die Rahmen fertig stumpf oder auf Gehrung zugeschnitten und eingepasst und die notwendigen Befestigungsbohrungen für alle Anforderungen sind fertig vorgebohrt.

Durch diesen Service werden die Elemente zulassungskonform vorbereitet. Auf der Baustelle ist eine schnellere Montage möglich, dadurch ergibt sich eine wesentliche Zeit- und Kosteneinsparung.












Beanspruchungsgruppe 4 („E“).

Alle Schörghuber Volltüren sind auf mechanische Beanspruchung nach DIN 1192 geprüft. Auf Grund der Verwendung von hochwertigen Materialien und der speziellen Fertigung erreichen alle Türelemente die höchste Beanspruchungsgruppe 4 („E“). Und dies von der einfachen Röhrenspantür bis hin zur komplexen Mehrfachfunktionstür.

Damit gewährleisten wir nicht nur eine hervorragende Qualität der Produkte, sondern garantieren eine weit überdurchschnittlich lange Lebensdauer.

Grenzenlos kombinierbar.

Jedes Bauvorhaben hat unterschiedliche Anforderungen. Von Schörghuber gibt es für jeden speziellen Einsatzbereich die maßgeschneiderte Türe. Ein breit gefächertes Angebot an unterschiedlichen Ausstattungskomponenten und die Möglichkeit, alle Funktionen nahezu beliebig zu kombinieren, machen das Schörghuber Produktprogramm einzigartig:

 Brandschutz T 30, T 60, T 90, T 120, G 30, F 30, F 90	 Rauchschutz RS	 Schallschutz SD 32, SD 37, SD 42, SD 45, SD 48, SD 50
 Einbruchschutz RC 2, RC 3, RC 4	 Strahlenschutz PB	 Beschusshemmend DT
 Nassraum NT	 Feuchtraum FT	 Objekt VT, RT, MT, OV

Anspruchsvolle Sonderlösungen werden nach Kundenwunsch erarbeitet. Alle Türtypen können zum Beispiel mit sämtlichen Zargen variiert werden, gleichzeitig müssen in Sachen Beschlag-Ausstattungen keine Kompromisse eingegangen werden. So werden Technik und Design-Ansprüche individuell umgesetzt.

Qualität und Design.

Schörghuber Oberflächen.

Allgemein.

Das Erscheinungsbild eines Türelementes wird maßgeblich durch dessen Oberfläche bestimmt. Schörghuber Spezialtüren erfüllen durch unterschiedlichste Oberflächenausführungen die vielfältigen Anforderungen, die an hochwertige Objektüren gestellt werden. Dabei kann unabhängig von der Türfunktion auf die Wünsche des Planers, Architekten und Bauherrn eingegangen werden. Somit ist es möglich, das Türelement als gestalterisches Mittel im Objekt hervorzuheben oder einzubinden.



Oberflächen sind Teil der Ausdruckskraft eines Türelementes und erlauben damit dem Planer individuelle und phantasievolle Möglichkeiten, um architektonische Akzente zu setzen.

Furniere.

Die Echtholzoberflächen auf unseren Türblättern und Zargen werden aus Furnieren gefertigt. Die Furnieroberfläche verleiht unseren Türelementen ihren ganz exklusiven, individuellen Charakter. Farbe, Maserung, bestimmte Holzmerkmale wie Splint, Spiegel, Harzgallen, Riegel, Noppen, Spritzer, Wuchsanomalien und Äste des Holzes sind Ausdruck seiner Herkunft: der Natur. Kein Baum gleicht dem anderen, und daher ist jedes Furnier einzigartig. Zwei Dinge sind für das Erscheinungsbild der Holzoberfläche ausschlaggebend: die gewählte Holzart und die Furnieraufarbeitung.

Lackierungen.

Mit der Oberflächenbehandlung wird das endgültige Erscheinungsbild der Türen und Zargen hergestellt. Die Lackierung entscheidet über Aussehen und Haptik und gibt dem gesamten Element seine qualitative Note. Die von Schörghuber verwendeten Lacke sind umweltfreundlich. Sie erreichen eine hohe Oberflächenbeständigkeit, die auch hohen Beanspruchungen trotz. Mit modernsten Fertigungsanlagen zur rationalen Lackierung lackieren wir im industriellen Maßstab ab Stückzahl 1. Folgende Lacksysteme werden eingesetzt: Farblose UV-Lacke, UV Lacke, 2K-Hydro-UV-Lack, 2K-Hydro-Lacke, Polyurethan-Lacke, Holzochtlacke, Beizen, Lasuren, Öle.

HPL-Schichtstoffe.

Die Oberfläche von HPL ist gekennzeichnet durch eine porenfreie, geschlossene Melaminharzoberfläche. Dadurch empfiehlt sich der Einsatz vor allem in Bereichen, in denen eine gute Reinigungsmöglichkeit gefordert wird.

Die Oberfläche ist extrem robust, durch eine antistatische Wirkung wird kein Staub gebunden. Die Pigmente der zur Herstellung von HPL verwendeten Dekorpapiere enthalten weder Cadmium noch andere Schwermetallverbindungen. Geprüft nach DIN EN 438 erreichen die Oberflächen eine hohe Abrieb- und Kratzfestigkeit sowie Stoßfestigkeit. Die Auswahl an Farbe, Design und Struktur ist nahezu grenzenlos.



Feinstruktur-Kollektion „Stone&Steel“



Furniere



Lackierungen



Oberflächen

Feinstruktur-Kollektion „Stone&Steel“.

Die neue Feinstruktur-Kollektion „Stone&Steel“ greift mit einem natursteinähnlichen Design der matt-feinstruktur-Oberflächen aktuelle Gestaltungstrends auf. In den fünf verschiedenen Farbvariationen „Graphit“, „Basalt“, „Eisenglimmer“, „Pyrit“ und „Weißaluminium“ sind die leicht strukturierten Oberflächen erhältlich.

Als Pulverbeschichtung für Stahlzargen oder als Premium-Lackierung für Holz Türblätter und Holzzargen unterstreichen die Grautöne einen modern zurückhaltenden Stil und setzen industriell-urbane Akzente.

CPL-Schichtstoffe.

CPL-Schichtstoffe sind mehrschichtig aufgebaut. Sie unterscheiden sich zu HPL-Schichtstoffen in erster Linie durch das unterschiedliche Herstellverfahren und die Dicke.

Während HPL taktweise hergestellt wird, erfolgt die Produktion von CPL kontinuierlich in einer Durchlaufpresse. Die CPL-Schichtstoffe sind in der Regel 0,15 – 0,4 mm dick. Die mechanischen Eigenschaften, insbesondere Kratzfestigkeit und Beständigkeit gegen Oberflächenabrieb, werden gemäß der EN 438 geprüft und klassifiziert. Schörghuber verarbeitet ausschließlich CPL mit Kennzahl 3 gemäß EN.

Im Schörghuber Programm.

Schörghuber Holzzargen.

Allgemein.

Holzzargen gehören zu den anspruchsvollsten Zargenlösungen. Sie sind vielseitig einsetzbar, selbst in stark beanspruchten Objekten können sie formschön eingesetzt werden. Dabei sind die Gestaltungsmöglichkeiten nahezu grenzenlos. Verschiedene Bekleidungs-breiten und Bekleidungsprofile geben jeder Zarge einen individuellen Charakter. Ob klassisch mit breiten Zargenspiegeln und profilierten Wandanschlussleisten oder wandbündige Varianten in Kombination mit stumpfen Türblättern: Unsere Holzzargen lassen sich vielfältig je nach Kundenwunsch ausführen.

Schörghuber bietet ein vielfältiges Angebot an Holzzargen.

- Holzfutterzargen
- Holzblockzargen
- Massivholzstockzargen
- Faltstockzargen
- Holzzeckzargen
- Holz-Slimline-Stegzargen



Holzfutterzarge 3-teilig

Befestigung und Einbau.

Holzzargen werden überwiegend in Schraubbefestigung montiert. Die dafür notwendigen Dübel und Schrauben sind bauseits beizustellen. Die Befestigungsbohrungen werden bei allen Zargenvarianten werkseitig vorgebohrt. Zusätzlich zur mechanischen Befestigung muss der Hohlraum zwischen Zarge und Wand mit Mineralwolle (Baustoffklasse A) ausgestopft werden.

Bei den meisten Zargenvarianten kann dieser Hohlraum mit 2-Komponenten PU-Montageschaum hinterfüllt werden, d.h. es ist kein Brandschutzschaum notwendig. Für Zusatzanforderungen wie Rauch- und Schallschutz muss die Anschlussfuge zur Wand mit dauerelastischem Dichtstoff abgedichtet werden.

Holzfutterzargen.

Die Bekleidungsbreite ist beidseitig standardmäßig 60 mm. Auf Wunsch ist eine Verbreiterung bis 120 mm lieferbar. Die Ausführungen der Holzfutterzargen teilen sich in drei Grund-Konstruktionsvarianten auf:

- 3-geteilt: für die Anforderung Brand-, Rauch-, Einbruchschutz sowie Schallschutz ab $R_w, P = 45$ db und bei Varianten mit Seitenteilen/Oberlichtern. Alle Objektüren können auf Wunsch ebenfalls mit 3-geteilten Zargen geliefert werden
- 2-geteilt mit schräger Verschraubung und PU-Schaum: für die Anforderung T 30, Rauch- und Schallschutz bis 100 kg
- 2-geteilt nur mit PU-Schaum befestigt: für Schallschutz- und Objektüren bis 100 kg

Holzblockzargen.

Abmessungen wie Profilaußenmaß (PA) und Bekleidungsbreite können nach den baulichen Anforderungen auf Maß gefertigt werden. Die Standard-Bekleidungsbreite beträgt bandseitig 45 mm, bandgegenseitig 60 mm. Es ist eine Bekleidungsbreite bis zu 100/115 mm lieferbar.

Holzblockzargen eignen sich besonders für Parallelwandmontage und für den Einbau in Sichtmauer- oder Sichtbetonwände. Sie sind jedoch ebenso als Leibungsmontage in Massiv- und Leichtbauwänden einsetzbar. Holzblockzargen können auch mit umlaufenden Schattennutprofilen aus Aluminium versehen werden. Hier beträgt die Bekleidungsbreite 35/50 mm bis max. 100/115 mm. Holzblockzargen sind auch in Softline-Ausführung erhältlich.

Massivholzstockzargen.

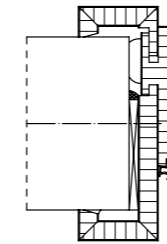
Standardmäßig beträgt die Stockbreite 70 mm und die Stocktiefe 73 bzw. 95 mm bei der Ausführung „stumpf mit Leibungsfalz“ mit der Anforderung $R_w, P = 42$ dB. In Kombination mit 50 mm Türblättern ist auch eine Stocktiefe von 54 mm möglich. Eine Stockbreite ist von 50 bis 250 mm wählbar. Massivholzstockzargen können außer in Leibungsmontage auch in Blendrahmenmontage oder in Vorsatzmontage (bis 100 mm) eingebaut werden. Auch Maueranker- und Schraubanker-Befestigungen sind möglich.

Faltstockzargen.

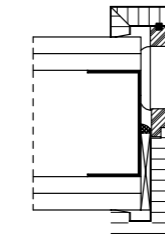
Ähnlich den Holzfutter- und Holzblockzargen werden Faltstöcke aus gefalteten, hochwertigen Holzwerkstoffen gefertigt. Aufgrund dieser Konstruktion ist eine extrem hohe Flexibilität in den Ausführungen möglich. Es können Spiegelbreiten bis 400 mm ohne Fugen hergestellt werden und auch das Profilaußenmaß kann von 54 bis 150 mm variieren. Die Oberfläche ist auf allen sichtbaren Flächen von identischer Art und optisch gleicher Qualität. Die Montagearten sind analog zu denen der Massivholzstockzargen. Faltstockzargen können in allen Funktionen ausgeführt werden – Brandschutz T 30 bis T 90, Rauchschutz, Schallschutz von $R_w, P = 32$ db bis 50 db und Einbruchschutz in den Klassen RC 2 bis RC 4. Die Faltstockzarge ist die flexibelste Holz zarge von Schörghuber.

Übersicht Holzzargen.

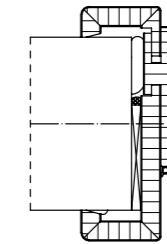
Holzfutterzarge
2-teilig, 3-teilig



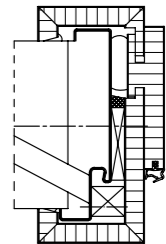
Holzfutterzarge
ohne Zierfalz



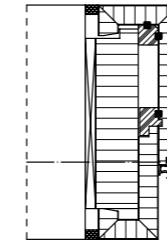
Holzfutterzarge
„Softline“



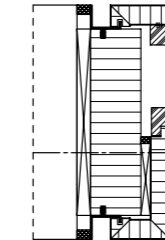
Sanierungs-
Holzfutterzarge



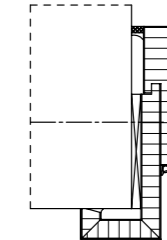
Holzblockzarge
mit Füllstück



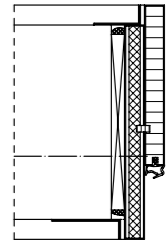
Holzblockzarge
mit Alu-Schattennut



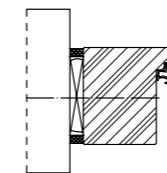
Holzzeckzarge



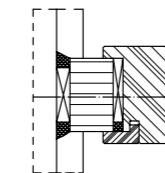
Holz-Slimline-
Stegzarge



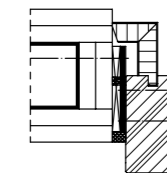
Massivholzstockzarge
mit Schraubbefestigung
(Leibungsmontage)



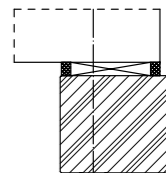
Massivholzstockzarge
mit Schattennut



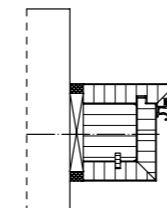
Massivholzstockzarge
Schraubankerbefestigung
(Leibungsmontage)



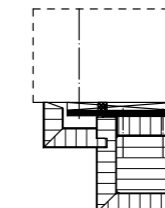
Massivholzstockzarge
Schraubbefestigung
(Blendrahmenmontage)



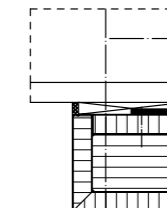
Faltstockzarge
Schraubbefestigung
(Leibungsmontage)



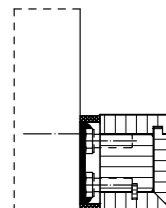
Faltstockzarge
Schraubankerbefestigung
(Blendrahmenmontage)



Faltstockzarge
(Blendrahmenmontage)



Faltstockzarge
Schweißankerbefestigung
(Leibungsmontage)



Im Schörghuber Programm.

Stahl- und Aluzargen.

Allgemein.

Stahlzargen von Hörmann sind funktional und vielfältig einsetzbar. Sie folgen einer klaren Formensprache und lassen in Gestaltung, Form und Farben keine Wünsche offen. Dank ihrer Robustheit überzeugen sie durch Langlebigkeit. Sie sind leicht zu reinigen und erfüllen daher auch höchste hygienische Ansprüche. Stahlzargen können mit sämtlichen Schörghuber Funktionstüren kombiniert werden. Neben Schallschutz- und Brandschutzeigenschaften sorgen sie durch einbruchhemmende Eigenschaften für Sicherheit. Mit einer speziellen Bleieinlage schützen sie zudem vor Strahlenbelastung. Stahlzargen sind in allen Profilvarianten, einteilig oder zweiteilig, erhältlich. Sie lassen sich mit modernster Technik, elektrischen Türöffnern, Magnetkontakten, Türschließern, Zugangskontrollsystemen und vieles mehr, problemlos kombinieren.

Schörghuber bietet ein vielfältiges Angebot an Stahlzargen. Diese werden je nach Ausführung zerlegt oder verschweißt geliefert:

- Umfassungszargen
- 2-geteilte Umfassungszargen
- Stahlblockzargen
- Stahleckzargen
- Finline-Zargen
- Sporthallenzargen

Materialdicke:

Je nach den unterschiedlichen Zargenvarianten beträgt die Stahlblechdicke der Zargen 1,5 mm oder 2 mm.

Oberfläche:

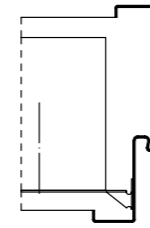
Die Stahlzargen-Oberfläche ist verzinkt und grundiert. Auf Wunsch ist auch eine Pulverbeschichtung in RAL- oder Sonderfarbtönen möglich. Edelstahlzargen sind aus V2A- oder V4A-Material.

Spiegelbreite:

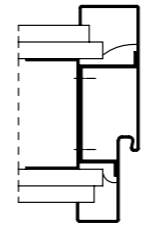
Die Standardspiegelbreite bei Stahlumfassungszargen beträgt band- und bandgegenseitig 30 – 100 mm. Die Standard-Stahlumfassungszargen für den Einbau in Massivwand haben eine Spiegelbreite 32/30 mm, für Leichtbauwand 32/45 mm.

Übersicht Stahlzargen.

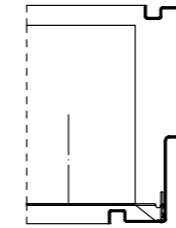
Stahlumfassungszarge
Nagel-Dübelanker-Befestigung



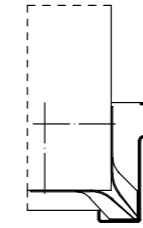
Stahlumfassungszarge
Hutankermontage



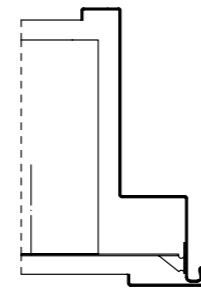
Stahlblockzarge
mit Schattennut



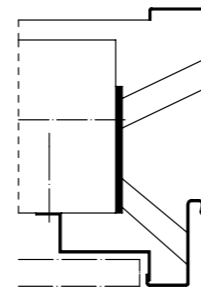
Stahleckzarge



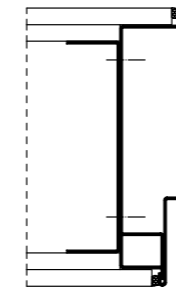
Sporthallenzarge



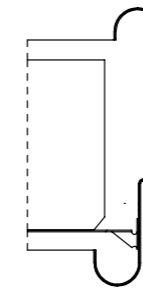
Stahl-Vorsatzzarge



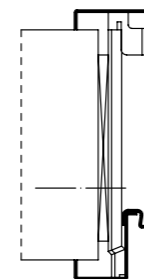
Finline-Zarge



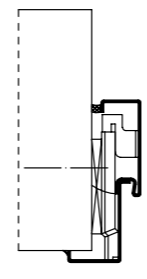
Rundform-Stahlzarge



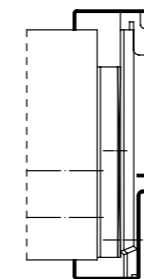
2-geteilte Stahlzargen in
Laschen-Klemm-Befestigung
(für nachträglichen Einbau)



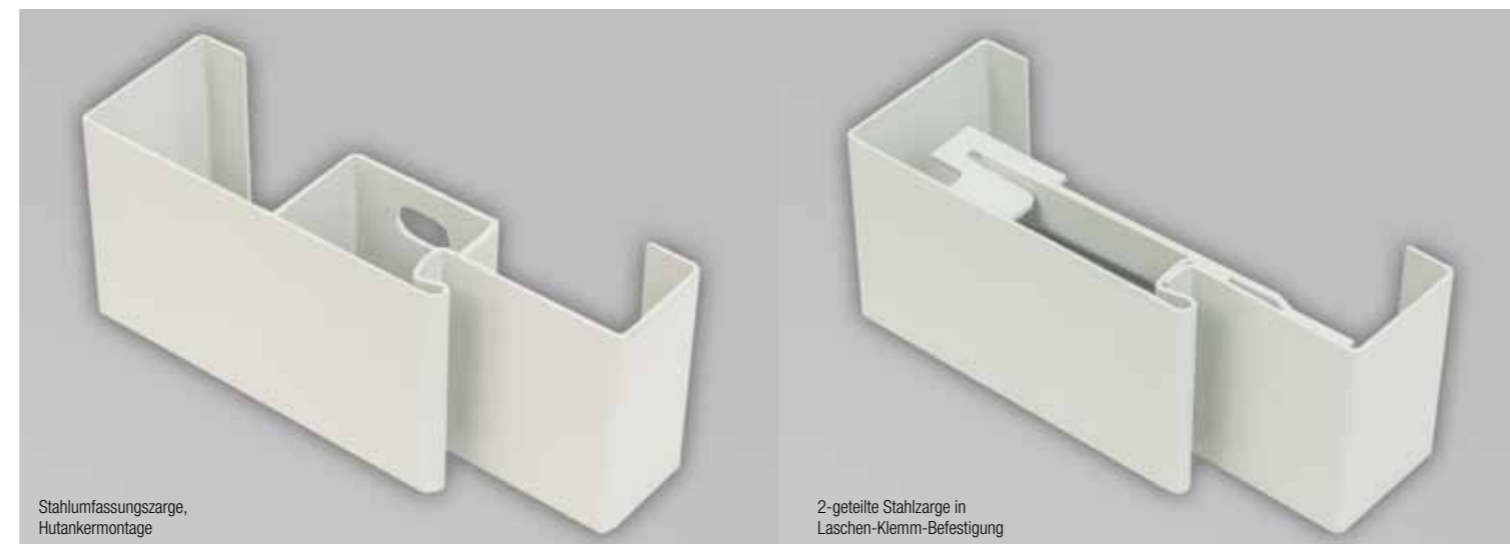
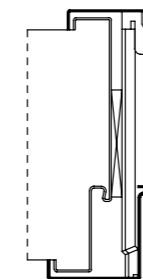
Stahleckzarge
2-teilig (für nachträglichen
Einbau)



2-geteilte Stahlzarge in
Laschen-Klemm-Befestigung
mit Wanddickenausgleich

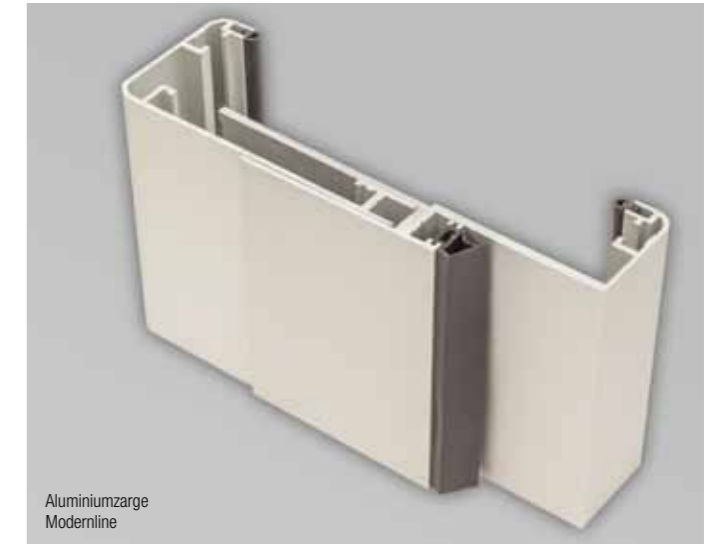


**2-geteilte Stahl-
Sanierungszarge** (für
nachträglichen Einbau)



Stahlumfassungszarge,
Hutankermontage

2-geteilte Stahlzarge in
Laschen-Klemm-Befestigung



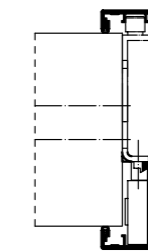
Aluminiumzarge
Modernline

Aluminiumzargen.

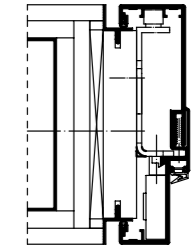
Seit mehr als einem halben Jahrhundert beweist Aluminium seine Modernität und Zuverlässigkeit als Werkstoff am Bau. Durch seine Eigenschaften und Ästhetik findet der Leichtmetallwerkstoff auch als Türzarge seine Bestimmung. Küffner-Aluminiumzargen und Schörghuber Spezialtüren sind aufeinander abgestimmt. Überall dort, wo Stahlzargen oder Holzzargen aus funktionalen oder gestalterischen Gründen nicht eingesetzt werden, bieten Aluminiumzargen besondere Lösungen. In Verbindung mit Türblättern aus Holz sind zahlreiche Zargenvarianten und Wandanschlussformen, von minimalistisch schlank, flächenbündig und markant bis großzügig abgerundet, lieferbar. Es kann auf ein breites geprüftes Programm von Rauch- und Brandschutz-Elementen zurückgegriffen werden.

Aluminiumzargen sind mit fertig eloxierter oder pulverlackierter Oberfläche (RAL-, NCS - oder DB-Farbskala) erhältlich.

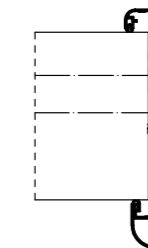
Aluminiumzarge Hardline
Typ UST



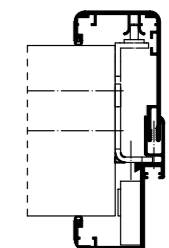
Aluminiumzarge Hardline
Typ UST / G



**Rundform-Aluminium-
zarge** Typ EURO FI



**Aluminiumzarge
Modernline** Typ USTN



Einblicke.

Schörghuber Lichtaus- schnitte.

Individuelle Lichtausschnitte.

Jeder beliebige Lichtausschnitt kann nach Kundenvorgabe unter Einhaltung der Mindestfriesbreite bei Schörghuber gefertigt werden. Sonderformen verleihen der Tür einen einzigartigen Charakter.

Lichtausschnitt nach DIN 68706:

Gemäß der DIN 68706 Teil 1 sind in Abhängigkeit von der Türblatthöhe bestimmte Lichtausschnittshöhen genormt. Die seitliche und obere Friesbreite wird mit 160 mm vorgegeben. Bei einer Türblatthöhe von 2110 mm beträgt die Lichtausschnittshöhe beispielsweise 1550 mm. Demzufolge ergibt sich eine untere Friesbreite von 400 mm. Da die Lichtausschnittshöhen für bestimmte Türblatthöhen konstant bleiben, ist die untere Friesbreite bei Türblatt-Zwischenhöhen unterschiedlich.

Mehrfeldverglasungen:

Diese Lichtausschnitt-Varianten können mit beliebigen Aufteilungen und Ausschnittformen unter Einhaltung der Mindestfriesbreite gestaltet werden. Die Anzahl der einzelnen Felder ist funktions- und modellabhängig.

Massivholz-Rahmentüren:

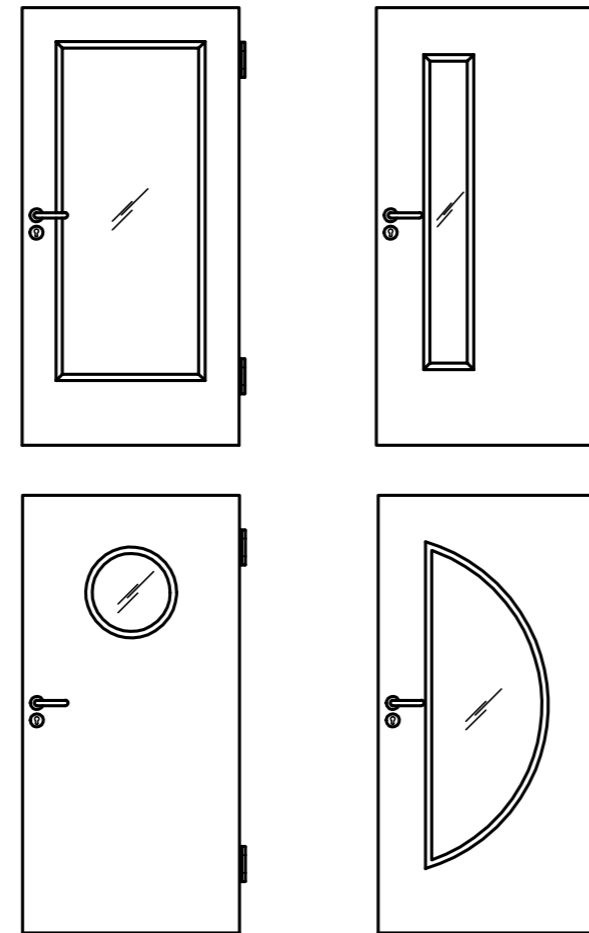
Für alle Bereiche, in denen größtmögliche Lichtausschnitte und Transparenz gefordert werden, kommen Massivholz-Rahmentüren zum Einsatz. Im Gegensatz zur Herstellung eines Lichtausschnittes bei einer Plattentür, bei der aus einer Volltür die Lichtausschnittsöffnung heraus geschnitten wird, werden bei Rahmentüren der Türfries einzeln vorgefertigt und in den Ecken verbunden. Dadurch entsteht die klassische Optik einer Rahmentür mit kleinen senkrechten V-Fugen an den Fugstellen.

Verglasungstechnik:

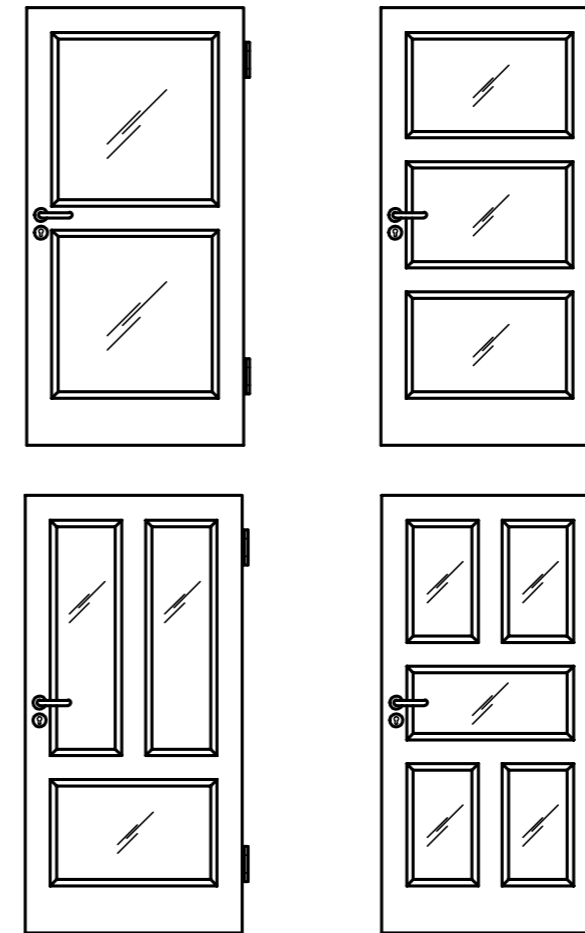
Die Türblätter mit Lichtausschnitt werden werkseitig komplett verglast ausgeliefert. Die Fugen zwischen Glasleiste und Scheibe werden mit transparentem Silikon dauerelastisch versiegelt. Bei Verglasungen in Türblättern für bauseitige Oberflächenbehandlung müssen die Versiegelungen im Anschluss nach Montageanleitung durchgeführt werden.

Übersicht.

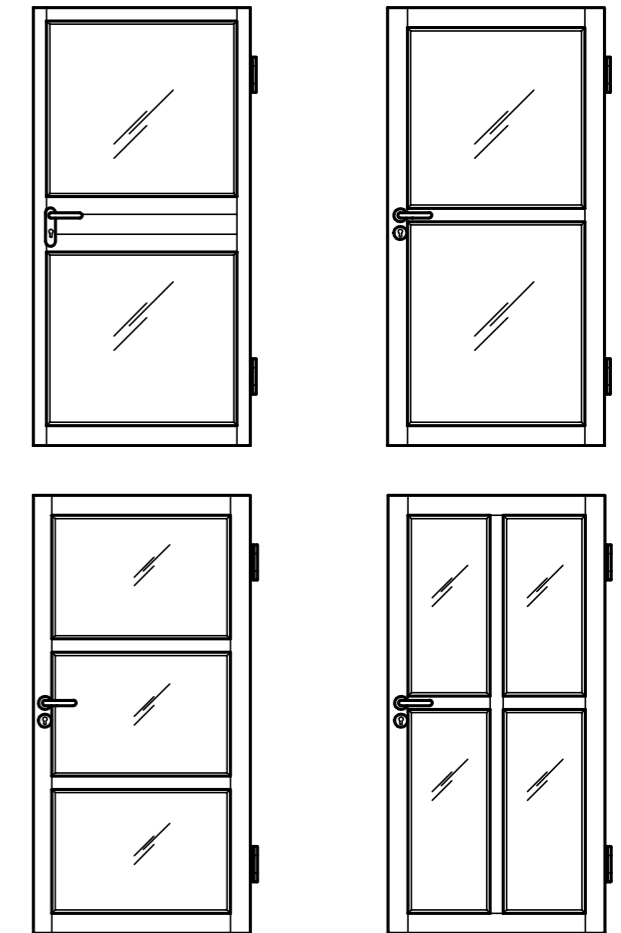
Ausführungsbeispiele Plattentüren.



Ausführungsbeispiele Mehrfeldverglasungen Plattentüren.

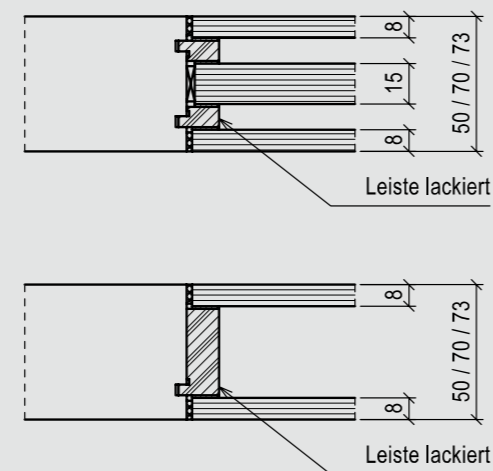


Ausführungsbeispiele Massivholz-Rahmentüren.

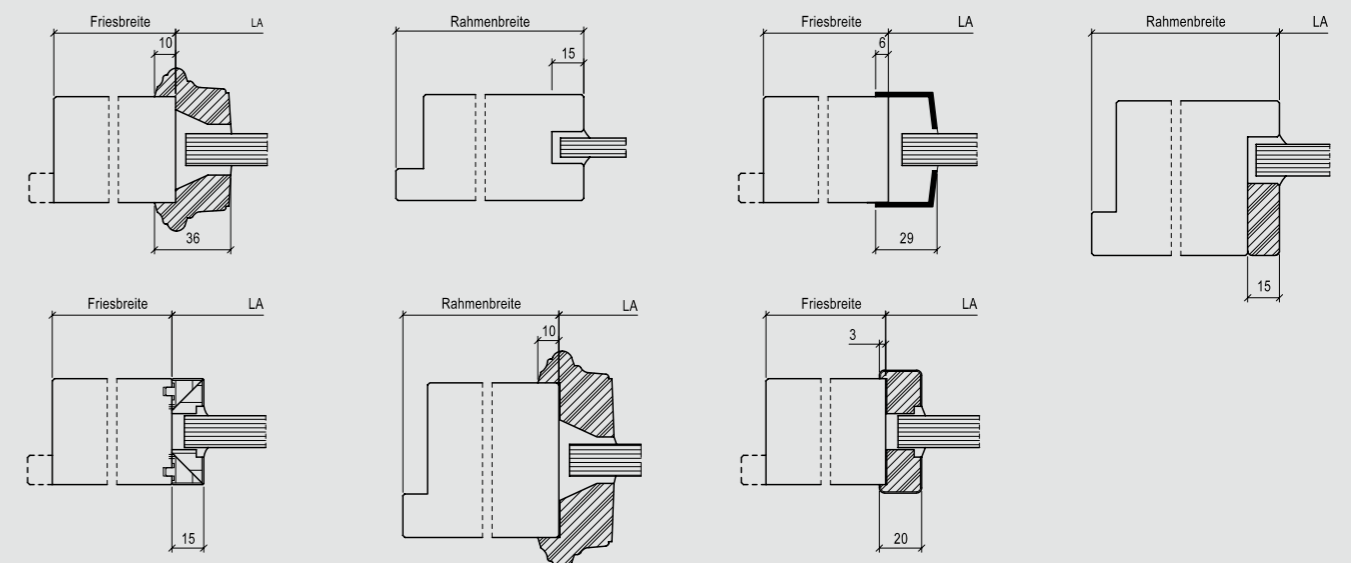


Verglasungsdetails.

Flächenbündiger Lichtausschnitt.



Glasleisten.



Kürzeste Lieferzeiten.

Schörghuber Schnellschuss- programm.

Seit über 50 Jahren gilt unsere Leidenschaft den Spezialtüren aus Holz. Auch unser Schnellschussprogramm steht für dauerhafte Qualität und profitiert von unserem gebündelten Fachwissen.

In Kombination mit unserem nahezu unbegrenzten Lieferprogramm können Objekte von der einfachen Standardtür bis hin zur komplexen Mehrfachfunktionstür durchgängig mit den erstklassigen Türen von Schörghuber ausgestattet werden.

Mit Schörghuber gewinnen Sie wertvolle Zeit: Heutzutage stellt der Objektbau an Planer, Lieferanten und ausführende Fachbetriebe steigende terminliche Herausforderungen. Puffer werden geringer, Abhängigkeiten von anderen Projektbeteiligten immer größer – der Termindruck bleibt. Unsere Antwort darauf: das Schörghuber Schnellschussprogramm. Wählen Sie aus dem breitesten Schnelllieferprogramm am Markt.

Auch Massivholz-Elemente sind im Schnellschussprogramm erhältlich. Türen und Zargen mit Standard- oder Sonderausstattungen werden auftragsbezogen gefertigt und sind in kurzer Lieferzeit verfügbar.

Die Produktionszeiten für unser Schnellschussprogramm.

- Türen und Holzzargen in **8 oder 15 Arbeitstagen** je nach Ausführung
- Stahlzargen **ab 48 Stunden**

Vielfalt im Überblick.

Funktionen:



Standardausstattung:

- Beanspruchungsgruppe 4 (E) „Extrem“
- PEFC-zertifizierte Holzwerkstoffe

Türblätter und Türelemente:

1-flügelig und 2-flügelig, Türen mit Türblattstärke 40, 42, 50 und 70 mm, Massivholz-Rahmentüren mit Türblattstärke von 73 mm, mit gegengefäzter Oberblende, Kämpfer und Glasoberlicht.

Maße:

Breiten: von 625 mm – 1280 mm (1-flügelig), 1500 mm – 2515 mm (2-flügelig), Höhen: durchgängig von 1875 mm – 2515 mm, mit Oberteil bis 3000 mm, auch Zwischenmaße möglich

Lichtausschnitte:

Rechteckige Lichtausschnitte, Bullauge

Wände:

Massivwand und Leichtbauwand, 25 V Festverglasung

Zargen:

Stahlzargen, Holzzargen, Maulweiten: 100 mm – 450 mm, Zwischenmaße möglich

Oberflächen:

Türen und Holzzargen: Furnier, HPL, CPL, Premium-Lackierung, Weißlack, Grundierfolie, Strukturlack (Massivholz-Elemente)
Stahlzargen: Verzinkt grundiert, pulverbeschichtet

Kanten:

Kunststoffkante, Furnierkante, Einleimer, verdeckter Anleimer, PU-Kante, Kanten gerundet

Beschläge:

Umfangreiche Auswahl an Bändern, Schließern, Schließern, Drückern

Zusatzausstattung:

Klimaklasse III, Sockelblech, Spion, Lüftungsgitter, Dreifachverriegelung, E-Öffner, Fluchttüröffner, Magnet-, Riegelkontakt, Sperrelement

**Spezialtüren
in wenigen
Tagen!**



Mit unserem Kalkulationsprogramm FormCalc, einer Software für die Erstellung von Angeboten und Aufträgen, funktioniert das Kalkulieren und Bestellen ganz einfach. Ihre Bestellung senden Sie per Fax an +49 8636/ 503-820 oder noch bequemer per E-Mail an schnellschuss@schoerghuber.de.

- **Bestellung von Montag bis Freitag, Ihr Auftrag wird am Besteltag bearbeitet.**
- **Bis um 09.00 Uhr eingegangene / freigegebene Aufträge gehen am gleichen Tag in Produktion.** (Änderungen oder Stornierungen sind daher leider nicht möglich!)
- **Stahlzargen werden vom Zargenhersteller separat geliefert.**
- **Nach Produktion erfolgt die Anlieferung innerhalb 2-5 Arbeitstagen.**



FormCalc jetzt anfordern!
[www.schoerghuber.de/
download-center](http://www.schoerghuber.de/download-center)

Weitere Informationen finden Sie in unserem ausführlichen Schnellschussprogramm-Prospekt oder unter:

www.schoerghuber.de/download-center



So kommen Sie mit uns in Kontakt.

Unsere Serviceleistungen für Ihr erfolgreiches Objekt.

Eine Spezialtür ist ein komplexes Produkt. Daher stehen wir von Schörghuber Ihnen immer mit Rat und Tat zur Seite. Um immer auf dem neuesten Stand bei den Entwicklungen rund um Produkte, Materialien und die Rahmenbedingungen am Bau zu sein, setzen wir auf umfangreiche Schulungen, in denen wir unseren Außendienst und unsere Kunden kontinuierlich und fachspezifisch weiterbilden. Darüber hinaus stehen unseren Kunden und Fachberatern vielfältige Unterlagen wie das Spezialtüren Handbuch, das Schnellschussprogramm, die Produktübersicht und vieles mehr zur Verfügung.

Sie sehen – wir freuen uns auf den Dialog mit Ihnen!

Fordern Sie kostenlos weitere Informationen an:

Tel. +49 8636 / 503 - 0
info@schoerghuber.de



Besuchen Sie unsere Webseite:
www.schoerghuber.de



© Schörghuber Spezialtüren KG, 2016

Fotos, falls nicht angegeben:
Andreas Muhs, Andreas Mayer, Stephan Falk

Änderungen und Irrtum vorbehalten.

Nachdruck nur mit schriftlicher Genehmigung
von Schörghuber Spezialtüren KG, Ampfing.

Die Schörghuber Spezialtüren KG ist ein
Unternehmen der Hörmann-Gruppe.

© shironosov, Thinkstock

Unsere Standorte

**A Schörghuber Spezialtüren
Handelsvertretung Heinz Jürgens GmbH**
Große Seestraße 29 | 23795 Bad Segeberg
Tel. +49 4551 / 48 84
juergens@schoerghuber.de

**B Schörghuber Spezialtüren
Handelsvertretung Andreas Varelmann**
Brinkstraße 50 | 49393 Lohne
Tel. +49 4442 / 70 63 0
varelmann@schoerghuber.de

**C Schörghuber Spezialtüren
Niederlassung Berlin**
Sony Center
Potsdamer Str. 4 | 10785 Berlin
Tel. +49 30 / 666 433 40
nl.berlin@schoerghuber.de

**D Schörghuber Spezialtüren
Niederlassung Lippstadt**
Rüthener Straße 39 | 59558 Lippstadt
Tel. +49 2941 / 228 50
nl.lippstadt@schoerghuber.de

**E Schörghuber Spezialtüren
Niederlassung Dresden**
Bruno-Paul-Haus | 2. OG
Moritzburger Weg 67 | 01109 Dresden
Tel. +49 351 / 456 89 29
nl.dresden@schoerghuber.de

**F Schörghuber Spezialtüren
Handelsvertretung
Christian Haller GmbH & Co. KG**
In den Helten 34 | 53919 Weilerswist
Tel. +49 2254 / 830 01 0
haller@schoerghuber.de

ZENTRALE:

Schörghuber Spezialtüren KG
Neuhaus 3 | 84539 Ampfing
Postfach 13 23 | 84536 Ampfing
Tel.: +49 8636 / 503 - 0
Fax: +49 8636 / 503 - 811
info@schoerghuber.de
www.schoerghuber.de

**G Schörghuber Spezialtüren
Handelsvertretung
Karlheinz Peters GmbH**
Martinstraße 27 | 63533 Mainhausen
Tel. +49 6182 / 93 75 0
peters@schoerghuber.de

**H Schörghuber Spezialtüren
Handelsvertretung
Arnold Reinstädler**
Kirchendell 39
66787 Wadgassen-Differten
Tel. +49 6834 / 96 01 0
reinstaedtler@schoerghuber.de

**I Schörghuber Spezialtüren
Handelsvertretung Feldlin & Reißer e.K.**
Klingefeldstr. 14 | 90453 Nürnberg
Tel. +49 911 / 996 40 0
feldlin.reisser@schoerghuber.de

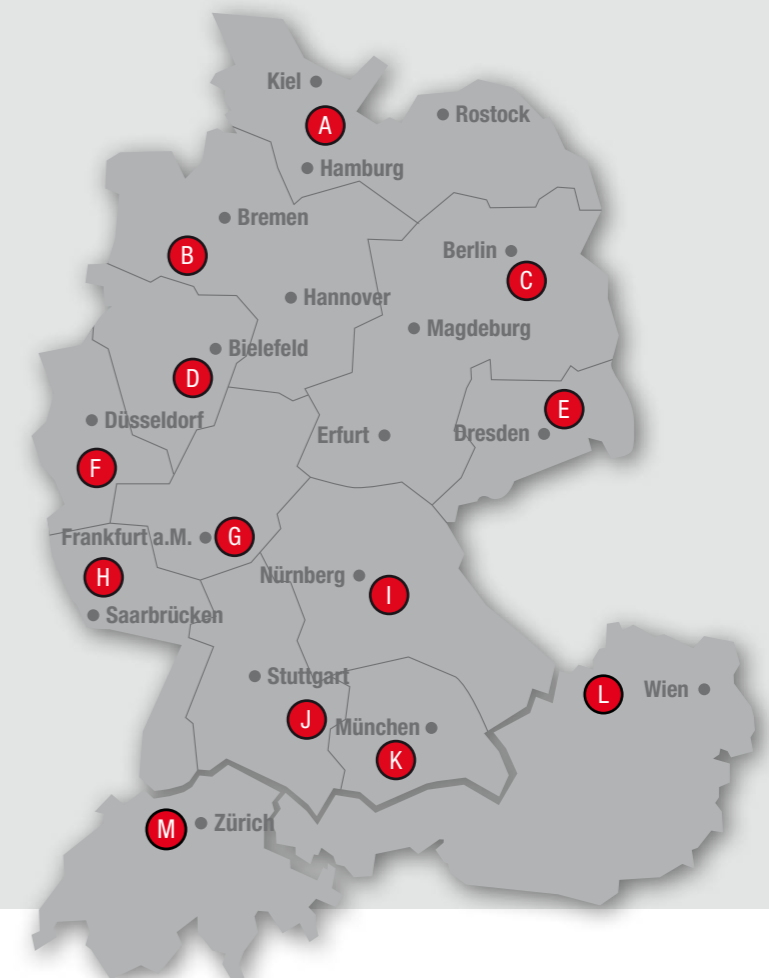
**J Schörghuber Spezialtüren
Handelsvertretung Steven Potrykus**
Marktplatz 3 | 89257 Illertissen
Tel. +49 7303 / 952 92 0
potrykus@schoerghuber.de

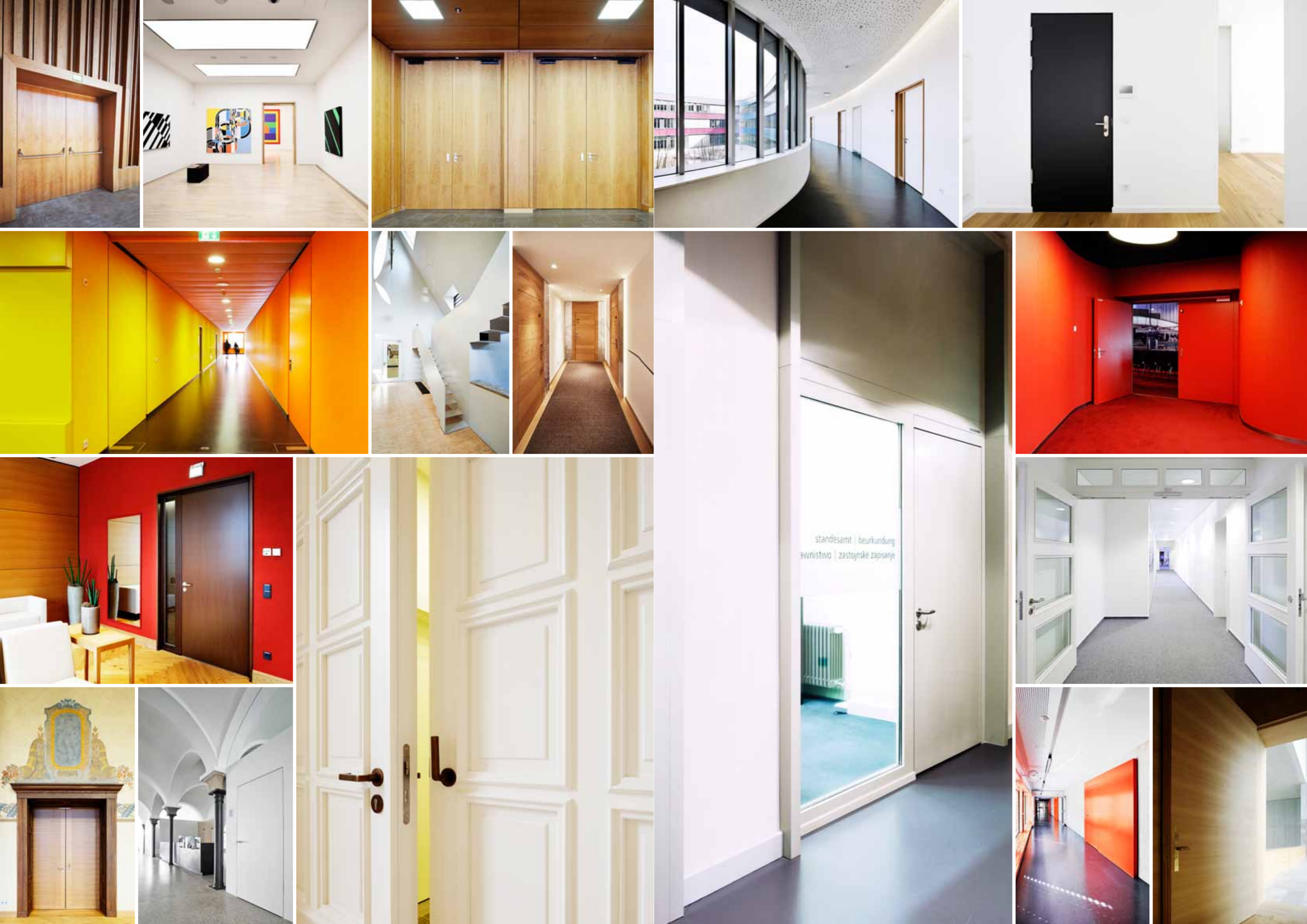
**K Schörghuber Spezialtüren
Handelsvertretung
Fuchs + Heckmeier GmbH**
Hans-Urmiller-Ring 17a
82515 Wolfratshausen
Tel. +49 8171 / 969 67 0
fuchs.heckmeier@schoerghuber.de

**L ÖSTERREICH:
Schörghuber Spezialtüren
Niederlassung Österreich**
Eberschwang 28
A-4906 Eberschwang
Tel. +43 / 664 588 06 88
horst.lechner@schoerghuber-tueren.at
www.schoerghuber-tueren.at

**M SCHWEIZ:
Schörghuber Spezialtüren
Niederlassung Schweiz**
Ehrunsbachstr. 17a
CH-5610 Wohlen
Tel. +41 / 79 890 97 75
luca.cesari@schoerghuber.ch
www.schoerghuber.ch

Für weitere Information zu unseren Standorten
im Ausland besuchen Sie unsere Webseite
www.schoerghuber.de/Standorte







Schörghuber Spezialtüren KG

Neuhaus 3 | 84539 Ampfing
Postfach 13 23 | 84536 Ampfing

Tel.: +49 8636 / 503 - 0
Fax: +49 8636 / 503 - 811

info@schoerghuber.de
www.schoerghuber.de