

Montageanleitung für Verbinder 6961 und 6962 für TWIXT- und BIG Isostep

Der Verbinder kann durch die Unterseite oder die Oberseite mit der Schiene verschraubt werden. Vor dem Einschrauben der Schrauben muss vorgebohrt werden. Die Größe der Bohrung muss etwa dem Durchmesser der Bohrspitze der Schraube entsprechen. Die Schrauben müssen mit eingestellter Drehmomentbegrenzung (Einstellung ist vom Gerät abhängig) eingeschraubt werden.

Besonderheit bei Verschraubung durch die Oberseite:

Wenn die Schrauben bei Verwendung des Terrafox, Terraflex oder Clippers stören, müssen sie an diesen Stellen herausgedreht werden. Die Verbindung übernimmt dann die jeweils angewendete Schraube des oben genannten Elementes.

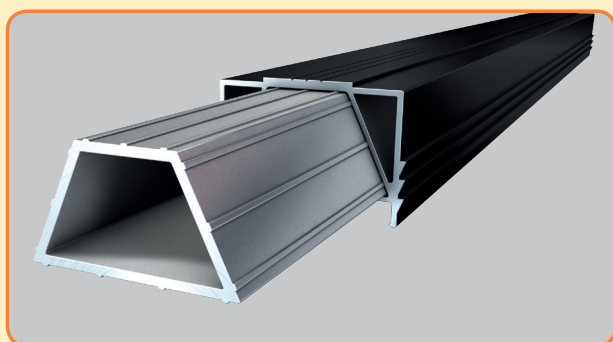


Abbildung 1: BIG-Isostep CLIP
mit eingeschobenem Verbinder

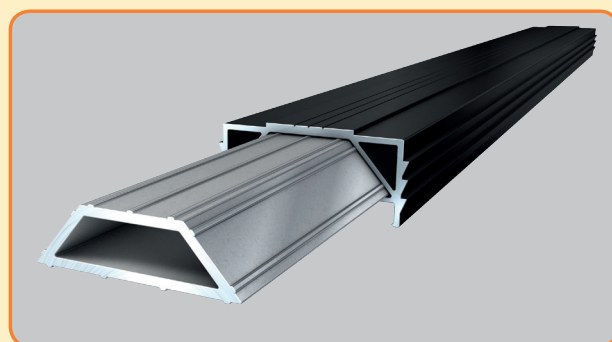


Abbildung 2: TWIXT-Isostep CLIP
mit eingeschobenem Verbinder