

# PARTNER DES HANDWERKS

licht e harmonie.

Glasdesign: Corteo matt Classic White



## AUF GEHT'S

TÜRN VOM GEBHARDT

Do geht's durch!

LICHTPLUS TÜRENKOLLEKTION

inspirierendes design | brillante oberflächen | exzellente auswahl

# emotionen in glas

Höchste Qualität, innovative Technik und stets am Puls der Zeit bei der Weiterentwicklung von Glastüren und Beschlägen – dafür steht licht & harmonie.

Die aktuelle Glaskollektion LICHTPLUS beinhaltet einen frischen Mix kreativer und dennoch dezent anmutender Designs, die mit schönen Details und moderner Ausstrahlung überzeugen. Mal sorgen sie für mehr Transparenz, mal für Diskretion – jedoch immer für ein helles und freundliches Zuhause.

Glastüren und Glasschiebetüren öffnen, schließen und teilen Räume je nach Bedarf. Mit einem Hauch von Luxus setzen sie Akzente für wohnliches Ambiente und bieten gestalterische Spielräume. Lassen Sie sich von zeitgemäßen Raumkonzepten und innovativen Lösungen begeistern.

Viel Spaß bei der Auswahl Ihrer Traumtür!

## das lichtplus programm

### **Größte Auswahl**

Alle Glasdesigns als ESG-Dreh- und Twin-Schiebetür am Lager, viele davon auch für Edition-Schiebetürsysteme oder als VSG-Drehtür.

### **Schnelle Lieferung**

Alle Produkte in kürzester Zeit lieferbar.

### **Glastür und Beschlag**

Alles aus einer Hand und perfekt aufeinander abgestimmt.

### **STC – Brillante Oberfläche**

Alle satinierten Glastüren mit hochwertigster simply-to-clean-Oberflächenveredelung.



## motive

Alana .....	12/13
Alinea .....	6/7
Ambiente .....	38
Atos Typ 101 Classic White .....	40/41/44
Atos Typ 101 Lava Grey .....	40/41
Avia hoch Classic White .....	8
Avia quer Classic White .....	9/48/51
Corteo Classic White .....	18/19
Corteo matt Classic White .....	1/19
Culinaria .....	32/33
Dante .....	10/11
Fenea Typ 1 Classic White .....	28/29
Float hell .....	44
Flow .....	36/37
Gemini .....	24/25
Lista Due Classic White .....	30/31/54
Mika Classic White .....	39
Modena Classic White .....	27
Modus .....	14/15
Nubia .....	22/23
Opal Classic White VSG .....	48
Oris Classic White .....	34
Satinato .....	41/44
Stream Typ 1 .....	20/21/55
Struktura Typ 8 Classic White .....	35/44
Struktura Typ 8 Lava Grey .....	41
Tenda Classic White .....	4/5
Violina Classic White .....	26/27
Wave Typ 8 .....	3/16/17/54

## beschläge

Drehtürbeschläge Impuls .....	3/42/43/47
Drehtürbeschläge Office .....	45
Drehtürbeschläge Studio .....	46/47
Schiebetürsystem Tvin 2.0 .....	48/49
Schiebetürschloss Tvin 2.0 .....	50/51
Griffeinheiten .....	52
Schiebetürsystem Edition Basic .....	53
Schiebetürsystem Edition Style .....	53
Glasschiebeanlagen .....	54/55



# variabler durchblick

blickhemmend unten | öffnend nach oben



Detail: Tenda Classic White



**Tenda Classic White**

Beschlagset: Impuls, ähnl. Edelstahl matt | Zarge: alumin impulse, Edelstahl Finish

licht e harmonie.

# satinierertes oder klares glas?

klassisch | dezent | lichtdurchlässig | individuell

---



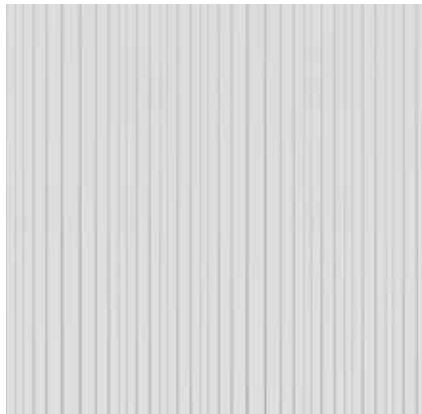
**Alinea, Motiv klar/Fläche matt**  
Beschlagset: Vista Due, ähnl. Chrom Glanz  
mit Inlay, Weiß RAL 9010



Alinea, Motiv matt/Fläche klar  
Schiebetürsystem Tvin 2.0, ähnl. Edelstahl matt | L&H Griffeiste, 600 mm

# aufrecht oder quer?

effektiv | dezent | fein nuanciert | sachlich



Detail: Avia hoch Classic White



Detail: Avia quer Classic White



## Avia hoch Classic White

Beschlagset: Impuls, F1 Aluminium | Zarge: alumin impulse, Weiß 9016 Satin Finish





**Avia quer Classic White**

Beschlagset: Impuls, F1 Aluminium | Zarge: alumin impulse, F1 Finish

# auf ganzer linie

geradlinig | stilvoll | aufrichtig



**Dante, Motiv klar/Fläche matt**  
Beschlagset: Square, F1 Aluminium



Dante, Motiv matt/Fläche klar

Beschlagset: Vista Due, ähnl. Chrom Glanz mit Inlay, Weiß RAL 9010

licht e harmonie.

# schiebe- oder drehtür?

familiär | kreativ | malerisch | lebendig



**Alana, Motiv klar/Fläche matt**  
Schiebetürsystem Tvin 2.0, ähnl. Edelstahl matt | L&H Griffmuschel M 60



Alana, Motiv matt/Fläche klar

Beschlagset: Square, F1 Aluminium | Zarge: alumin impulse, F1 Finish

licht e harmonie.

# schöner wohnen mit tageslicht

stilsicher | zeitlos schön | beständig | modern



**Modus, Motiv klar/Fläche matt**

Beschlagset: Impuls, F1 Aluminium | Zarge: alumin impulse, Weiß 9016 Satin Finish



**Modus, Motiv matt/Fläche klar**  
Schiebetürsystem Tvin 2.0, ähnl. Edelstahl matt | L&H Griffmuschel M 60

# immer auf einer welle

sanft | schwungvoll | außergewöhnlich



**Wave Typ 8, Motiv matt/Fläche klar**

Beschlagset: Square, F1 Aluminium | Zarge: alumin impulse, Weiß 9016 Satin Finish





Wave Typ 8, Motiv klar/Fläche matt

Schiebetürsystem Tvin 2.0, F1 Aluminium | L&H Griffmuschel M 70

licht e harmonie.

# weniger oder mehr durchsicht

zart | unverwechselbar | zurückhaltend | wirkungsvoll



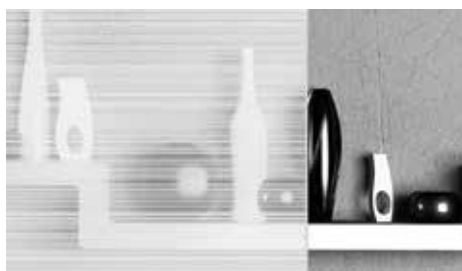
## **Corteo Classic White**

Schiebetürsystem Tvin 2.0, ähnl. Edelstahl matt | L&H Griffleiste, 600 mm



**Corteo matt Classic White**

Beschlagset: Impuls, ähnl. Edelstahl matt | Zarge: alumin impulse, Edelstahl Finish



Detail: Corteo Classic White



Detail: Corteo matt Classic White

licht e harmonie.



**Stream Typ 1, Motiv matt/Fläche klar**  
Beschlagset: Square, ähnl. Edelstahl matt

# faszinierende lichtblicke

einzigartig | individuell | modern | zeitlos



**Stream Typ 1, Motiv matt/Fläche klar**  
Schiebetürsystem Tvin 2.0, ähnl. Edelstahl matt | L&H Griffstange G 700 rund

licht e harmonie.

# glastür oder kunstwerk?

akzentuiert | besonders | exklusiv



**Nubia, V-Rillenschliff poliert mit Satinierung auf Float hell**

Schiebetürsystem Tvin 2.0, ähnl. Edelstahl matt | L&H Griffstange G 700 rund, Griffleiste einseitig



Nubia, V-Rillenschliff poliert mit Satinierung auf Float hell  
Beschlagset: Square, ähnl. Edelstahl matt

# frischer schwung

künstlerisch | individuell | besonders | kreativ



**Gemini, Motiv matt/Fläche klar**

Schiebetürsystem Tvin 2.0, ähnl. Edelstahl matt | L&H Griffstange G 700 rund, Griffleiste einseitig





Gemini, Motiv klar/Fläche matt

Beschlagset: Impuls, F1 Aluminium | Zarge: alumin impulse, Weiß 9016 Satin Finish

licht e harmonie.

# zeitlos modern

transparent | inspirierend | unkompliziert



## **Violina Classic White**

Schiebetürsystem Tvin 2.0, ähnl. Edelstahl matt | L&H Griffstange G 420 rund

# anspruchsvoll

filigran | besonders | modern



Detail: Modena Classic White

**Modena Classic White**  
Beschlagset Vista Due, Chrom Glanz mit Inlay weiß

licht e harmonie.

# effektvolle wirkung

strukturiert | stilvoll | beeindruckend



Fenea Typ 1 Classic White, Streifen matt/Fläche klar  
Beschlagset: Square, F1 Aluminium



**Fenea Typ 1 Classic White, Streifen klar/Fläche matt**  
Schiebetürsystem Tvin 2.0, ähnl. Edelstahl matt | L&H Griffstange G 420 rund

# tiefenwirkung mit effekt

3D-Optik | klar | außergewöhnlich | spannend



Detail: Lista Due Classic White

**Lista Due Classic White, Motiv beidseitig satiniert, 3D-Optik**  
Beschlagset: Impuls, ähnl. Edelstahl matt | Zarge: alumin impulse, Edelstahl Finish



**Lista Due Classic White, Motiv beidseitig satiniert, 3D-Optik**  
Schiebetürsystem Tvin 2.0, F1 Aluminium, Wand-Montage vor Zarge  
L&H Griffmuschel M 60 | Zarge: alumin impulse, F1 Finish



Culinaria, Schrift weiß/Fläche klar  
Beschlagset: Square, Chrom satiniert



# kulinarischer treffpunkt

genießen | schlemmen | lachen | experimentieren



Culinaria, Schrift weiß/Fläche matt

Schiebetürsystem Tvin 2.0, ähnl. Edelstahl matt | L&H Griffstange G 700 rund, Griffleiste einseitig

licht e harmonie.

# sternenkunde

außergewöhnlich | individuell | astronomisch



**Oris Classic White**

Beschlagset: Impuls, ähnl. Edelstahl matt | Zarge: alumin impulse, Edelstahl Finish

# strukturiert und klar

modern | diskret | klassisch | fein



**Struktura Typ 8, Motiv matt/Fläche klar**

Beschlagset: Impuls, ähnl. Edelstahl matt | Zarge: alumin impulse, Edelstahl Finish

licht e harmonie.



Flow, Motiv klar/Fläche matt, Beschlagset: Vista Due, ähnl. Chrom Glanz mit Inlay, Weiß RAL 9010 | Zarge: alumin impulse, F1 Finish

# alles im flow

fein | puristisch | modern



Flow, Motiv matt/Fläche klar

Schiebetürsystem Tvin 2.0, F1 Aluminium | L&H Griffliste beidseitig, 600 mm

licht e harmonie.

# besonders lebendig

dynamisch | elegant | ästhetisch | formschön

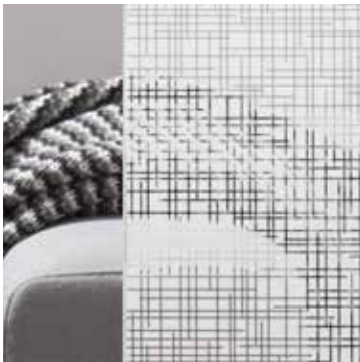


**Ambiente, Motiv klar/Fläche matt**

Beschlagset: Impuls, Quartz Sand | Zarge: alumin impulse, Quartz Sand Finish

# fein abgestimmt

besonders | edel | anmutig | graziös



Detail: Mika Classic White



## Mika Classic White

Beschlagset: Impuls, F1 Aluminium | Zarge: alumin impulse, Weiß 9016 Satin Finish

licht e harmonie.

# effektvolles weiß & schwarz

übereinstimmend | gegensätzlich | flexibel



**Atos und Atos Lava Grey, Streifen klar/Fläche matt**  
Beschlagset: Impuls, F1 Aluminium | Zarge: alumin impulse, F1 Finish



Das Wechselspiel der Glasausführungen schafft vielfältige Kombinationsmöglichkeiten. Die Glasmotive **Atos** und **Atos Lava Grey** passen sich Ihren individuellen Bedürfnissen an. Hell und dunkel – unterschiedlich und doch im Einklang.



**Atos**  
Streifen matt/Fläche klar



**Atos Lava Grey**  
Streifen matt/Fläche klar



**Satinato**



**Struktura Typ 8 Lava Grey**  
Motiv matt/Fläche klar

# NEU beschlagsets impuls

zeitlos | innovativ | stabil | langlebig



Office Schloßkasten Impuls

## vorteile auf einen blick

- Noch kantiger als das Modell Square
- Erhältlich als Studio- oder Office-Ausführung
- Als Studio auch mit 2-flg. Gegenkasten in kurzer und verlängerter Ausführung
- Mit WC-Verriegelung, unverschlossen, Bundbart und Profilzylinder erhältlich
- Lieferbar in 5 ansprechenden Oberflächen
- Exakt einstellbare Drückerposition +/- 3 Grad
- Klemmnuss – perfekter Halt für jeden Drücker
- Werksprüfung mit 250.000 Schließungen
- Flüsterfalle minimiert Schließgeräusche
- Gedämpfte Mechanik



Studio Schloßkasten Impuls für eine 2-flg. Glasdrehtür mit kurzem Gegenkasten



Flüsterfalle mit gedämpfter Mechanik

Oberflächen:



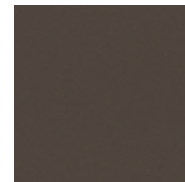
F1 Aluminium



ähnl. Edelstahl matt



Quartz Sand



Sepia Bronze



Anthrazit 703



Studio Schlosskasten Impuls mit WC-Verriegelung geschlossen

licht & harmonie.

# office lagerprogramm

glastüren vorgerichtet für  
office beschlagsets



Float hell Office



Satinato Office



Atos Office  
Streifen klar/Fläche matt



Struktura Typ 8 Office  
Motiv matt/Fläche klar

# comfortplus office beschlagsets

## design trifft technik

- Exakt einstellbare Drückerposition
- Klemmnuss – perfekter Halt für jeden Drücker
- Werksprüfung mit 250.000 Schließungen
- Flüsterfalle minimiert Schließgeräusche
- Gedämpfte Mechanik

Unsere Office Beschlagsets gibt es in verschiedenen Ausführungen. Mit eckigen bis hin zu abgerundeten Kanten, lassen sie sich mit unterschiedlichen Drückern kombinieren. Aufgrund höchster Qualität, neuester Technik und hochwertiger Oberflächen sind sie die perfekte Verbindung von Sicherheit, Komfort, Funktion und Design in öffentlichen und privaten Räumen.

## impuls office



## square office



Impuls Office und Square Office sind in folgenden Oberflächen erhältlich:



F1 Aluminium



ähnl. Edelstahl matt



Quartz Sand



Sepia Bronze



Anthrazit 703

## pure office



## rundform office



Pure Office und Rundform Office sind in folgenden Oberflächen erhältlich:

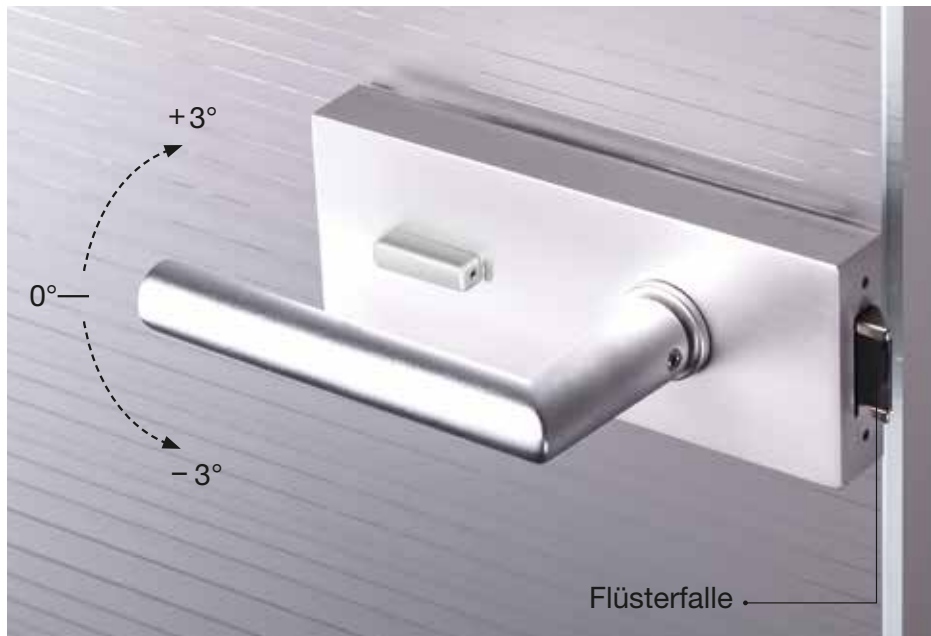


F1 Aluminium



ähnl. Edelstahl matt

# comfortplus studio beschlagsets



Schlosskasten Impuls mit WC-Verriegelung offen und Drücker vorne, F1 Aluminium

## mit liebe zum detail

- Exakt einstellbare Drückerposition
- Klemmnuss – perfekter Halt für jeden Drücker
- Werksprüfung mit 250.000 Schließungen
- Flüsterfalle minimiert Schließgeräusche
- Gedämpfte Mechanik

## optimiert in funktion und design

- WC-Verriegelung bei den Schlosskästen Square und Impuls
- Olive kann – vor Ort – auf beiden Seiten montiert werden
- Gleiche Drückerposition wie bei Schlosskästen UV – für einheitliches Gesamtbild



Square WC-Verriegelung offen



Square WC-Verriegelung geschlossen

## impuls



## square



## pure



## bacio



## vista due



## rundform



Auswechselbare Design-Inlays:  
Weiß RAL 9010, Chrom satiniert, ähnl. Edelstahl matt, ähnl. Chrom Glanz



# schiebetürsystem twin 2.0

überzeugend | zeitlos | raffiniert



## Schiebetürsystem Tvin 2.0

Anthrazit 703 | Glasdesign: Opal Classic White VSG | L&H Griffstange, G700 Anthrazit 703



Überzeugen Sie sich selbst von zeitlosem Design und technischer Raffinesse. Das Schiebetürsystem **Tvin 2.0** setzt Ihre Tür perfekt in Szene. Es punktet mit hochwertigen Oberflächen und verdeckter Laufwagentechnik, die mit kugelgelagerten Laufrollen für absolute Laufruhe sorgt. Unser Schiebetürsystem **Tvin 2.0** ist in bis zu sieben unterschiedlichen Oberflächen erhältlich.

## rundum erstklassig

- Minimalistisches Design
- Hochwertige Oberflächen
- Automatischer Türeinzug für mehr Komfort
- Höchste Qualität und absolute Laufruhe
- Komfort-Stopp
- Durchgehende Bürstendichtung
- Optional: Hinterfütterungsprofil für Montage vor Zarge



Tvin 2.0 F1 Aluminium



Tvin 2.0 ähnl. Edelstahl matt



Tvin 2.0 Quartz Sand



Tvin 2.0 Sepia Bronze



Tvin 2.0 Anthrazit 703



Tvin 2.0 Weiß RAL 9010



Tvin 2.0 Weiß RAL 9016



Tvin 2.0 **convex** erhältlich in F1 Aluminium und ähnl. Edelstahl matt

# schiebetürschloss tvin 2.0

mit Schließfunktion und Anschlagprofil



Schiebetürschloss Tvin 2.0

## schiebetürschloss

- Hochwertige Aluminium-Abdeckung
- Griffmuscheln bereits im Schiebetürschloss integriert
- Viele Griffvarianten zur Auswahl

## anschlagprofil

- Erhältlich in allen Tvin 2.0 Oberflächen
- Das Schließblech kann bei der Montage individuell der Riegelhöhe vom Schloss angepasst werden
- Keine sichtbare Verschraubung am Schließblech
- Auch für Holztüren verwendbar

## griffvarianten

- Griffmuschel mit Griffstange G 420 eckig/breit oder Griffstange G 420 rund
- 3 Griffpositionen in der Höhe möglich



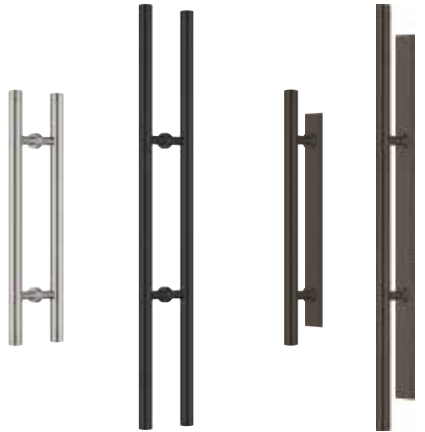
Schiebetürsystem Tvin 2.0 mit Anschlagprofil, ähnl. Edelstahl matt  
Glasdesign: Avia quer Classic White  
Schiebetürschloss mit Griffstange: L&H G 420 eckig/breit, ähnl. Edelstahl matt

licht e harmonie.

# greifen sie zu!

attraktiv | stabil | funktional

## griffstangen



420 mm  
ähnl. Edelstahl  
matt

L&H Griffstange rund

700 mm  
Anthrazit 703

420 mm  
Sepia Bronze

L&H Griffstange rund,  
einseitig mit Griffleiste

700 mm

## griffleisten



370 mm  
Quartz Sand

L&H Griffleiste  
beidseitig

600 mm  
F1 Aluminium

## griffmuscheln



L&H Griffmuschel M 60

L&H Griffmuschel M 70

## oberflächen

Unsere Griffstangen, Griffleisten und Griffmuscheln sind in sieben unterschiedlichen Oberflächen erhältlich:



F1 Aluminium

ähnl. Edelstahl  
matt

Quartz Sand

Sepia Bronze

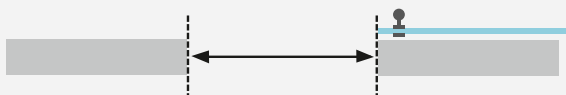
Anthrazit 703

Weiß RAL 9010

Weiß RAL 9016

## optimale raumnutzung – maximale durchgangsbreite

- Das Türblatt lässt sich vollständig öffnen
- Nutzung der gesamten Wandöffnung
- Mit einseitig oder beidseitig montierter Griffleiste
- Wahlweise auch mit Griffmuschel M 60 oder M 70



# schiebetürsysteme edition basic & edition style

leicht | abgestimmt | vollendet | formschön



**Schiebetürsystem Edition Basic**  
Edelstahl matt



**Schiebetürsystem Edition Style**  
Edelstahl Chrom Glanz poliert

Die sichtbaren Verschraubungen verleihen dem Schiebetürsystem Edition Basic seinen individuellen Look mit einer besonderen technischen Note. Glastüren und Schiebetürsysteme sind dabei perfekt aufeinander abgestimmt. Das Ergebnis: absolute Symmetrie.

edition basic   edition style



Edelstahl matt



Edelstahl matt



Edelstahl Chrom Glanz poliert

Das Schiebetürsystem Edition Style präsentiert sich dezent und edel. Die absolut symmetrische Anordnung der Befestigungspunkte des Laufrohres sowie der Glasaufnahmelemente garantiert eine optisch vollkommene Einheit. Elegantes Design gepaart mit leicht laufender Technik: Edition Style ist die perfekte Verbindung von Optik und Funktion.

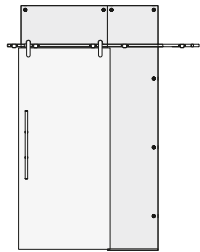
## überzeugend gut

- Offene Glasschiebetürsysteme
- Vor der Wand oder Zarge laufend
- Höchste Qualität und absolute Laufruhe
- Hochwertige Oberflächen
- Eleganter Look

# glasschiebeanlagen

wählen sie ihre variante der glasschiebeanlage

## typ 1



ein Seitenteil

ein Oberlicht

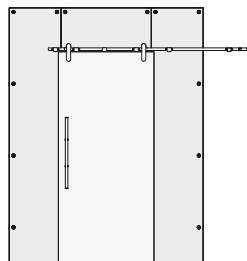
eine Schiebetür



### Glasschiebeanlage Typ 1

Schiebetürsystem Tvin 2.0 | 120, ähnl. Edelstahl matt, Seitenteil und Oberlicht: Classic White  
Glasdesign: Lista Due Classic White, beidseitig satiniert, 3D-Optik  
L&H Griffstange G 700 rund, Griffleiste einseitig

## typ 2



zwei Seitenteile

ein Oberlicht

eine Schiebetür

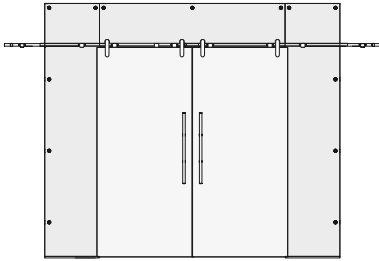


### Glasschiebeanlage Typ 2

Schiebetürsystem Edition Basic, Edelstahl matt | Seitenteil und Oberlicht: Satinato  
Glasdesign: Wave Typ 8, Motiv klar/Fläche matt | L&H Griffstange G 700 rund

Unsere Glasschiebeanlagen sind die perfekte Wahl für eindrucksvolle private und öffentliche Räume. Dezentere Punktbefestigungen sowie hochwertige Beschläge und Oberflächen verwandeln die gesamte Glasanlage in ein stilvolles Gesamtobjekt.

## typ 3



zwei Seitenteile

ein Oberlicht

zwei Schiebetüren



### Glasschiebeanlage Typ 3

Schiebetürsystem Edition Style, Edelstahl Chrom Glanz poliert, Seitenteil und Oberlicht: Float hell  
Glasdesign: Stream Typ 1, Motiv matt/Fläche klar | L&H Griffstange G 700 rund, Griffleiste einseitig

## wählen sie ...

- Ihr Glasdesign aus der LICHTPLUS Glaskollektion
- Ihren Favoriten aus drei Anlagentypen
- Ihr Schiebetürsystem: Tvin 2.0 | 120, Edition Basic oder Edition Style
- Seitenteil und Oberlicht aus klarem oder satiniertem Glas

## design-punkthalter



Punkthalter: Edition Style und Tvin 2.0 | 120, Edelstahl matt



Punkthalter: Edition Style, Edelstahl Chrom Glanz poliert



Punkthalter: Edition Basic, Edelstahl matt



Glasdesign: Modus, Motiv matt/Fläche klar

© 2019 licht & harmonie Glastüren GmbH, Brandstraße 81, 33397 Rietberg  
Alle Modelle sind musterrechtlich geschützt | Technische Änderungen vorbehalten.  
Keine Haftung für Satz- und Druckfehler | Stand: 09/2019



**GEBHARDT HOLZ-ZENTRUM GMBH**  
Thierlsteiner Straße 9 | 93413 Cham-Altenmarkt  
Tel.: +49. 9971 - 881 0 | Fax: +49. 9971 - 881 111  
info@ghz-cham.de  
[www.ghz-cham.de](http://www.ghz-cham.de)



**EHMANN HOLZ-ZENTRUM GMBH**  
Goldschmidtstraße 26 | 92318 Neumarkt/Opf.  
Tel.: +49. 9181 - 2975 0 | Fax: +49. 9181 - 2975 43  
info@ehz-neumarkt.de  
[www.ehz-neumarkt.de](http://www.ehz-neumarkt.de)