



---

ERLEBE DEN  
**GUTEX**  
**EFFEKT**

 **GUTEX**<sup>®</sup>  
DÄMMPLATTEN AUS SCHWARZWALDHOLZ

# INHALT



## INTRO

Willkommen zuhause S. 4

## HOLZ

Von Natur aus überzeugend S. 6

## PRODUKTE

Produkte, die jeder Herausforderung gewachsen sind S. 8

## BEHAGLICHKEIT

Draußen herrscht die Natur. Drinnen nur das alltägliche Chaos. S. 10

### WINTERLICHER KÄLTESCHUTZ

Nie wieder kalte Füße S. 12

### HITZESCHUTZ

Bei sommerlichen Hochs einfach kühl bleiben S. 16

### ANGENEHMES WOHNKLIMA

Zum Wohle der Gesundheit S. 20

### SCHALLSCHUTZ

Zuhause in der Ruhezone S. 24

## SICHERHEIT

Von draußen naht Gefahr. Drinnen nur das Ende der Geschichte. S. 28

### BRANDSCHUTZ

Sicher gut gedämmt S. 30

### ROBUSTER WITTERUNGSSCHUTZ

Auch bei Unwetter bestens geschützt S. 34

## EFFIZIENZ

Draußen droht die Energiekrise. Drinnen nur der Besuch der Schwiegermutter. S. 38

### WERTERHALT

Bausubstanz langfristig bewahren S. 40

### ENERGIEEFFIZIENZ

Nicht länger zum Fenster hinaus heizen S. 44

## MIT SYSTEM

Starke Dämmung hat System S. 48

## QUALITÄT

Qualität hat viele Facetten S. 50

## NACHHALTIGKEIT

Alles im Einklang S. 52

## SERVICE

So kommt der GUTEX Effekt zu Ihnen nach Hause S. 54

## IMPRESSUM

S. 56

# WILLKOMMEN ZUHAUSE

*Aus Pioniergeist Innovationen entwickeln, und das seit über 85 Jahren. Aus Überzeugung ausschließlich auf heimische Nadelhölzer setzen. Aus Verantwortung Natur bewahren zum Schutz von Pflanzen, Tieren und der Welt von morgen. All diese Ansprüche können Sie spüren – in Ihrem mit GUTEX Holzfaser gedämmten Zuhause.*

Am Rande des Schwarzwalds, in Waldshut-Tiengen, setzen wir uns jeden Tag mit aller Energie dafür ein, gestern wie heute innovative Holzfaserdämmung von höchster Qualität zu entwickeln und zu produzieren.

Unsere natureplus®-zertifizierten Dämmprodukte und -systeme für die komplette Hülle Ihres Hauses basieren auf fortschrittlichem Denken, neuesten Technologien und einem Rohstoff, der in bester Qualität direkt vor unserer Haustüre wächst: Holz. Er ist von hohem Wert – für Sie, für uns und für unsere Umwelt.

Warum? Ist schnell erklärt: Von einer modernen GUTEX Holzfaserdämmung können Sie mehr erwarten als ein wohliges und wertbeständiges Zuhause. Wir bieten Ihnen passgenaue Lösungen, die Ihre Lebensqualität verbessern – und die Energiebilanz der Erde.

Das Ergebnis sind gesunde und behagliche Lebensräume für Menschen – geschaffen im Einklang mit der Natur und der Umwelt.

**Erleben Sie den  
GUTEX Effekt.**

## 160 KOMPETENTE MITARBEITER

Als Qualitätsführer setzen wir uns täglich für Sie und Ihr wertvollstes Gut ein: Ihr Zuhause.

## 30.000 ZUFRIEDENE KUNDEN PRO JAHR

So viele Menschen entscheiden sich jährlich für Energieersparnis, ein wohliges Zuhause – und den GUTEX Effekt.

## MIT WEITBLICK

Wir handeln schon immer nachhaltig – zum Schutz von Pflanzen, Tieren und der Welt von morgen.

## PIONIERE SEIT 1932

Wir sind Wegbereiter für ökologische und effiziente Holzfaserdämmung, auf die Sie sich verlassen können – heute und in Zukunft.

## 100 % HEIMATGEFÜHL

Wir produzieren, wo unser Rohstoff in bester Qualität wächst – im Schwarzwald, unserer Heimat.

## 1 FAMILIEN- UNTERNEHMEN

Wir tun das, was wir können und lieben, nicht erst seit gestern – sondern in 4. Generation.

**UMWELTSCHONEND  
ZU ENTSORGEN** ❖

Plattenreste können zu 100% recycelt und in den GUTEX Produktionsprozess zurückgeführt werden.

**KLIMASCHÜTZEND**

Im Gegensatz zu konventionellen Dämmstoffen leistet Holz, bei Betrachtung des gesamten Produktlebenszyklus, durch Vermeidung von fossilem CO<sub>2</sub> und einer aktiven Kohlenstoffsinke einen Beitrag zum Klimaschutz.

**MULTITALENTIERT** ❖

In der Summe ihrer Vorteile ist Holzfaser leistungsstärker als andere Dämmstoffe.

**SORTENREIN** ❖

Wir nutzen zu 60% Schwarzwälder Fichte und zu 40% Schwarzwälder Tanne – die Basis für Dämmstoffe von höchster Qualität.

**WIDERSTANDSFÄHIG**

Komme, was wolle – Sonne, Regen oder Schnee –, Holz ist extrem widerstandsfähig.

**LANGLEBIG** ❖

Holz übersteht Generationen. Das beweisen jahrhundertealte Bäume oder Fachwerkhäuser.

**100% HACKSCHNITZEL**

Wir fällen keine Bäume, sondern verwenden ein Nebenprodukt, das in Sägewerken abfällt.



**VON NATUR AUS  
ÜBERZEUGEND**

*Der Dämmstoff Holz überzeugt durch unzählige positive Eigenschaften. Er ist gut für den Menschen – und gut für die Umwelt und das Klima. Dies gilt erst recht, wenn das Holz wie bei uns aus nachhaltiger Schwarzwälder Forstwirtschaft stammt und nach umweltschonenden Standards verarbeitet wird.*

Holz ist ein wahrer Alleskönner. Es leitet Wärme nur sehr gering und speichert sie dafür umso besser. Dadurch bleibt Ihr Zuhause im Winter schön warm und im Sommer angenehm kühl. Holzfaser schützt Ihre Bausubstanz, da sie diffusionsoffen ist – sozusagen klimaaktiv. Sie nimmt überschüssige Luftfeuchtigkeit auf und gibt sie bei Bedarf wieder an den Raum ab, wodurch sie ebenfalls für ein wohngesundes Klima sorgt. Außerdem schützt Holzfaser hervorragend vor Lärm.

**Heute schon für morgen bauen und sanieren – ganz einfach mit GUTEX**

Wir bei GUTEX erfüllen alle Voraussetzungen, um die Vorteile des Holzes noch zu verstärken – zu Ihrem Wohle und dem

kommender Generationen. So verarbeiten wir nur heimisches Fichten- und Tannenholz, dessen Fasern eine besonders effiziente Dämmleistung haben. Sie werden es deutlich spüren – auch am Energieverbrauch. Dieses Holz wächst bei uns im Schwarzwald, wo es sehr gute Wuchsbedingungen hat – und einen kurzen Weg in unser Werk. Es stammt aus nachhaltiger Forstwirtschaft mit FSC- oder PEFC-Zertifikat. Wir beziehen es als Hackschnitzel von umliegenden Sägewerken. Bevor es Ihr Haus dämmt, hat Holz die Umwelt bereits entlastet, da es der Atmosphäre Kohlendioxid entzogen hat. In der Fotosynthese wird das CO<sub>2</sub> in Kohlenstoff und Sauerstoff umgewandelt. Den Sauerstoff atmen wir ein, der Kohlenstoff bleibt in der Dämmung gespeichert. So hilft Holz gleich mehrfach, unsere Lebensbedingungen zu verbessern.

**EIN WUNDERBARES STÜCK NATUR**

- Kein anderer Baustoff ist so warm und lebendig wie Holz.
- Holz ist ein gestalterisches Multitalent. Es ermöglicht unzählige Konstruktionsvarianten und eine langlebige Bauweise.
- Wer mit Holz baut, baut mit gutem Gewissen: Der deutsche Wald wächst stärker als seine Nutzung.

**Wir machen das Beste aus Holz. Nachhaltig und mit Weitblick. Qualität, die Sie spüren können. Das ist der GUTEX Effekt.**

 Mehr Informationen zum Thema Holz unter [www.gutex.de/holz](http://www.gutex.de/holz)

**FLEXIBLE HOLZFASER-DÄMMMATTE**

**LOSE HOLZFASER-EINBLASDÄMMUNG**

**FESTE HOLZFASER-DÄMMPLATTE**

**HACKSCHNITZEL**

Nachwachsender, CO<sub>2</sub>-neutraler Rohstoff aus nachhaltiger Schwarzwälder Forstwirtschaft.

# PRODUKTE, DIE JEDER HERAUSFORDERUNG GEWACHSEN SIND

*Die eine Dämmung gibt es nicht. Denn jedes Bauteil des Hauses birgt eine eigene Herausforderung, die bei der energetischen Optimierung berücksichtigt werden muss. GUTEX bietet Ihnen Lösungen zur effizienten Dämmung der gesamten Gebäudehülle.*

**Für alle Fälle – GUTEX Dämmung**

Machen Sie Ihr Haus zur Wohlfühlzone bei Neubau und Modernisierung. GUTEX bietet Ihnen die passende Dämmung für jeden Anwendungsfall: ökologisches WDVS für die Fassade, Dämmung für hinterlüftete Fassaden, Aufdach- oder Gefachdämmung plus Unterdeckung im Dach, Holzfaser-Einblasdämmung, Dämmung für Geschossdecken, Produkte zur Innendämmung der Außenwand und zur Dämmung der Installationsebene, Trittschalldämmung für Fußböden sowie schalldämmende Unterlagen für Parkett und Laminat.

auf die Plattenmaschine. Hier wird ein Teil des Wassers heraus gepresst und der Endlosstrang wird mit warmer Umluft auf Endfeuchte getrocknet. Am Ende der Herstellung stehen der Zuschnitt, die Abstapelung und Konfektionierung. Anfallende Sägespäne werden in den Fertigungskreislauf zurückgeführt.

**Ganz schön raffiniert – die GUTEX Produktion**

Die Hackschnitzel werden mit 160 Grad heißem Dampf behandelt und dann mithilfe von Mahlscheiben zu Holzfasern aufgeschlossen. Beim Mahlen bestimmen wir Länge und Breite der Holzfasern – und damit ganz wesentlich die Dämmeigenschaften des Endprodukts. Im Trockenverfahren trocknen wir die Fasern in einem Luftstrom, versehen sie mit Bindemittel oder Textilfasern sowie gegebenenfalls mit Hydrophobierungs- und/oder Brandschutzmittel, um sie dann in der Produktionsanlage durch Vorkomprimierung und Luftdurchströmung auszuhärten. Im Nassverfahren mischen wir die Fasern mit Wasser, versehen sie mit Zuschlagstoffen und geben sie als wässrige Suspension

**Natürliches Wohlfühlklima im gesamten Haus. Das ist der GUTEX Effekt.**

**ÜBERZEUGENDE EIGENSCHAFTEN, ÜBERZEUGENDE LEISTUNG**

- Drastische Einsparung der Heizenergie und -kosten
- Drastische Reduzierung des CO<sub>2</sub>-Ausstoßes bei der Gebäudenutzung
- Kurze Amortisationszeit durch hohe Heizkostensparnis
- Deutliche Steigerung des Wiederverkaufs- und Mietwerts
- Behagliches Wohnklima durch die Multifunktionalität der Holzfaser

**i** Mehr Informationen über unsere Produkte und deren Herstellung finden Sie unter [www.gutex.de/produkteigenschaften](http://www.gutex.de/produkteigenschaften)



**DRAUSSEN  
HERRSCHT DIE  
NATUR.**



**DRINNEN  
NUR DAS  
ALLTÄGLICHE  
CHAOS.**



DER  
GUTEX  
EFFEKT

**BEHAGLICHKEIT**

**SO FÜHLT SICH  
ZUHAUSE AN**

Eisige Winter, brütend heiße Sommer, tosender Lärm – wenn die Außenbedingungen extremer werden, zeigt sich im Gebäudeinneren erst so richtig, was GUTEX Holzfaserdämmung leistet. Sie schenkt Ihnen Behaglichkeit und Wohlbefinden das ganze Jahr, denn sie schützt vor Kälte, Hitze und Schall. Außerdem nimmt sie überflüssige Feuchtigkeit aus der Luft auf und gibt sie bei Bedarf wieder ab, was das Klima in Ihren vier Wänden zusätzlich begünstigt.

**Behagliches Wohnen  
zu jeder Jahreszeit.  
Das ist der  
GUTEX Effekt.**



**KÄLTESCHUTZ FÜR  
IMPROVISATIONS-  
TALENTE.**

**GUTEX BRINGT  
WÄRME IN  
IHR LEBEN.**



DER  
GUTEX  
EFFEKT



Sie haben das Gefühl, drinnen ist es ähnlich ungemütlich kalt und zugig wie draußen? Ihre Wohnung wird nicht richtig warm, obwohl Sie die Heizung voll aufgedreht haben? Mit einer GUTEX Holzfaserdämmung heizen Sie Ihre wertvolle Wohnwärme nicht länger durch die Fassade hinaus – auch zur Freude der Umwelt. Warme Wände und Böden machen Ihr Zuhause zusätzlich behaglich.

# NIE WIEDER KALTE FÜSSE

*Klirrende Kälte mindert den Wohnkomfort, steigende Heizkosten mindern das Haushaltsbudget. Holzfaserdämmung von GUTEX erhöht sowohl die Behaglichkeit Ihres Hauses als auch seine Energieeffizienz, die es im Wert deutlich steigert.*

## Holzfaser – der Dämmstoff für winterlichen Kälteschutz

Wohnbehaglichkeit wird durch Raumtemperatur, Raumoberflächentemperatur, Luftbewegung und Luftfeuchte bestimmt. Anforderungen, die kein Dämmstoff so gut erfüllt wie Holzfaserdämmung. Die durch Heizen erzeugte Wärme durchdringt die Wand, wobei sie nur in geringem Maße verloren geht. Schalten Sie die Heizung aus, strahlt die Wand – ähnlich einem Kachelofen – die gespeicherte Wärme in den Raum zurück, so dass er langsamer auskühlt.

Warme Wände sind ein wesentlicher Faktor für Ihr Wohlbefinden: Denn richtig behaglich fühlen wir uns erst, wenn Luft- und Wandtemperatur höchstens 3 Grad Unterschied aufweisen. Ein weiteres großes Plus: Vor warmen Wänden kann sich kaum Luftfeuchtigkeit stauen – und Schimmelwachstum begünstigen. Außerdem schieben sie Zuglufterscheinungen einen Riegel vor und schützen Installationen vor Bauschäden.

## Das große Plus – die niedrige Wärmeleitfähigkeit

Der hervorragende Kälteschutz der natürlichen GUTEX Holzfaserdämmstoffe resultiert aus ihrer geringen Fähigkeit, Wärme zu leiten. Und von einem spürbar verminderten Wärmeverlust haben alle etwas: Die Bewohner genießen das wohlige Raum- und Wohnklima und die reduzierten Heizkosten. Als Hausbesitzer freuen Sie sich über eine hervorragende Energiebilanz und den gestiegenen Wert Ihres Gebäudes. Die Umwelt profitiert nicht nur vom reduzierten CO<sub>2</sub>-Ausstoß, sondern auch vom vermiedenen: Betrachtet man den gesamten Produktlebenszyklus, weisen Holzfaserdämmstoffe im Vergleich zu konventionellen Dämmstoffen eine positive CO<sub>2</sub>-Bilanz auf. Auf diese zählt auch ein, dass Holzfaser Kohlenstoff für die Dauer ihres Gebrauchs speichert.

**Wenn es zuhause  
kuschelig ist. Das ist  
der GUTEX Effekt.**

## FAST SCHON FRÜHLINGS- HAFTE AUSSICHTEN

- Geringe Energiekosten
- Reduzierte und vermiedene fossile CO<sub>2</sub>-Emissionen
- Gleichmäßige Innenraumtemperatur
- Behagliches Wohnklima



Mehr Informationen zum Thema Kälteschutz unter [www.gutex.de/kaelteschutz](http://www.gutex.de/kaelteschutz)



## Warme Wände, wohliges Vergnügen

Bei höchstens 3 Grad Unterschied zwischen Luft- und Wandtemperatur fühlen wir uns am wohlsten.



**DIE HITZE RAUBT IHNEN  
DEN SCHLAF?**

**MIT GUTEX  
BEWAHREN  
SIE EINEN  
KÜHLEN KOPF.**



DER  
GUTEX  
EFFEKT



Wenn der Sommer auf Touren kommt und andere sich freuen, tritt Ihnen der Angstschweiß auf die Stirn? Weil Sie sich vor lauter Hitze im Bett wälzen und keinen Schlaf finden? Höchste Zeit für GUTEX Holzfaserdämmung mit hervorragendem Hitzeschutz: Sie hält hohe Temperaturen spürbar draußen. Dadurch bleiben Ihre Räume angenehm kühl, so dass Sie Ruhe finden. Selbst unter dem Dach.

# BEI SOMMERLICHEN HOCHS EINFACH KÜHL BLEIBEN

Ab 26 Grad ist an erholsamen Schlaf kaum mehr zu denken. Gut, dass Holzfaserdämmung Wärme deutlich besser puffert als konventionelle Dämmstoffe. Daher genießen Sie mit GUTEX Produkten nicht nur hervorragenden Kälteschutz, sondern auch einen sehr guten Hitzeschutz.

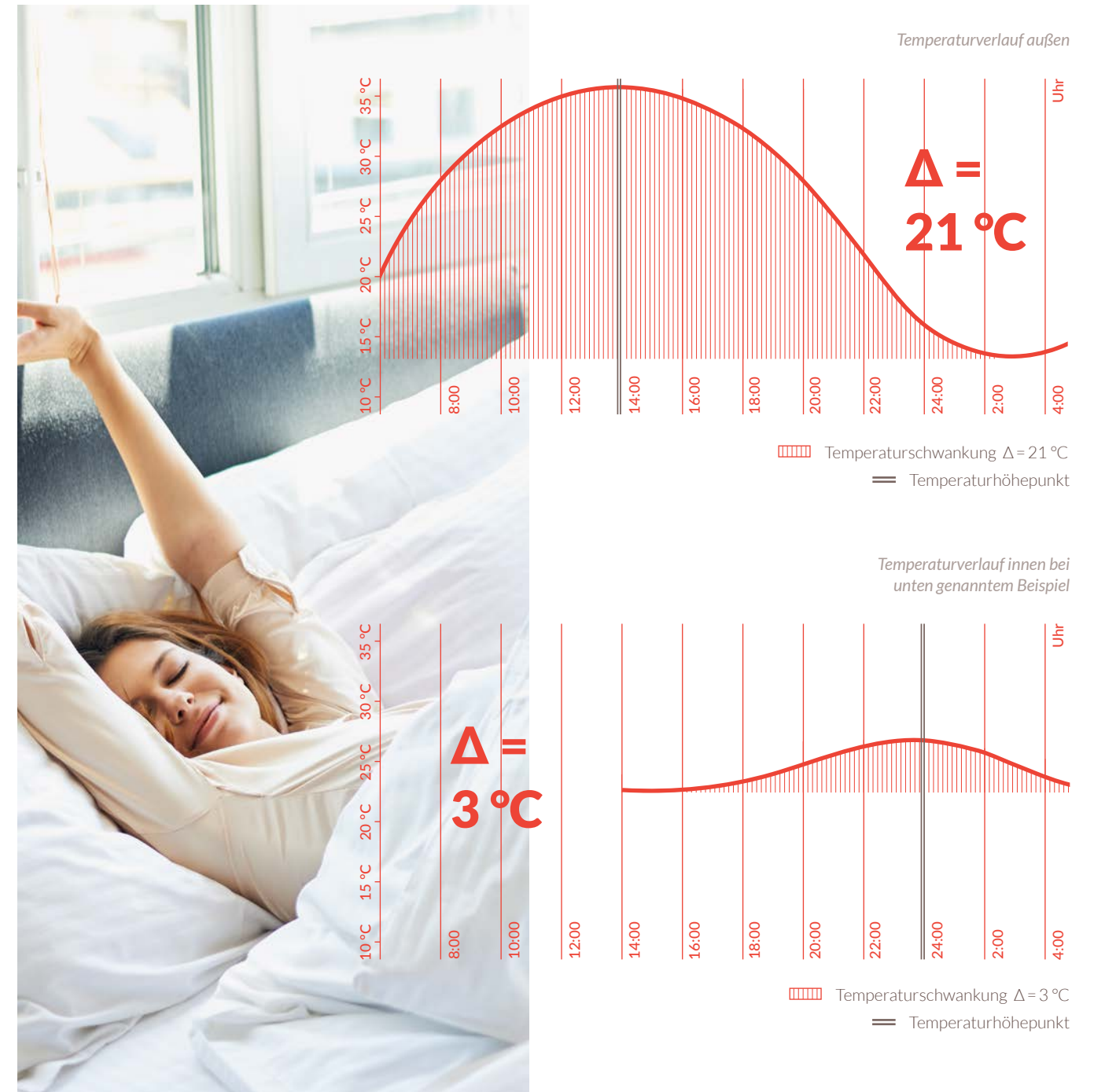
## Holzfaser – der Dämmstoff für Hitzeschutz

Wissenschaftliche Untersuchungen zeigen, dass mit Holzfaserdämmstoffen – im Vergleich zu mineralischen Dämmstoffen – die Zahl der zu warmen Stunden in Innenräumen pro Jahr um bis zu 65 Prozent reduziert werden kann. Das heißt für Sie: Sie bewahren einen kühlen Kopf und starten morgens gut erholt in den Tag.

## Das große Plus – Wärme wird nur in geringen Mengen nach innen abgeben

Um Wohnräume, besonders unter dem Dach, vor Überhitzung zu schützen, muss der Dämmstoff durch seine Wärmespeicherfähigkeit den Wärmefluss von außen bis ins Rauminnere so stark wie möglich dämpfen und zeitlich verzögern. Genau das leistet GUTEX Holzfaserdämmung: Durch ihre hohe spezifische Wärmespeicherkapazität von 2.100 J/kgK wird die sommerliche Hitze aufgenommen, lange gepuffert (Phasenverschiebung) und nur in geringen Mengen an die Innenräume abgegeben (Amplitudendämpfung). Und da die gepufferte Wärme nachts wieder nach außen entweicht, schwankt die Temperatur in Ihren Räumen nur sehr gering. Ein Großteil der Hitze rückt Ihnen somit selbst unter dem Dach gar nicht mehr zu Leibe – und wenn, dann erst in den kühleren Abendstunden, die wieder ein Lüften erlauben.

**Auch im Sommer  
erholsam schlafen.  
Das ist der  
GUTEX Effekt.**



### Beispiel: GUTEX Thermosafe-homogen®

Bei Dämmung mit 180 mm Thermosafe-homogen® beträgt die Phasenverschiebung (zeitliche Verzögerung) 10 Stunden. Bei 21 Grad Temperaturschwankung der Außenluft beträgt die Temperatur der Innenluft 3 Grad (Amplitudendämpfung 7). Neben den bekannten konstruktiven Einflüssen wie Lage und Größe der Fenster, Luft- und Winddichtigkeit des Gebäudes und einer hinterlüfteten Konstruktion ist für den sommerlichen Hitzeschutz die Materialwahl des Dämmstoffes entscheidend.

## GUT, WENN VIEL WÄRME DRAUSSEN BLEIBT

Im Vergleich zu konventionellen Dämmstoffen wie Hartschaum oder Mineralwolle weist die GUTEX Holzfaserdämmung die geringste Temperaturleitfähigkeit auf. Somit bleibt es in Ihren vier Wänden im Winter warm und im Sommer kühl.



Erfahren Sie mehr zum Thema Hitzeschutz unter [www.gutex.de/hitzeschutz](http://www.gutex.de/hitzeschutz)



**GUTEX**  
**SCHENKT IHNEN**  
**WOHLFÜHL-**  
**KLIMA.**



DER  
GUTEX  
EFFEKT



Sie können heizen, so viel Sie wollen – dies ist noch kein Allheilmittel gegen Schimmel. Denn der bildet sich auf kalten Wandoberflächen, an denen sich die hohe Feuchtigkeit der warmen Luft niederschlägt. Mit einer GUTEX Holzfaserdämmung sorgen Sie für warme, diffusionsoffene Wände und beugen damit sowohl Mikroorganismen als auch Zuglufterscheinungen wirksam vor.

**ZUHAUSE EIN  
FEUCHTGEBIET?**

# ZUM WOHL DER GESUNDHEIT

Nicht nur Raum- und Oberflächentemperatur entscheiden über ein behagliches Wohnklima – auch die Feuchte spielt eine große Rolle. Umso gesünder leben Sie mit GUTEX Holzfaserdämmung: Sie reguliert die Luftfeuchte in Innenräumen auf Wohlfühlniveau und schützt gleichzeitig vor Schimmelbildung.

Immer ein angenehmes  
Wohnklima. Das ist der  
GUTEX Effekt.

## Luft – wechselnder Feuchtegehalt in Innenräumen

Bei einer Temperatur von 20 Grad empfinden wir eine relative Luftfeuchte von ca. 50 Prozent als angenehm. Unter 40 Prozent empfinden wir die Luft als zu trocken, über 70 Prozent als unangenehm drückend. Da die Luftfeuchte bedingt durch Atmen, Kochen, Duschen, Pflanzen etc. sowie durch das Wetter ständig schwankt, wohnen Sie am besten in Materialien, die bei feuchter Raumluft vermehrt Wasser aufnehmen und bei trockener das gespeicherte Wasser wieder abgeben.

## Holzfaser – managt Feuchte besser als andere Dämmstoffe

Natürliche Holzfaserdämmung ist diffusionsoffen. Außerdem kann sie bis zu 15 Prozent ihres Eigengewichts an Feuchtigkeit aufnehmen und auch wieder abgeben – bei gleichbleibend hervorragender Dämmwirkung. Als natürliche Feuchtigkeitsregulatoren schützen GUTEX Dämmstoffe vor Schimmelbildung und tragen maßgeblich zu einem gesunden Wohnklima bei.

## KEINE ÜBERSCHÜSSIGE FEUCHTE, KEIN SCHIMMEL

- Speichervermögen: bis zu 15 % Feuchtigkeitsaufnahme bei ungeminderter Dämmleistung
- Diffusionsoffenheit: ca. 15- bis 20-mal so feuchteabgabefähig wie erdölbasierte Dämmstoffe
- Sorptionsfähigkeit: Feuchtigkeit wird aufgenommen, in der Dämmschicht verteilt und später an die Raumluft abgegeben.



Mehr Informationen zum Thema Wohnklima unter [www.gutex.de/wohnklima](http://www.gutex.de/wohnklima)



1. Feuchtespeichervermögen  
Feuchte aufnehmen und speichern



2. Sorptionsfähigkeit  
Feuchte in der Dämmung verteilen



3. Diffusionsoffenheit  
Feuchte abgeben

Feuchtigkeitsquellen und ihre Wasserdampfabgabe  
in ml pro Stunde

## Wohngesund leben

Wer auf die baubiologisch unbedenkliche GUTEX Holzfaserdämmung baut, legt seine Wohngesundheit in beste Hände. Das natureplus®- oder auch das Umwelt-Produktdeklaration-Zertifikat (EPD) bestätigen es.

# RUHE GEWÜNSCHT?



**GUTEX**  
**SCHALTET**  
**STUMM**  
**FÜR SIE.**



DER  
**GUTEX**  
EFFEKT



Baustellenlärm, Straßenlärm, Fluglärm: Wenn der Geräuschpegel steigt, sinkt die Lebensqualität. Dabei ist Ruhe eine wesentliche Voraussetzung dafür, sich in den eigenen vier Wänden wohl zu fühlen. Ihre GUTEX Holzfaserdämmung absorbiert und dämmt den Schall – ganz gleich, von wo er kommt: von außen, von oben, von unten oder von nebenan.

# ZUHAUSE IN DER RUHEZONE

*Lärm ist störend und auf Dauer sogar gesundheitsschädlich. Umso wichtiger ist es, dass unser Gehör gerade zuhause zur Ruhe kommt. Mit GUTEX Holzfaserdämmung können Sie wunderbar entspannen, denn sie absorbiert Geräusche optimal und deutlich besser als konventionelle Dämmstoffe.*

## Holzfaser – reduziert Luft- und Trittschall

Holzfaserdämmung schluckt nicht nur Luftschall, verursacht durch Flugzeuge, Autos oder laute Musik, sondern mindert auch Trittschall, der durch Bodenbeläge wie Laminat oder Parkett entsteht. Selbst Geräusche von Rohrleitungen reduziert sie deutlich. Luftschall wird vor allem durch die Fassaden- und Dachdämmung vermindert. Trittschall wird besonders gut von den dünnen Dämmplatten unterdrückt, die unter Parkett- und Laminatböden verlegt werden und die Wohnqualität erhöhen: Sie sorgen zudem für einen warmen und angenehmen Raumklang, was sie von vielen anderen Dämmungen unterscheidet.

## Das große Plus – höhere Rohdichte und offenporige Beschaffenheit

Der optimale Schallschutz der GUTEX Holzfaserdämmung resultiert aus ihrer höheren Rohdichte und offenporigen Beschaffenheit. Sie absorbiert Geräusche deutlich besser als Polysterol oder Polyurethan und erfüllt selbst erhöhte Anforderungen an den Bauteilwiderstand – zum Beispiel in Flughafennähe.

**Wunderbar entspannen können. Das ist der GUTEX Effekt.**

## BIS ZU 50 DEZIBEL WENIGER LÄRM

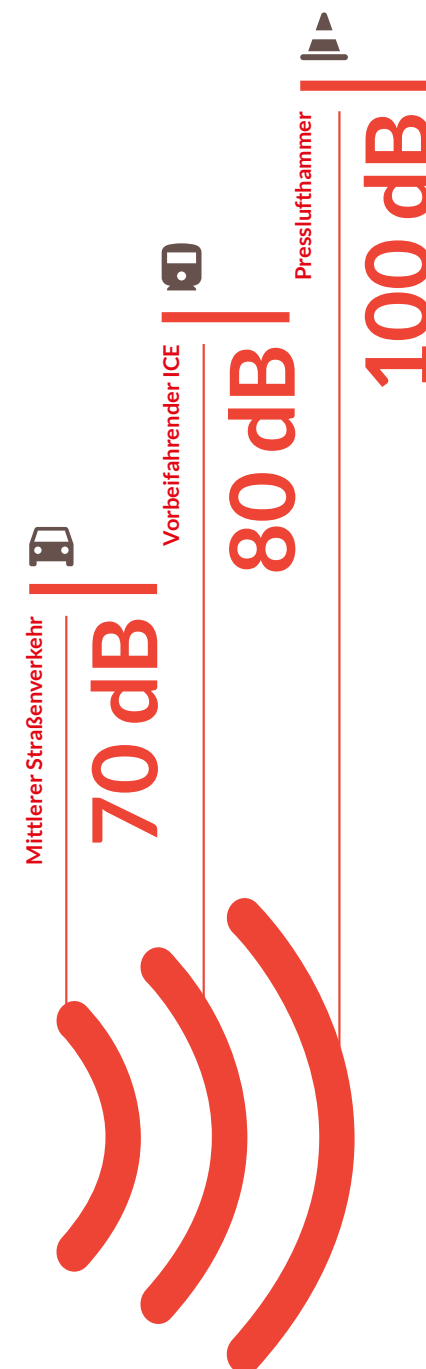
Holzfaserdämmstoffe sind die Lärmschlucker unter den Dämmstoffen. Sie sorgen dauerhaft und zuverlässig für eine erhebliche Minderung der wahrnehmbaren Geräuschkulisse, insbesondere im Bereich hoher Frequenzen. Konsequenterweise eingesetzt, können Sie mit GUTEX Produkten den Schall in Ihrem Haus um ca. 50 dB dämmen.



Mehr Informationen zum Thema Schallschutz unter [www.gutex.de/schallschutz](http://www.gutex.de/schallschutz)

## Zu viel Beschallung macht krank

Unsere Augen können wir schließen – unsere Ohren nicht. Lärm aus dem Weg zu gehen ist deshalb nicht immer einfach. Als lärmend empfinden wir unerwünschten, unangenehmen oder schädlichen Schall. Die Schmerzgrenze für unsere Ohren liegt bei 120 dB, die im Nahbereich von Flugzeugen auftreten können. Aber auch Straßenlärm mit 70 dB kann auf Dauer krank machen.



## Spürbar mehr Ruhe

Das menschliche Gehör nimmt Lautstärkeunterschiede von 10 dB als doppelt bzw. halb so laut wahr. Wird bei einer Dachsanierung der Schalldämmwert beispielsweise von 34 dB auf 46 dB verbessert, empfinden wir den Lärm als mehr als halbiert.



# VON DRAUSSEN NAHT GEFAHR.



# DRINNEN NUR DAS ENDE DER GESCHICHTE.



DER  
GUTEX  
EFFEKT

## SICHERHEIT

### *JEDERZEIT GUT EINSCHLAFEN KÖNNEN*

Tosender Sturm, starker Hagel, Brandgefahr – wenn draußen Risiken lauern, will man sich in seinen vier Wänden sicher und geborgen wissen. Daher ist es ein beruhigendes Gefühl zu wissen, dass Sie sich jederzeit und bedenkenlos auf GUTEX Produkte und Systeme verlassen können. Denn sie trotzen auch Extrembedingungen. Ein Gebäudeleben lang.

---

**Sich sicher und  
geborgen fühlen.  
Das ist der  
GUTEX Effekt.**



**DIE STIMMUNG  
GELÖSCHT?**



**MIT GUTEX  
AUCH IN  
KRITISCHEN  
MOMENTEN  
SICHER.**



DER  
GUTEX  
EFFEKT



Funkenflug, Blitzschlag, ein Kurzschluss in der Leitung? Was passiert, wenn es einmal zu einem Gebäudebrand kommt? Ihre GUTEX Holzfaserdämmung hat in geprüften Konstruktionen eine Brandwiderstandsdauer von bis zu eineinhalb Stunden: Wenn sie brennt, dann brennt sie langsam und gutmütig – und geht nicht von jetzt auf gleich in Flammen auf. Das kann nicht nur Ihre Party, sondern auch Leben retten.



# SICHER GUT GEDÄMMT

*Holz brennt. Das ist unumstritten – und doch ist die GUTEX Holzfaserdämmung so entwickelt, dass sie ein sehr sicheres Brandverhalten aufweist. Für den Schwarzwälder Dämmstoffhersteller GUTEX hat das Thema Sicherheit – neben der hohen technischen und ökologischen Qualität seiner Produkte – höchste Priorität. Wer sich also mit GUTEX Holzfaserdämmung vor Kälte, Hitze, Feuchte und Schall schützt, schützt auch sein Leben.*

**Auch das Udenkbare bedacht zu haben. Das ist der GUTEX Effekt.**

## Holz – alles andere als brandgefährlich

Einige fossile Brennstoffe tropfen brennend von der Fassade ab und erzeugen hochgiftigen Rauch. Die stabilen GUTEX Holzfaserdämmplatten verkohlen im Brandfall an der Oberfläche. Diese Verkohlungs-schicht hemmt einen schnellen Branddurchgang und erweitert das Zeitfenster für die Rettung der Bewohner.

GUTEX Produkte und Systeme tragen nachweislich zum Feuerwiderstand der Bauteile bei, da sie den Durchgang der Temperatur aufgrund ihrer hohen Wärmespeicherkapazität stark verzögern. Und da die Holzfaser dank der Verkohlungs-schicht nur langsam abbrennt, profitiert das Bauteil von langer Volumenbeständigkeit. Zudem ist es der Holzfaserdämmung fremd, sich zu verflüssigen oder übermäßig viel Rauch zu erzeugen.

## Feuerprobe bestanden – dank geringerem Temperaturdurchgang und Verkohlungs-schicht

Holzfaserdämmstoffe von GUTEX erfüllen höchste Brandschutzanforderungen. Sie sind als normal entflammbar eingestuft und können standardmäßig bis zur Gebäudeklasse 3 eingesetzt werden. Dies sind typischerweise Gebäude in 2,5- bis 3-geschossiger Bauweise.

## GEPRÜFTE SICHERHEIT

Mit GUTEX Holzfaserdämmung erfüllen Sie problemlos die gesetzlichen Brandschutzanforderungen von 2,5- bis 3-geschossigen Gebäuden. Nachweise für die Brandwiderstandsdauer von Dach- und Wandkonstruktionen erhalten Sie auf Wunsch von der GUTEX Anwendungstechnik.



Mehr Informationen zum Thema Brandschutz unter [www.gutex.de/brandschutz](http://www.gutex.de/brandschutz)

## Ein gutes Gefühl

*Holzfaserdämmplatten brennen gutmütig ab. Aufgrund ihrer hohen Temperaturspeicherfähigkeit und der sich bildenden hemmenden Verkohlungs-schicht haben sie keine brandfördernde Wirkung. Sie schmelzen nicht, noch fallen oder tropfen sie brennend von Wand oder Decke ab.*



EIN VON AUSSEN  
EINDRINGENDER BRAND-  
HERD ERREICHT EINE  
TEMPERATUR VON

**713 °C.**

EINE MIT GUTEX HOLZFASER  
GEDÄMMTE WAND KANN  
DEM FEUER

**90**   
MIN.

STANDHALTEN.



**HABEN SIE EINEN  
DACHSCHADEN?**

**GUTEX LÄSST  
SIE NICHT IM  
REGEN STEHEN.**



DER  
GUTEX  
EFFEKT



Das Klima wandelt sich – mit einer GUTEX Holzfaserdämmung ist Ihr Haus allen Unwettern gewachsen: Die Unterdeckplatten für das Dach sind nicht nur regensicher, sondern halten sogar extremem Hagel stand, was auch der TÜV Rheinland bestätigte. Und an der Fassade? Schützen die stoßsicheren Wanddämmplatten zuverlässig vor Wind und Wetter.

# AUCH BEI UNWETTER BESTENS GESCHÜTZT

*Der Klimawandel bringt Starkregenfälle und Hagelstürme mit sich. Viele Gebäude sind darauf schlecht vorbereitet. Ganz gleich, ob Sie modernisieren oder neu bauen – mit GUTEX Holzfaserdämmung ist Ihr Haus rundherum geschützt.*

## Holzfaser – Belastung prallt ab, Regen perlt ab

So kann es gehen: Erst kommt der Sturm, der das Dach teilweise abdeckt. Dann folgt der Hagel, der ein schwach ausgelegtes Unterdach zerstört: Die Folienbespannung kann den einsetzenden Regen nicht mehr abfangen – Nässe gelangt in die Bauteile und die Innenräume. GUTEX Unterdeckplatten sind so stabil, dass sie auch starken mechanischen Belastungen widerstehen. Und Regenwasser? Führen sie,

hydrophob wie sie sind, notfalls über ihre Oberfläche ab. Solche regensicheren und winddichten Unterdeckungen sind bei fast jeder Dachstruktur und -ausführung möglich – und stets eine sinnvolle Investition, da sie die Haltbarkeit und Sicherheit Ihres Daches signifikant erhöhen.

Diese Robustheit der Holzfaserdämmung kommt natürlich auch der verputzten WDVS-Fassade zugute: Selbst durch Fahrradlenker, Mülltonnen oder Ballwürfe verursachte Anpralllasten können Ihrem schönen neuen Haus wenig anhaben!

**Wenn selbst bei Regen und Sturm Gemütlichkeit aufkommt. Das ist der GUTEX Effekt.**

## Das große Plus – die natürliche Widerstandsfähigkeit der Holzfaser

GUTEX Dämmplatten aus Schwarzwaldholz sind zugleich elastisch, druck- und biegefest. Selbst bei Schussgeschwindigkeiten von bis zu 110 km/h bildete sich beim Test durch den TÜV Rheinland auf der 60 mm GUTEX Ultratherm® nur ein kleiner Einschlagkrater, der die Schutzfunktion der Unterdeckung nicht gefährdete. Komme vom Himmel, was wolle – Sie fühlen sich in Ihrem Zuhause sicher und geborgen.

### TIPP

Entspanntes Arbeiten: Das GUTEX Dachsanierungssystem können Sie 12 Wochen als Behelfsdach ohne Eindeckung nutzen – selbst bei Hagelniederschlägen.

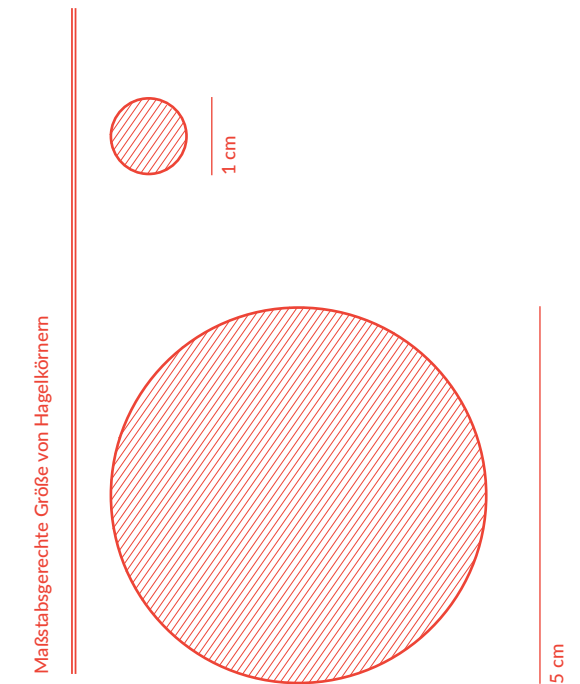


### TÜV-geprüfte Hagelsicherheit

Hagelschutzklasse HW4 für GUTEX Unterdeckplatten ab 35 mm und die höchste Stufe HW5 für GUTEX Ultratherm® ab 60 mm Stärke.

### Hart im Nehmen

Bei GUTEX Ultratherm® Unterdeckplatten ab 60 mm beeinträchtigt der Beschuss mit bis zu 5 cm großen und ca. 110 km/h schnellen Hagelkörnern die Funktion der Platten nicht – so der TÜV Rheinland.



### GUTEX UNTERDECKPLATTEN – BEWÄHRT BEI NEUBAU UND SANIERUNG

- TÜV-geprüfte Hagelsicherheit
- Geprüfte Regensicherheit ab 15 Grad Dachneigung
- Feuchtmanagement
- Festigkeit
- Winddichtigkeit
- Hervorragender Hitzeschutz



Mehr Informationen zum Thema  
Witterungsschutz unter [www.gutex.de](http://www.gutex.de)



**DRAUSSEN  
DROHT DIE  
ENERGIEKRISE.**



**DRINNEN  
NUR DER  
BESUCH DER  
SCHWIEGER-  
MUTTER.**



DER  
GUTEX  
EFFEKT

EFFIZIENZ

**EINFACH  
RESSOURCENSCHONEND  
LEBEN**

Intelligente Dämmsysteme steuern hohen Energieverbräuchen und Emissionen wirksam entgegen. Wer wie Sie darauf baut, genießt das gute Gefühl, sich selbst und die Umwelt zu entlasten – und den Wert seiner Immobilie zu steigern und langfristig zu sichern. Ganz ohne großen Pflegeaufwand. Und das mit dem Dämmstoff Holzfaser, der auf einem nachwachsenden Rohstoff basiert.

---

Künftigen Generationen Lebenswertes hinterlassen. Das ist der GUTEX Effekt.





**GUTEX SORGT  
FÜR EINEN  
LANGLEBIGEN  
WERTERHALT.**



DER  
GUTEX  
EFFEKT



Ihr Haus hat schon einige Jahre auf dem Buckel? Dann machen Sie das Beste daraus – mit einem GUTEX Fassaden-Dämmsystem ganz nach Ihrem Geschmack: individuell gestaltet, robust und langlebig. Und diffusionsoffen dazu: Die Feuchte wird abtransportiert, die Bausubstanz geschützt – und Algen und Moosen wird der Nährboden entzogen. Das freut sogar die Enkel!

**NOTDÜRFTIGES  
FLICKWERK?**

# BAUSUBSTANZ LANGFRISTIG BEWAHREN

*Eine alte Fassade macht kaum noch Freude. Sie ist ergraut, rissig, moos- und pilzbewachsen und kaum mehr in der Lage, die Substanz Ihres Hauses zu erhalten. Ganz anders eine moderne GUTEX Fassadendämmung: Sie schützt vor Witterung, Bewuchs und steigert den Wert Ihres Hauses deutlich. Auch optisch.*

## Holzfaser – hat was gegen Durchfeuchtung, Algen und Pilze

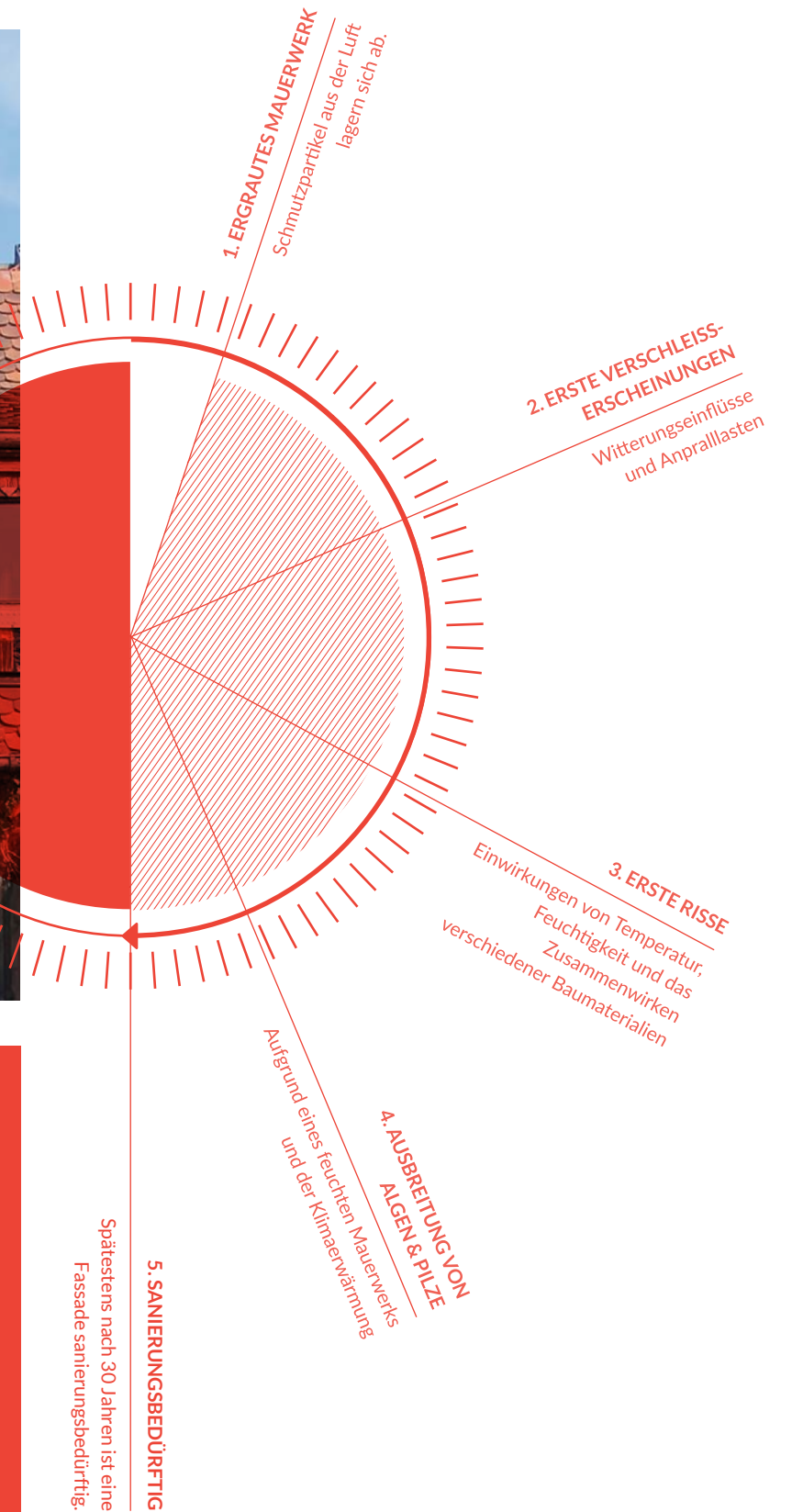
Ungefähr 83 Prozent der Altbaufassaden weisen Risse und Abplatzungen auf. Ursache können Bauwerksbewegungen und Setzungen sein, aber auch Verschleißerscheinungen. Maßgeblich für den Verschleiß sind Faktoren wie das Zusammenwirken unterschiedlicher Baumaterialien sowie Einflüsse von Temperatur und Feuchtigkeit. Die Folgen solcher Risse sind oft gravierend: Das Mauerwerk kann mit der Zeit geschädigt und durchfeuchtet werden. Und ein feuchtes Mauerwerk spüren Sie auch im Inneren des Hauses – zumal Ihre Fassade nun auch noch schlechter dämmt.

Unter Algen und Pilzen leidet vor allem unser ästhetisches Empfinden. Schuld am Wachstum sind die Klimaerwärmung und eine moderne, konstruktiv ungeschützte und energiesparende Bauweise. Hinzu kommt unsere immer sauberer werdende Luft. Denn die ist gut für alle Lebewesen – auch für das Wachstum von Mikroorganismen. Eine Lage des Objekts in ländlichen Gebieten, in der Nähe von Gewässern oder Feuchtbiotopen, begünstigt den Algen- und Pilzbefall zusätzlich.

## Ein schönes Plus – machen Sie Ihr Haus zu einem wertvollen Unikat

Die Fassaden vieler neuer oder modernisierter Häuser gleichen einander wie ein Ei dem anderen. Dabei gibt es beinahe endlos viele Möglichkeiten, sein Haus individuell zu gestalten. Ob Putz, Holz, Schiefer oder Zink – mit einer GUTEX Fassadendämmung sind ihrer Phantasie keine Grenzen gesetzt. Und Algen und Moose haben kaum eine Chance, da Holzfaserdämmung langsamer abkühlt als die Umgebungsluft. Dadurch bildet sich weit weniger Kondenswasser auf der Fassadenoberfläche als bei konventionellen Dämmstoffen. Das bestätigt auch das Fraunhofer Institut für Bauphysik.

**Traumhaus mit Zukunft. Das ist der GUTEX Effekt.**



## GUTEX FASSADEN-DÄMMSYSTEME SIND ALLEN ANFORDERUNGEN GEWACHSEN

- Ideal für schwierige Untergründe: unebenes Mauer- und Fachwerk
- Ausgereifte Systeme: flexibel an unterschiedlichste Gegebenheiten anpassbar
- Stabil, druckfest und langlebig: halten sogar hohen Anpralllasten stand
- Schützend – von Natur aus: mindern den Bewuchs von Algen und Moosen
- Wirtschaftlich sinnvoll: durch wärmebrückenfreie Modernisierung

## Holzfaserdämmung

*Sie schützt vor Witterung, Bewuchs und steigert den Wert Ihres Hauses deutlich. Auch optisch.*

 Mehr Informationen zum Thema Werterhalt unter [www.gutex.de](http://www.gutex.de)

**IN EINEM  
AUFWASCH?**

**MIT GUTEX  
SPAREN SIE  
ENTSPANNTER.**



DER  
GUTEX  
EFFEKT



Energie ist kostbar. Daher lohnt es sich umso mehr, besser heute als morgen, energieeffizient zu bauen und zu modernisieren. Mit Holzfaserdämmung von GUTEX, die Ihren Energieverbrauch ebenso spürbar reduziert wie Ihre CO<sub>2</sub>-Emissionen. Investieren auch Sie in die Zukunft – es rentiert sich schnell!

# NICHT LÄNGER ZUM FENSTER HINAUS HEIZEN

*In Deutschland verbrauchen wir ca. 41 Prozent der Energie in Gebäuden – und davon wiederum rund 80 Prozent fürs Heizen. Wenn Sie also Ihre Haushaltskasse spürbar entlasten möchten, dann gilt es, den Bedarf an Raumwärme zu reduzieren – mit einer ökologischen Wärmedämmung von GUTEX.*

## Holzfasern – stopft sogar Finanzlöcher

Da wir nur etwa 20 Prozent unserer Energie fürs Duschen, Baden und Abwaschen, für das Licht in unseren Räumen und für die unverzichtbaren Haushaltshelfer wie Wasch- oder Spülmaschine verwenden, beginnt effektvolles Energie-, Emissionen- und Kostensparen immer bei der Raumwärme. Aber die Energie können wir nur dann reduzieren, wenn die Raumwärme nicht durch die schlecht gedämmten vier Wände entweicht.

## Gefordert & gefördert – Energieeffizienz

Hoher Energieverbrauch verursacht hohe Kosten – und hohen Schadstoffausstoß. Um die klimaschädlichen CO<sub>2</sub>-Emissionen in Deutschland zu verringern, trat im Jahr 2002 die erste Fassung der Energieeinsparverordnung (EnEV) in Kraft. Sie formuliert die energetischen Mindestanforderungen, die neue und modernisierte Gebäude bei der Bauabnahme erfüllen müssen. Legen Sie Ihre Wärmedämmung und Heizung noch energiesparender aus als gefordert, werden Sie umfassend gefördert – zum Beispiel von der Kreditanstalt für Wiederaufbau KfW. Außerdem profitieren Sie von Steuererleichterungen. Ihr GUTEX Fachpartner berät Sie gerne!

**Bares Geld zu sparen. Das ist der GUTEX Effekt.**

## NACHHALTIG GESPART

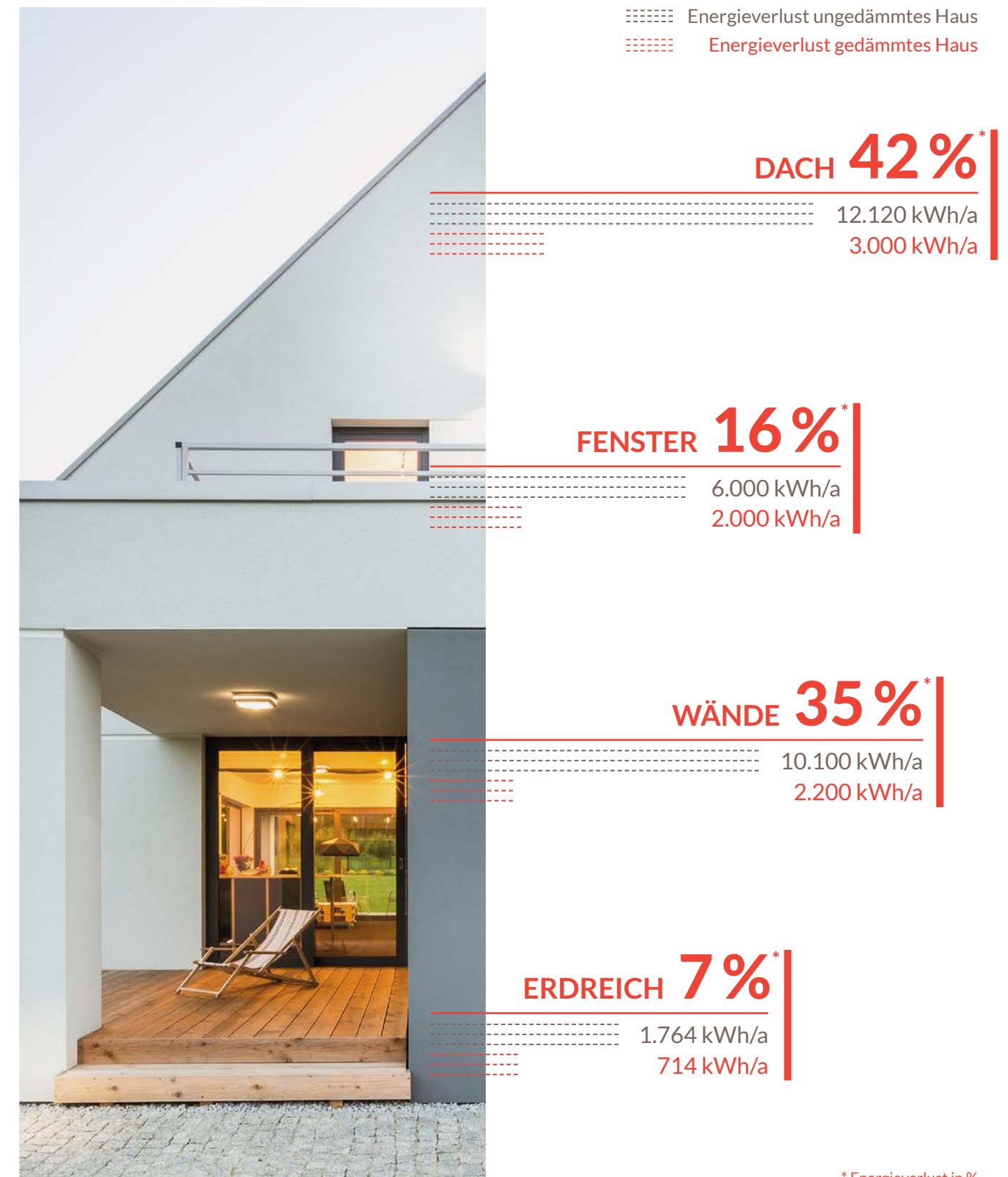
Effiziente Wärmedämmung. Eine Investition, bei der sich die anfallenden Kosten schnell auszahlen, denn Sie sparen vom ersten Moment Heizenergie ein.



Mehr Informationen zum Thema Energieeffizienz unter [www.gutex.de](http://www.gutex.de)

## Weniger Energieverlust, mehr Ersparnis

Ein mit GUTEX Produkten gedämmtes Haus kann im Winter – unter optimalen Bedingungen – fast die Hälfte der Heizkosten einsparen, die bei einer schlecht gedämmten Konstruktion entstehen. Das macht Sie unabhängiger von steigenden Energiepreisen.



Quelle: dena (Deutsche Energie-Agentur)

\* Energieverlust in %



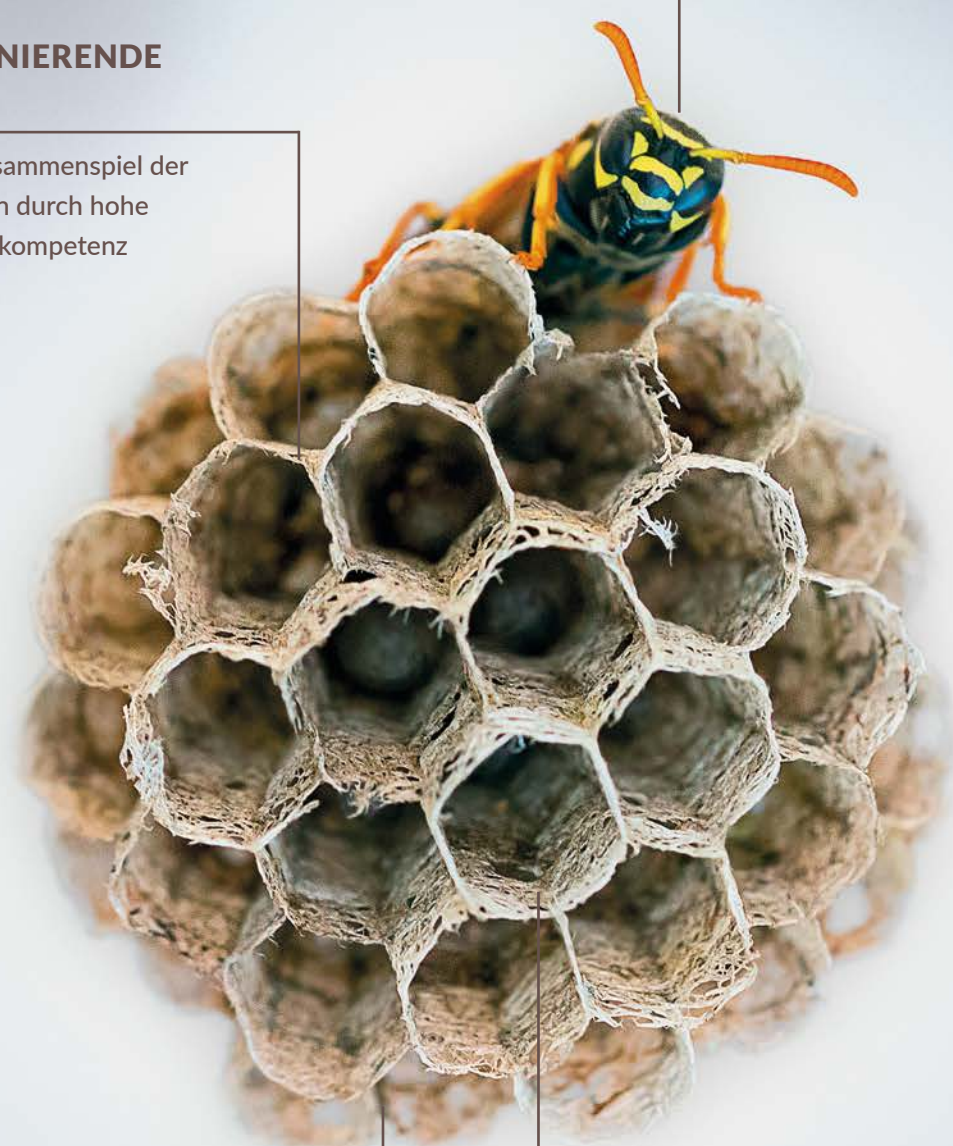


## EXPERTEN AM WERK

Ein perfektes Endergebnis durch Kooperation mit qualifizierten Partnern im Handwerk

## FUNKTIONIERENDE SYSTEME

Perfektes Zusammenspiel der Komponenten durch hohe Entwicklungskompetenz



## PRÄZISION BIS INS DETAIL

Höchste Energieeffizienz durch wärmebrückenfreie Systeme

## ALLEN EINFLÜSSEN ZUM TROTZ

Langlebigkeit durch hohe Rohstoff- und Verarbeitungsqualität

# STARKE DÄMMUNG HAT SYSTEM

*Wir vereinen innovatives Denken, neue Technologien und heimisches Holz aus nachhaltiger Schwarzwälder Forstwirtschaft zu ökologischen Produkten und Systemen, die bis ins kleinste Detail perfekt aufeinander abgestimmt sind.*

Im Ergebnis sorgen GUTEX Produkte und Systeme nicht nur für ein wohliges und wertbeständiges Zuhause, sie verbessern auch Ihre Lebensqualität – und die Energiebilanz der Erde. Unser Sortiment ist ausgereift, langlebig und sicher. Es beinhaltet Lösungen für sämtliche Klimazonen, Untergründe und Bedürfnisse.

## Durchdacht und dämmstark bis ins Detail. Das ist der GUTEX Effekt.

### Funktionsübergreifende Systeme

Unsere Systeme leisten mehr als einzelne Produkte. Sie sind besser in puncto Einsatz, Wirkung und Verarbeitung:

#### GUTEX THERMOWALL® WDVS

Das ökologische Wärmedämmverbundsystem für ein behagliches und wohngesundes Raumklima und spürbare Energiekostensparnis.

#### DURIO®

Das ökologische Dämmsystem für die Modernisierung von selbst schwierigen Untergründen wie unebenem Mauer- oder Fachwerk. Es bietet zudem absolute Freiheit bei der Fassadengestaltung.

#### IMPLIO®

Das gewerkeübergreifende, wind- und schlagregendichte Fensteranschluss-System für die wärmebrückenfreie Dämmung im WDVS durch optimal aufeinander abgestimmte Anschlüsse.

#### TECADIO®

Mit regen- und hagelsicherer Unterdeckung und feuchteregulierender Gefachdämmung im Dach für maximale Sicherheit.

#### INTEVIO®

Die sichere, behagliche und effiziente Dämmung der Außenwand von innen – witterungsunabhängig und ohne Montagegerüst. Ideal zum Beispiel für die schrittweise Sanierung von Objekten mit mehreren Mietparteien.



## 10.000 FACETTEN

Qualität bestimmt alle Facetten unseres Denkens und Handelns.

## MASSTAB

Ausschlaggebend ist für uns stets die höchste Rohstoff-, Produkt- und Service-Qualität für Sie, Ihre Kinder und folgende Generationen.



## IM FOKUS

Zur Sicherung unserer Qualität und Umweltverträglichkeit arbeiten wir seit 1995 nach verschiedenen DIN sowie EU-Öko-Audit-Verordnung.

## IM BLICKFELD

Als Qualitätsführer haben wir die Standards der Zukunft bereits heute im Visier.

# QUALITÄT HAT VIELE FACETTEN

*Qualitätssicherung beginnt für uns beim Rohstoffeinkauf und endet bei der Recyclingfähigkeit unserer Produkte und Systeme. Denn wir nehmen unsere unternehmerische Verantwortung ernst: für die Umwelt und die Gesellschaft sowie die Bedürfnisse unserer Kunden, Mitarbeiter und Geschäftspartner.*

## Spürbar gut für Sie und die Umwelt. Das ist der GUTEX Effekt.

### Gelebter Anspruch

Als Qualitätsführer garantieren wir Ihnen eine hohe Produkt-, System- und Servicequalität – heute, morgen und übermorgen. Basis dafür ist nicht nur das kompetente Team unseres Familienunternehmens, sondern auch das hochwertige Schwarzwaldholz aus nachhaltiger Forstwirtschaft, das wir nach umweltschonenden Standards verarbeiten. Und zwar dort, wo es wächst: rund um unser Werk in Waldshut-Tiengen.

### Regelmäßig kontrolliert

Dass Qualitäts- und Umweltanspruch bei uns eng miteinander verknüpft sind, zeigen auch unsere Zertifizierungen: So arbeiten wir seit 1995 nach DIN EN ISO 9001, DIN EN ISO 14001 und EMAS II (EU-Öko-Audit-Verordnung). Im Ergebnis erfüllen unsere Produkte und Systeme hohe baubiologische Anforderungen, wie das natureplus®-Zertifikat beweist. Dass sie das CE-Zeichen tragen und die europäische Produktnorm DIN EN 13171 erfüllen, versteht sich von selbst.

### WIEDERHOLT ZERTIFIZIERT

- Nach Qualitätsnorm DIN EN ISO 9001, nach Umweltnorm DIN EN ISO 14001 und EU-Öko-Audit-Verordnung EMAS II
- Nach EU-Produktionsnorm DIN EN 13171
- CE-Kennzeichnung
- natureplus®-Zertifizierung
- Ökotest „sehr gut“



Mehr Informationen zu unserer geprüften Qualität unter [www.gutex.de/qualität](http://www.gutex.de/qualität)

**ÖKOLOGISCHER FUSSABDRUCK** 

GUTEX hat durch den Einsatz innovativer und umweltfreundlicher Technologien den Energieverbrauch um 40% gesenkt.

**FORTSCHRITT** 

Innovative Technologien für Mensch und Natur: Jedes Haus, das mit ökologischer Holzfaser ausgestattet wird, senkt die CO<sub>2</sub>-Bilanz der Erde.

**KURZE WEGE** 

Wir verwenden Holz aus der Region und nachhaltiger Forstwirtschaft mit FSC- und PEFC-Zertifikat.

**NICHTS WÄCHST UMSONST** 

Wir verarbeiten unseren Rohstoff Holz zu 100% – es wird nichts weggeschmissen.

# ALLES IM EINKLANG

*Die Natur schenkt uns einen Rohstoff mit exzellenten thermischen und wohnklimatischen Eigenschaften. Deshalb ist es für uns selbstverständlich, auf die Umwelt zu achten und sie so zu schonen, dass auch künftige Generationen etwas davon haben.*

**Vom Rohstoff bis zum Recycling**

Wir können in vielen Bereichen etwas für die Natur leisten: beim Wasserverbrauch, beim Umgang mit Roh- und Hilfsstoffen und auch beim Bauen und Sanieren. Mit nachhaltigen Dämmstoffen aus verantwortungsvoller Beschaffung und Herstellung schonen wir die Umwelt und leisten einen wertvollen Beitrag zum Klimaschutz.

**Nachhaltige Forstwirtschaft**

Das Holz für alle GUTEX Dämmstoffe stammt aus verantwortungsvoller Forstwirtschaft, die nach den strengen Regeln des FSC und PEFC zertifiziert ist. Unser Rohstoff sind unbehandelte Hackschnitzel, die als Nebenprodukt bei der Holzbearbeitung anfallen. Wir beziehen sie auf kurzem Transportweg von Sägewerken im südlichen Schwarzwald, die rund um unser Werk in Waldshut-Tiengen liegen.

**Innovative Technologien für Mensch und Natur**

GUTEX verbindet Qualitätsbewusstsein mit dem Pioniergeist für zukunftsweisende Ideen. Das Ergebnis sind innovative Dämm Lösungen, wie die weltweit erste im Trockenverfahren hergestellte Dämmplatte mit homogenem Rohdichteprofil. Mit diesem Herstellungsverfahren erzielen wir nicht nur verarbeitungsfreundlichere Produkte von bester Qualität, sondern reduzieren auch Energieverbrauch und CO<sub>2</sub>-Emissionen um 40 Prozent – im Vergleich zum Nassverfahren. Das ist GUTEX: Innovation für Mensch und Natur.

**Nachhaltiges Bauen und Modernisieren. Das ist der GUTEX Effekt.**

## SPÜRBAR MEHR WOHNKOMFORT

Von der ersten Minute an

## NEUER GLANZ

Dank individueller  
Gestaltungsmöglichkeit

## ENERGIEEFFIZIENTE MODERNISIERUNG

Einfach, schnell und unkompliziert

## NACHHALTIGE DÄMMUNG

Ein Gebäudeleben lang

# SO KOMMT DER GUTEX EFFEKT ZU IHNEN NACH HAUSE

*Wir wissen, worauf es ankommt, wenn es um Ihr Zuhause geht. Daher sind wir jeden Tag für Sie im Einsatz und mit Rat und Tat zur Stelle – flexibel und zuverlässig.*

### Gut beraten

Es ist unser größtes Anliegen, dass Sie langfristig mit unseren Produkten zufrieden sind. Deshalb informieren und beraten wir Sie nach bestem Fachwissen.

### Gut geschult

Damit Sie vom bestmöglichen Dämmergebnis profitieren, schulen wir Planer und Verarbeiter in der Auslegung und Montage unserer Systeme ebenso wie in den Themen Bauphysik, Konstruktion und Anwendungstechnik.

### Gut unterstützt

Zeit kostet Geld und Nerven. Deshalb bieten wir perfekt abgestimmte Produkt- und Systemlösungen, bei denen alles auf Anhieb passt. Sollten dennoch Fragen auftauchen, so beantworten wir diese über unsere Info-Hotline.

**Das gute Gefühl, die richtige Entscheidung getroffen zu haben. Das ist der GUTEX Effekt.**

### **i** JEDERZEIT INFORMIERT

Sie möchten mehr über uns, unsere Produkte und Systeme erfahren? Sie sind Fachpartner und suchen Verarbeitungshinweise, Konstruktionsvorschläge mit Berechnungen, Ausschreibungstexte, CAD-Zeichnungen, Brand- und Schallschutzprüfungsergebnisse, Typenstatikberechnungen und vieles mehr?

Auf [www.gutex.de/service](http://www.gutex.de/service) werden Sie fündig.

# IMPRESSUM

## HERAUSGEBER

### **GUTEX Holzfaserplattenwerk**

H. Henselmann GmbH + Co KG  
Gutenberg 5 | 79761 Waldshut-Tiengen

T: +49 7741 60 99 0

E: [info@gutex.de](mailto:info@gutex.de)

[www.gutex.de](http://www.gutex.de)

© Dezember 2016, 79761 Waldshut-Tiengen  
GUTEX Holzfaserplattenwerk  
H. Henselmann GmbH + Co KG

## KONZEPTION, REDAKTION & GESTALTUNG

### **contenance GmbH**

Ostendstraße 110 | 70188 Stuttgart

T: +49 711 18 42 22 00

E: [hello@contenance.de](mailto:hello@contenance.de)

[www.contenance.de](http://www.contenance.de)