

MEHR AUS HOLZ.



www.egger.com

EGGER Holzwerkstoffe Wismar
GmbH & Co. KG
Am Haffeld 1
23970 Wismar
Germany
T +49 3841 301-0
F +49 3841 301-20222
flooring@egger.com

FY_PRO_GreenTec_Flyer_A5_de_Job20991_04/2020
Technische Änderungen und Druckfehler vorbehalten.
Bei allen gezeigten und erwähnten Dekoren handelt es sich um Reproduktionen.



Natürlich eine gute Wahl
Egger PRO Collection
Design-Boden GreenTec

Design-Boden **GreenTec:** Die neue **Natürlichkeit**

Mit unserem Design-Boden GreenTec verbinden Sie aufs Schönste Wohnkomfort und Funktionalität.

Hält dem Alltag stand

Die robuste, wasserfeste und fleckenunempfindliche Oberfläche hält den Belastungen des Alltags stand, während die integrierte Korkunterlage zuverlässig den Trittschall dämmt. Dank der wasserresistenten Trägerplatte, dem GreenTec Board, ist unser Design-Boden auch für Badezimmer und gewerbliche Räume geeignet.

Attraktive Optik

Den inneren Werten steht das Äußere in nichts nach: Die authentische Holz- oder Steinoptik macht unseren Design-Boden GreenTec zu einem natürlichen Hingucker in jedem Raum.



Dekor: Almington Eiche natur | EPD041



Dekor: Jura Schiefer anthrazit | EPD045



Mehr Informationen:
egger.com/pro-design-green tec



Dekor: Berdal Eiche natur | EPD034



Gute Gründe!

Dekor: Tessina Ceramic creme | EPD044

Es gibt viele überzeugende Argumente für unseren Design-Boden GreenTec. Dazu zählt auch, dass wir auf seine Qualität 25 Jahre Garantie für die Anwendung im Wohnbereich geben.



Dekoransicht für Ihren Raum:
egger.com/myfloor

Robust & mikrokratzbeständig

Durch seine innovative Nuttschicht ist unser Design-Boden GreenTec langlebig, mikrokratzbeständig und fleckenunempfindlich sowie pflegeleicht.



Bis zu 72 Stunden wasserresistent

Durch den speziellen Produkt-aufbau mit wasserfester Oberfläche, der GreenTec-Board-Trägerplatte und dem flexiblen Verlegesystem CLIC it! perlt an unserem Design-Boden GreenTec alles ab.



Nachhaltig hergestellt

Unser Design-Boden GreenTec ist komplett frei von PVC. Sein Holz stammt zu 100% aus regionaler, zertifizierter Forstwirtschaft. Die integrierte Trittschallmatte wird aus recyceltem Kork hergestellt.

Flexibel verlegbar

Durch das Verlegesystem CLIC it! und die integrierte Trittschallmatte lässt sich der Boden schnell und flexibel verlegen. Übrigens auch auf Fliesen. Zudem lässt er sich problemlos wieder aufnehmen.

Immer das passende Dekor

Mit unserer Dekor-Auswahl finden Sie für jeden Raum das passende Design.



7,5/33 Classic

Art.-Nr. 361448 **EPD039** Leiste L199
Almington Eiche hell



7,5/33 Classic

Art.-Nr. 361479 **EPD040** Leiste L558
Almington Eiche beige



7,5/33 Classic

Art.-Nr. 361561 **EPD041** Leiste L573
Almington Eiche natur



7,5/33 Classic

Art.-Nr. 361592 **EPD034** Leiste L376
Berdal Eiche natur



7,5/33 Classic

Art.-Nr. 361530 **EPD036** Leiste L574
Bedollo Nussbaum mittel



7,5/33 Large

Art.-Nr. 361233 **EPD003** Leiste L455
Sereda Eiche



7,5/33 Large

Art.-Nr. 361295 **EPD027** Leiste L268
Waltham Eiche natur



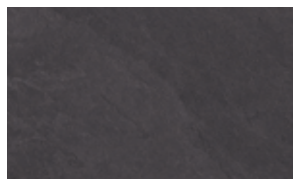
7,5/33 Large

Art.-Nr. 373335 **EPD038** Leiste L575
Parrini Marmor grau



7,5/33 Large

Art.-Nr. 373465 **EPD044** Leiste L576
Tessina Ceramic creme



7,5/33 Large

Art.-Nr. 373434 **EPD045** Leiste L367
Jura Schiefer anthrazit



Perfekt zusammengesetzt

Schicht für Schicht durchdacht: Der spezielle Produktaufbau macht aus unserem Design-Boden GreenTec einen wahren Alleskönner.



- 1 Nutzschicht mit robuster und wasserfester Oberfläche.
- 2 Deckschicht mit authentischer Optik.
- 3 GreenTec Trägerplatte, auch für Badezimmer und gewerbliche Räume geeignet.
- 4 Integrierte, schalldämmende Kork-Unterlagsmatte.

Überzeugende Eigenschaften

Oberflächenstrukturen



Rutschhemmend



Nutzungsklasse



Dielenformate

Classic: 1.292 x 193 mm
Large: 1.292 x 246 mm

Gesamtdicke



25 Jahre Garantie



Verlegesystem



Antistatisch



Fasen



Erfüllt höchste Anforderungen

Unser Design-Boden GreenTec ist nachhaltig, umweltfreundlich, gut fürs Raumklima und von bester Qualität.

