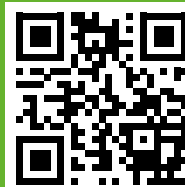


# PARTNER DES HANDWERKS

Weitere  
Informationen zu  
diesen Themen finden Sie  
in unserem Onlineshop



## ZÜNFTIG

HOLZBAU VOM GEBHARDT

Auf den bau !

**HOLZBAU** LEICHT GEMACHT AB 10/2023



# Technischer Holzbau

Von der Grundlage bis zur Ausführung



Anhand Ihrer Planungsgrundlagen erstellen wir für Sie ein überzeugendes 3D-Modell Ihres Projekts, welches Sie z. B. Ihren Kunden zur Ansicht senden oder auf Ihrer Internetseite veröffentlichen können.

Beim Bauen im Bestand sind wir außerdem in der Lage, Ihr Bauvorhaben mit modernster Lasermesstechnologie (FARO 3D-Scanner) zu vermessen und Ihnen auf dieser Basis für Ihr Projekt die dazugehörige Punktwolke für die weitere Planung zur Verfügung zu stellen.

Sie haben selbst nicht die nötigen Kapazitäten oder die Zeit um die Vorplanung zu übernehmen?

Wir begleiten Ihr Bauvorhaben bei Bedarf von Anfang bis Ende. Von der Planerstellung, über die Werkplanung und auf Wunsch auch bis zum schlüsselfertigen Projekt.

# Unser Service für Ihr nächstes Projekt!

Ihre Vorteile bei uns - das Wichtigste auf einen Blick:

Jetzt exklusiv testen – sprechen Sie uns an!

## Technische Ausstattung



### Cadwork, SEMA

Wir planen Ihr Bauvorhaben in Holz mit namhaften 3D-CAD Programmen. Ihre Daten als Grundlage für eine Planung senden Sie uns bitte per E-Mail an: [holzbau-technik@ghz-cham.de](mailto:holzbau-technik@ghz-cham.de)

### Grundlage:

Für eine Datenübernahme stehen diverse Dateiformate zur Verfügung:

- ✓ IFC 2x3 und IFC4
- ✓ DXF/DWG
- ✓ 3D-PDF

## 1 Sie liefern Handskizzen, Pläne oder Dateien

CAD-Pläne im 3D- oder 2D Format bilden optimale Grundlagen. Ihre Daten senden Sie einfach per E-Mail an: [holzbau-technik@ghz-cham.de](mailto:holzbau-technik@ghz-cham.de)



## 2 Wir bieten Technischen Support und Planung



### Ausgabe von Listen

Wir haben die Möglichkeit für Sie nummerierte und bemaßte Einzel- und Werkstückzeichnungen anzufertigen. Ebenso lässt sich Ihr Materialbedarf anhand von Listen ausgeben.



## Massivholzbauweise mit BSP



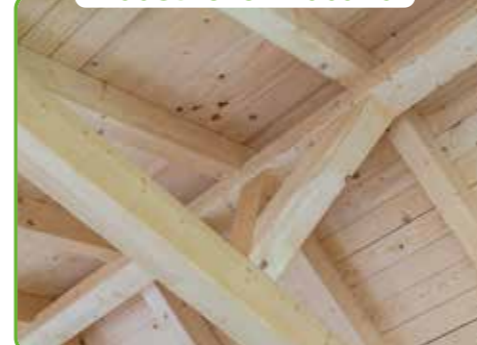
### Warum Massivholz?

Die BSP-Holzbauweise kombiniert alle bekannten Vorteile massiver Konstruktionen wie Schallschutz, Brandschutz, Wertbeständigkeit etc. mit den Vorzügen des ökologischen und nachhaltigen Rohstoffes Holz. Weitere Vorteile der massiven BSP Bauweise: **unkompliziert, schnell und trocken**

### Ausführung:

Brettspertholz „BSP“ ist in verschiedenen Stärken, Qualitäten und Oberflächen erhältlich. Standard ist die Holzart Fichte, wobei Sonderholzarten möglich sind. Fragen Sie einfach nach.

## Industrieller Abbund



### Holzbau konventionell mit industriellem Abbund

Mit unseren Partnern liefern wir Ihnen Ihr Bauvorhaben als Komplettbausatz direkt auf die Baustelle.

Vom Geräteschuppen bis zum fertigen Dachstuhl → **Wir bringen!**

### Umsetzung:

Mit unserem CAD Programm besteht die Möglichkeit, fertige Maschinen-daten für diverse Abbundanlagen auszugeben.





# FARO 3D Laserscanner

## 3D Aufmaß auf Knopfdruck

Für schnelle und exakte Messungen im Innen- und Außenbereich

FAROs Laserscanner ermöglicht ein schnelles, sicheres und zuverlässiges Aufmaß von komplexen Gebäuden und Objekten. Auf dieser Grundlage können Bestandspläne erstellt, verglichen oder Baumaßnahmen geplant und überwacht werden.

### FARO Scanner



Ein digitales 3D Aufmaß bietet für die Industrie und das Handwerk profitable Möglichkeiten.

Das schnelle und präzise Vorort-Aufmaß und die einfache Handhabung, schaffen mit geringem Zeitaufwand die nötige Planungssicherheit. Ob Bauen im Bestand oder Neubau – das einmalig erzeugte Aufmaß dient allen Projektbeteiligten als verlässliche Basis für die jeweilige Werkplanung.

Unser Angebot an Sie beinhaltet:

- ✓ Ausleihen des 3D-Scanners\*
- ✓ Das Aufbereiten der gesammelten Daten durch die Fachplaner.

\*Mieten des FARO 3D Scanners nur mit Grundschulung möglich

### Unser Konzept

Mit der einfachen Handhabung zur Prozessoptimierung und absoluten Planungssicherheit. Durch einen Knopfdruck erstellt der Scanner eine vollständige Punktwolke eines Projektes. Die Aufarbeitung der gesammelten Daten werden durch unsere Fachplaner, BIM-Ready in 2D oder 3D Modellen für Sie übernommen. Diese Modelle können dann einzeln oder im Paket erworben werden und bleiben Ihnen für den gesamten Lebenszyklus Ihres Projekts erhalten.

Worauf warten Sie also noch? Melden Sie sich für eine Grundschulung an und lassen Sie lästige Messfehler und erhöhten Zeitaufwand ein Problem der Vergangenheit sein!

### Anmeldung Grundschulung



Um sich zur Grundschulung anzumelden scannen Sie einfach den QR-Code, senden Sie uns eine E-Mail an: [faro@ghz-cham.de](mailto:faro@ghz-cham.de) oder nutzen unser Anmeldeformular auf unserer Website.



# Planen - Buchen - Präsentieren

FARO - ein präzises Messinstrument, welches fotorealistische Abbildungen der Realität erzeugt, die aus mehreren Millionen 3D-Messpunkten bestehen.

## Wer profitiert?

- Architekten
- Bauleiter
- Konstrukteure
- Schreiner/Tischler
- Fliesenleger
- Zimmerer
- Fassadenbauer
- Fensterhersteller
- Küchenhersteller
- Treppenbauer
- Kommunen
- Mieterbund
- Haus- und Grundstückseigentümer
- Landschaftsplaner
- Stadtentwicklung

## Ihre Vorteile

- Massen- und Volumenermittlung
- Minimierung von Messabweichungen
- Visualisierung der Objekte
- Prozessoptimierung
- Kollisionsprüfung
- Facility-Management
- Planungssicherheit
- Planung der Gebäudetechnik
- Montage- und Einmesshilfe
- Maßgenaue Positionierung
- Verformungsgerechtes Aufmaß
- Flächenermittlung und Abstandsmessungen
- Verkaufsfördernd
- Baustellendokumentation

Selbstständiges Scannen gestaltet einen einfacheren und kostengünstigeren Arbeitsablauf.

### Grundschulung

Um die vielen Vorteile des Faro Laserscanners nutzen zu können, erhalten Erstkunden eine einmalige Schulung. Diese Grundschulung bieten wir ausschließlich Gebhardt Kunden an, die dann von unserem Fachaußendienst zu dem Laserscanner geschult werden. Die praktische und theoretische Einführung in die Nutzung des Scanners findet bei Ihnen auf der Baustelle oder in Ausnahmefällen auch online statt.

### Grundschulung

Praktische und theoretische Einführung in die Nutzung des Scanners durch unseren Fachaußendienst

**Preis:** einmalig 150,00 Euro

Schulung bei Ihnen auf der Baustelle oder in Ausnahmefällen auch online.

### Miete\*

Faro 3D Scanner

erster Tag kostenlos

**Preis:** 150,00 Euro/weiterer Tag

**\*nur mit Grundschulung möglich!**

### Nachbearbeitung

Punktwolke für Direktimport

**Preis:** 150,00 Euro

2D-Grundriss/Schnitts

**Preis:** 200,00 Euro

3D-Modell

**Preis:** ab 350,00 Euro



# PORTER - Besser bemustern



PORTER macht Innenausbau-Produkte digital erlebbar. Auch in Ihrer Ausstellung!

Der Markt ist hart umkämpft und Sie möchten sich durch neue digitale Lösungen abheben? Dann nutzen Sie unser digitales Bemusterungskonzept PORTER. Mit PORTER werden Sie zum Vorreiter für die zeitgemäße Bemusterung von Bauvorhaben.

## PORTER



PORTER ermöglicht Ihren Kunden ein außergewöhnliches Bemusterungserlebnis.

Heben Sie Ihre Beratung auf ein neues Level und führen Sie Ihre Bemusterung digital in 3D-Beispielhäusern oder sogar im individuellen 3D-Kundenhaus durch.

- ✓ Von 2D zu 3D
- ✓ Maximal authentische und emotionale Bemusterung
- ✓ Auch in VR möglich
- ✓ Wertet Ihre Beratung auf und bindet so die Kunden
- ✓ Ihr Alleinstellungsmerkmal im Wettbewerbsumfeld

## Bemustern im individuellen 3D-Kundenhaus

Für Bauherrinnen und Bauherren wird ein Traum wahr: die eigene 3D-Immobilie in Echtgröße betreten, erleben – und vor allem bemustern. Dank unserer Künstlichen Intelligenz genügt uns ein Grundriss des Bauvorhabens Ihrer Kunden, um dieses je nach Variante innerhalb kürzester Zeit in 3D begehbare und erlebbar zu machen.

### Basic



Bemusterung im individuellen Grundriss ohne Möblierung

**Dauer:** 1-2 Tage  
(im Laufe 2024 ca. 1 Stunde)

**Preis:** 149,00 Euro je Geschoss\*

### Basic Plus



Bemusterung im individuellen Grundriss mit Beispiel-Möblierung

**Dauer:** 2 Tage  
(im Laufe 2024 ca. 1 Stunde)

**Preis:** 249,00 Euro je Geschoss\*

### Premium



Kundenhaus innen und außen mit individuellen Sonderwünschen auf Basis dreier Wohnstile

**Dauer:** nach Aufwand

**Preis:** individuelles Angebot

\*Limitierungen: max. 144 qm/Geschoss, nur Innenraum, keine Dachschrägen u. Treppenaufgänge, Fenster exemplarisch. Preis zzgl. MwSt.

### Von 2D zu 3D

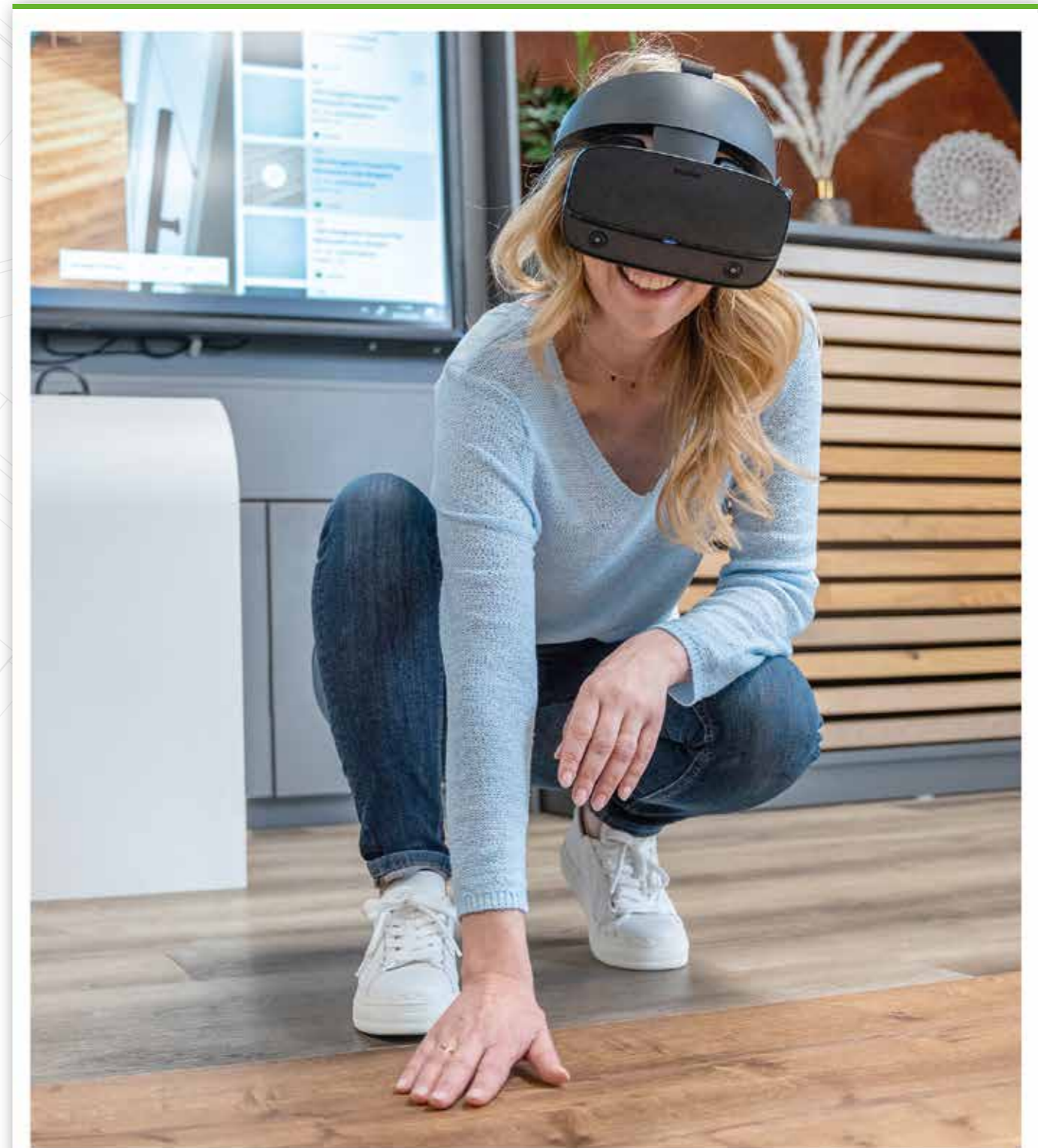


#### Und so geht's:

- 1 Sie mailen uns den Grundriss Ihres Kunden an [porter@ghz-cham.de](mailto:porter@ghz-cham.de)
- 2 Wir bereiten den Grundriss je nach Paket (Basic, Basic Plus, Premium) als 3D-Modell auf
- 3 Wir stellen das individuelle 3D-Kundenhaus in PORTER bereit
- 4 Sie führen darin die Bemusterung mit den ausgewählten Produkten durch

Die Bemusterung kann in einer unserer Niederlassungen erfolgen, oder noch besser: Sie integrieren PORTER in Ihre Ausstellung. Dazu bieten wir verschiedene PORTER-Komplettlösungen an.

Sprechen Sie uns einfach an.



## So geht bemustern heute



# binderholz b\_solution

Intelligente und vielseitige Bausatzlösungen aus Massivholz

**b\_solution**  
just plan it  
member of binderholz

**b\_solution** ist eine individuell konfigurierbare Systembaulösung aus vorgefertigten Massivholzkomponten für den mehrgeschossigen Wohnbau. Es setzt auf konfigurierbare Standardkomponenten für Wand, Decke und Dach, welche die normativen wie auch gesetzlichen Anforderungen in Deutschland an ein mehrgeschossiges Wohngebäude in Holzbauweise sicher erfüllen.

**b\_solution** löst durchdacht, technisch ausgereift, zertifiziert und voll integriert alle holzbauspezifischen Themen.

## b\_solutions



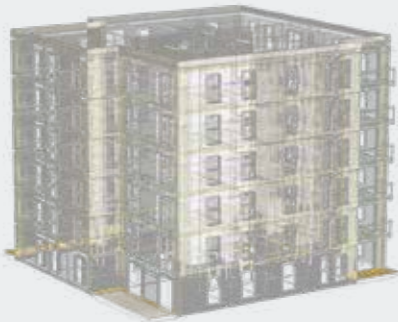
Das zentrale Element aller b\_solution Wand-, Decken- und Dachbauteile ist Brettsperrholz (BBS), ein komplett massiv aus Holz aufgebautes Bauprodukt. BBS kann hohe Lasten tragen, ist brandsicher, dämmt und speichert Wärme gut und wirkt schalldämmend.

### Details:

- ✓ Individuell planbare Bausatzlösungen
- ✓ Diverse Ausstattungsvarianten
- ✓ Länderspezifische Baugesetze
- ✓ Statik und Bauphysik
- ✓ Ausführungsdetails
- ✓ Brand-/ Schallschutz
- ✓ Klar definierte Schnittstellen in Planung und Bau

Für jede Projektanfrage generiert die b\_solution Systemsoftware die Konstruktionsaufbauten der einzelnen Bauteilkomponten ganz von selbst, jeweils abgestimmt auf die entsprechende Gebäudeklasse, länderspezifischen Baugesetze und Richtlinien. Statik, Brand-, Schall- und Wärmeschutz sind damit sicher gelöst. Darauf aufbauend kann die kundenseitige, individuelle Planung des gewünschten Bauvorhabens mit jedem beliebigen CAD-Programm beginnen.

## Digitaler Zwilling



Ist die kundenseitige Planung und Konfiguration des gewünschten Bauvorhabens abgeschlossen und an uns übermittelt, dann generiert darauf aufbauend die b\_solution Systemsoftware automatisiert und in kürzester Zeit einen dreidimensionalen digitalen Zwilling des konzipierten Gebäudes, welches somit bis ins letzte Detail produktions- und baureif geplant sowie komplett kostenkalkuliert zur Verfügung steht.

### Details:

- ✓ Ausstattungsoptionen können am digitalen Zwilling jederzeit konfiguriert werden
- ✓ Dynamische Kostenanpassung inklusive

Steht die finale Konfiguration fest, wird der digitale Zwilling ‚eingefroren‘, also abschließend fixiert. Ab diesem Zeitpunkt laufen mehrere standardisierte Prozesse parallel an, um den b\_solution Bausatz automatisiert industriell zu produzieren sowie die Montage und Fertigstellung des Gebäudes termingerecht und qualitätsgesichert zu gewährleisten.

Haben wir  
Ihr Interesse  
geweckt?  
Sprechen Sie  
uns an!

## Einzelne Komponenten ergeben zusammen die fertige Bausatzlösung

### Komponente b\_box



Die bis ins letzte Detail vorgefertigten Raummodule beinhalten die kompletten haustechnischen Installationen sowie das hochwertig ausgestattete Badezimmer. Sämtliche Wohnungsverteiler und Anschlüsse befinden sich leicht zugänglich im sogenannten Kombi-Hybrid-Verteiler direkt neben der b\_box Eingangstür.

### Details:

- ✓ Unterschiedliche Ausstattungsvarianten
- ✓ Konstruktionsaufbauten
- ✓ Schnelle Installation (20 min)

Die b\_box ist nur innerhalb der kompletten Systemlösung möglich und kann nicht als Einzelkomponente bezogen werden.

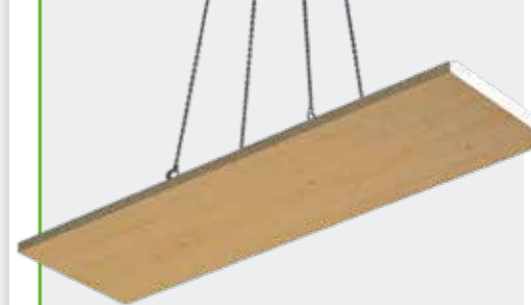
### Komponente Wand



Die hochgradig industriell vorgefertigten Fertigteilwände, sogenannte Flatpacks, bieten ausreichend Spielraum für individuelle Planung. Die Breite und Höhe der Wände und auch die Position der Fenster- und Türöffnungen sind individuell wählbar.



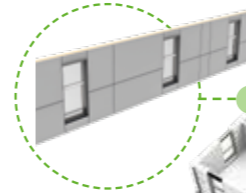
### Komponente Decke



Sämtliche Decken und Dächer bestehen aus vorgefertigten Massivholz-Elementen. Die raumseitig sichtbaren Holzoberflächen können naturbelassen, farblich lasiert oder mit Gipskarton beplankt werden. Alle BBS Decken- und Dachelemente werden montagefertig zugeschnitten, auf die Baustelle geliefert und dort schnell und trocken verbaut.



### Wand



### Decke



### b\_box



Unterschiedliche Wahlmöglichkeiten hinsichtlich Fassadenlösungen, Fenstergrößen und -bauformen, Beschattungen, Dachterrassenlösungen und Konzeptbalkone stehen für die Gestaltung der Gebäudehülle zur Verfügung.

### Anlieferung der Bausatzlösung aus Massivholz

Alle Systemkomponenten werden direkt aus den Produktionswerkstätten witterungsgeschützt und dem Bauablauf entsprechend auf die Baustelle geliefert. Es werden dann täglich 1 bis 2 Wohnungen im Rohbau errichtet.





# Woodbloc

Holz neu gedacht

Die Woodbloc Massivholzwände und Dübelholzdecken bestehen 100% aus massivem, unbehandeltem Holz - ohne jegliche Folien, Leim und Chemie. Woodbloc ist somit bestens geeignet für ein gesundes und ökologisches Bauen und sorgt zudem für einen natürlichen Ausgleich von Luftfeuchtigkeit und Temperatur. Holz, das atmet und nicht schwitzt.

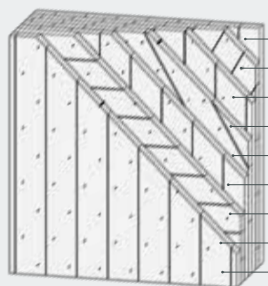
## Woodbloc

LIGNOLOC  
Buchenholznägel



### Massivholzwand

WOODBLOC - Die natürliche Massivholzwand



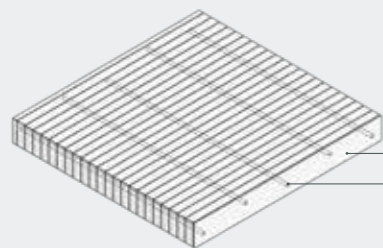
- Erste Lage: senkrecht
- Zweite Lage: diagonal 60°
- Dritte Lage: senkrecht
- Vierte Lage: diagonal -60°
- Erste Lage Buchenholznägel
- Fünfte Lage: senkrecht
- Sechste Lage: horizontal
- Siebte Lage: senkrecht
- Zweite Lage Buchenholznägel

**Details:**

- ✓ kreuzlagenvernagelte Wand aus massivem Holz - mit LIGNOLOC Holznägeln
- ✓ Wandstärke: 11,5 bis 34,0 cm (5-15 Lagen)
- ✓ Wandmaße: 0,75 x 0,75 m bis 8,0 x 4,0 m
- ✓ Rohstoff: Fichtenholz C16
- ✓ Verwendung: Innen-/Außenwände SI/NSI

### Massivholzdecke

WOODBLOC - Die belastbare Dübelholzdecke



- Vollholzbalken
- Buchenholzdübel

**Details:**

- ✓ Brettstapeldecke aus massivem Holz - verbunden mit Buchenholzdübeln
- ✓ Deckenstärke: 80 bis 240 mm
- ✓ Deckenmaße: 30 - 240 cm Breite & 1 - 13 m Länge
- ✓ Rohstoff: Fichtenholz 40/50 mm Breite C16
- ✓ Verwendung: Decken und Wände (alternativ zur Betondecke oder in Kombination Holz & Beton)



**Klimafreundliches Bauen**

Nachhaltiger Massivholzbau wirkt sich deutlich besser auf die CO2-Bilanz aus und ist zu 100% recycelbar.

# PhoneStrip

Schalldämmende Lösungen für Decken und Wände



Der Wunsch nach Ruhe in den eigenen vier Wänden gewinnt zunehmend an Bedeutung, da die Lärmkulisse stetig zunimmt!

PhoneStrip vermindert die Flankenübertragung von Luft- und Körperschall durch die innere Reibung. Das bringt v. a. große Vorteile in der Montage mit sich. Werden Bauteile über die Anregung von Schallwellen in Schwingung versetzt, wandelt der in PhoneStrip verarbeitete Quarzsand diese Schwingungen über mikroskopische Bewegungen in kinetische Energie um. Die Schallübertragung wird somit reduziert.

### Phonestrip



**Phonestrip Schallentkopplungsstreifen**

PhoneStrip ist ein lastabtragender Schallentkopplungsstreifen, der aus umweltfreundlichen Materialien, Wellpappe und Quarzsand besteht. Er ist für die Aufnahme vertikaler Lasten CE zertifiziert. Auf Basis der ETA-20/0371 ist die Anwendung als Entkopplungslager für den Einsatz in Europa geregelt und freigegeben.

**Details:**

- ✓ Ökologische Grundmaterialien
- ✓ Zertifiziert für Europa
- ✓ Hohe Feuerwiderstandsdauer in Verbindung mit CLT (Brettsperrholz)
- ✓ Hohe Druckfestigkeit (Design<sub>re,d</sub> = 17,69 N/mm<sup>2</sup>)

**Schritt 1**

IST-Analyse

Eine einfache Skizze genügt um Ihre Konstruktion schalltechnisch zu bewerten

**Schritt 2**

Entwicklung Systemlösung

Um das von Ihnen gewünschte Schallschutzziel zu erreichen, stehen verschiedene Lösungsansätze zur Verfügung.



**Schritt 3**

Schallschutz-Prognose

Zur Ermittlung der zu erwartenden Schalldämmwerte für Tritt- und Luftschall

**Schritt 4**

Ausführung

PhoneStrip ist einfach in der Verarbeitung

**Schritt 5**

Nachweis der Aufbauten

Nach Umsetzung wird der Tritt- und Luftschall in Decke/Wand überprüft

### Schallmessung



**Schallschutzmessung Ihrer Konstruktionen.**

Mit einem Normhammerwerk wird die Trenn- decke angeregt und im darunterliegenden Raum wird der ankommende Norm-Trittschallpegel gemessen.

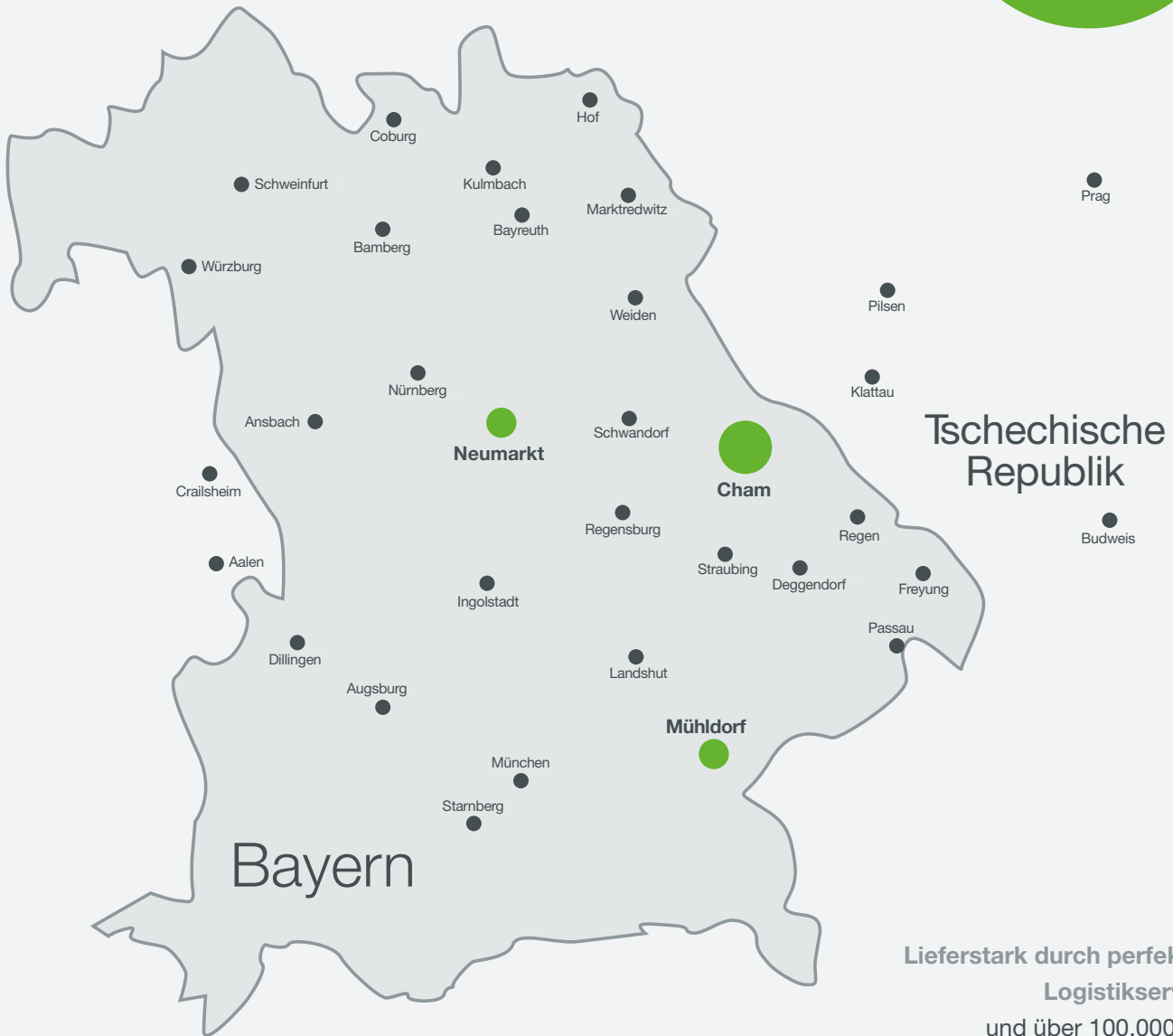
**Details:**

- ✓ Schallmessungen im realen Objekt
- ✓ Messungen in Anlehnung an DIN EN ISO 16283 ISO 140
- ✓ Bewertung nach DIN EN ISO 717 Standard
- ✓ Überprüfung der Ergebnisse nach Beratung und Einbau



Bildquelle: Zimmerei Dormeier

**GHZ in CHAM,  
NEUMARKT &  
MÜHLDORF  
ZUSAMMEN SIND  
WIR STARK!**



**Lieferstark durch perfekten  
Logistikservice  
und über 100.000 qm  
Gesamtbetriebsfläche  
in Cham & Neumarkt.**



**GEBHARDT  
HOLZ-ZENTRUM**

CHAM | NEUMARKT | MÜHLDORF

[www.ghz-cham.de](http://www.ghz-cham.de)